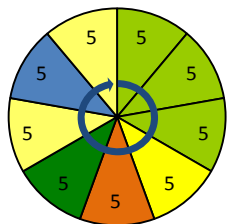




Cas-type Poitou-Charentes : deux rotations sur une même ferme - Exemple avec la rotation PC 1

Rotation PC 1 (surfaces en hectares)



- Luzerne 1
- Luzerne 2
- Luzerne 3
- Blé tendre
- Maïs grain
- Féverole H
- Triticale
- Tournesol
- Orge H



Descriptif de la rotation 1

- ✓ Recueil des données de base : Agrobio Poitou-Charentes
- ✓ 105 hectares pour 1 UTH - Plaine de Niort
- ✓ Terres de groies superficielles, calcaires et caillouteuses, faible RU, sèches.
- ✓ Potentiel moyen à bon.
- ✓ Rotation 1 irriguée (ci-contre) : 45 ha
- ✓ Le cas-type Poitou-Charentes comporte une deuxième rotation :
- ✓ Rotation 2 non irriguée : (féverole – blé – orge – tournesol – blé) : 60 ha
- ✓ Rotation très diversifiée. Peu de blé tendre pour des raisons sanitaires.
- ✓ Maïs grain irrigué (environ 120 mm), luzerne irriguée 1 an sur 3 (environ 160 mm)
- ✓ Luzerne vendue sur pieds à un éleveur à proximité
- ✓ Parc matériel assez optimisé, sauf matériel d'irrigation



Quelques exemples d'indicateurs étudiés pour l'évaluation multicritère Expertise : Agrobio Poitou-Charentes

Repères agronomiques

Méthode	CORPEN	RotAB
Bilan N (kg/ha/an)	- 3	4
Bilan P ₂ O ₅ (kg/ha/an)	- 17	- 23
Bilan K ₂ O (kg/ha/an)	- 76	-

Fertilité : bilans N proches de l'équilibre, bilan P également. Bilan K plus inquiétant (la luzerne exporte beaucoup de potasse). Situation à redresser éventuellement.

Adventices : Pas de problèmes majeurs. La luzerne permet de lutter contre les adventices, en particulier le chardon. Bonne alternance des cultures et diversité intéressante. 2 cultures de printemps et 2 cultures binées : une sécurité supplémentaire.

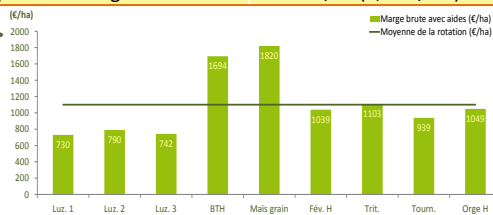
Maladies et ravageurs : bonne alternance des cultures, pas de risque particulier.

- ✓ Luzerne
- ✓ 1/3 de légumineuses
- ✓ Aucun engrais vert
- ✓ 40 kg N apportés par ha en moyenne

Repères économiques

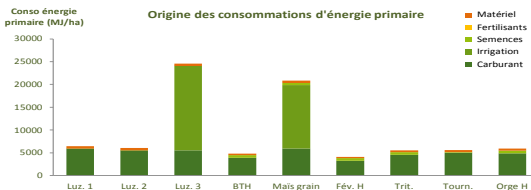
Coût de production du blé	224 €/t (pour 4,5 t/ha)
Marge brute de la rotation	1 101 €/ha
Marge nette (MN) de la rotation	358 €/ha
Simulation de prix : impact sur MN	184 à 546 €/ha
Coût désherbage mécanique à la rotation	18 €/ha
Coût du passage de la herse étrille	herse étrille = 7 €/ha
Coût du passage de la bineuse	bineuse = 19 €/ha
Dépenses en engrais	45 €/ha (1,12 €/UN)

Marges Brutes >

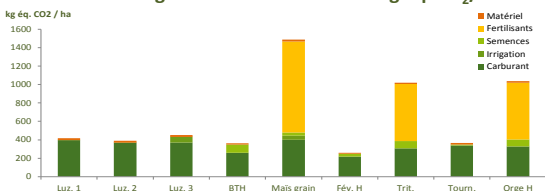


Repères environnementaux

> Consommation d'énergie primaire = 9 300 MJ/ha



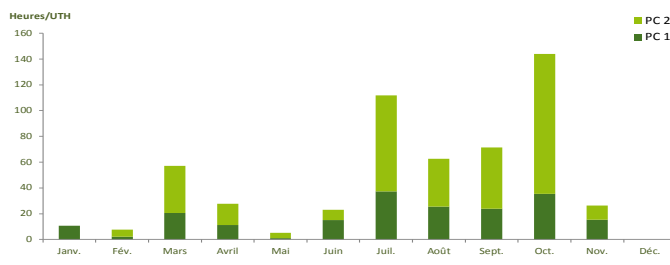
> Emissions de gaz à effet de serre = 650 kg éq. CO₂/ha



Repères techniques

- ✓ Charges de mécanisation = 366 €/ha
- ✓ Consommation de carburant = 59 litres/ha
- ✓ Temps de traction + irrigation = 3,9 + 0,5 heures/ha
- ✓ Temps de travail PC 1 + PC 2 = 546 heures/UTH/an (les deux rotations sont prises en compte pour cet indicateur)

> Répartition annuelle du temps de travail



Evaluation multicritère : ce qui ressort

- ✓ Gestion de la fertilité et des adventices favorisée avec la luzerne
- ✓ Réussite économique très dépendante du contexte (potentiel, débouchés)
- ✓ Luzerne récoltée par entreprise = gain de temps de travail
- ✓ Irrigation énergivore Fertilisation ↗ émissions GES

Les documents fruits des travaux réalisés dans le cadre de RotAB sont disponibles en téléchargement sur le site de l'ITAB : <http://www.itab.asso.fr>