

## Un jeu sérieux pour comparer les niveaux de services écosystémiques fournis par les associations céréales-légumineuses dans les systèmes de culture.

Malgré des intérêts agronomiques avérés, les cultures associées demeurent marginales en Europe. Outre les nombreux verrous à l'échelle filière (absence de collecte, d'infrastructures de tri, etc.), leur intégration dans des systèmes de culture pose de nombreuses questions (quelles espèces associer, à quelle densité les semer, etc.).

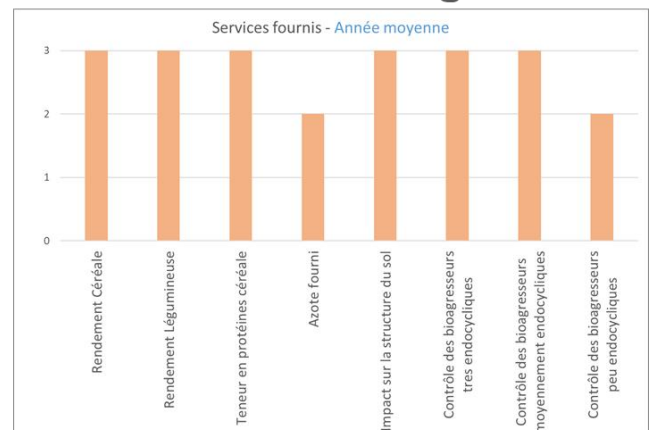
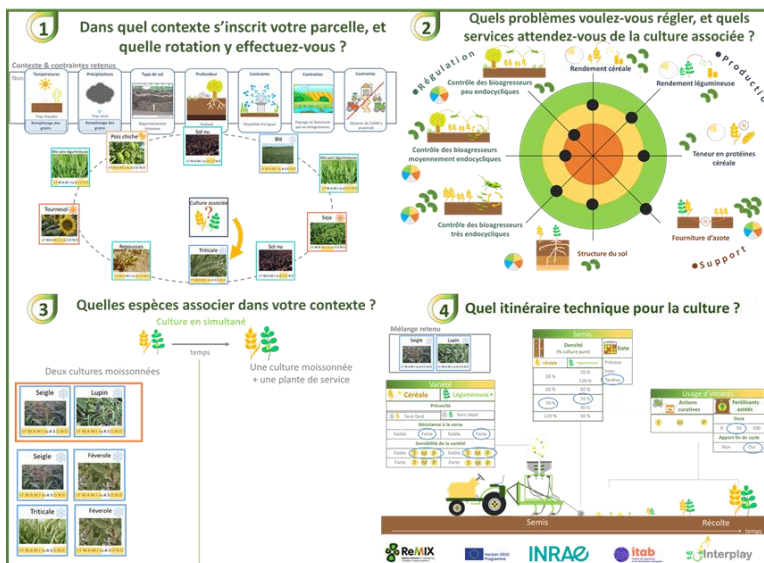
### Une aventure collective

### Domaine de validité

Interplay est un jeu sérieux permettant aux joueurs d'explorer collectivement des scénarios d'intégration d'une large gamme de cultures associées dans des systèmes de cultures. Il favorise le partage de connaissances et d'expériences entre les joueurs. Il se joue en petits groupes d'étudiants (accompagnés de leur enseignant) ou d'agriculteurs (et leur conseiller). Un atelier dure de 2 à 3 heures.



Interplay permet d'évaluer les services fournis par de nombreuses associations binaires céréales-légumineuses à graines en semis simultané, sur des exploitations biologiques ou conventionnelles bas intrant, sous une grande variété de pédo-climats français. Il considère également les cultures de céréales ou légumineuses à graines pures qui pourraient être substituées par une association.



### Utilisation du jeu

### Retours d'expérience

Interplay est composé :

- D'un plateau de jeu, permettant de définir le contexte et les objectifs propres à chaque système de culture, puis de construire le scénario d'association (choix des cultures et des options d'ITK) le plus adapté pour répondre aux problèmes rencontrés.
- D'un modèle informatique facile à prendre en main, qui permet d'évaluer les services fournis par chaque scénario, puis de comparer les scénarios entre eux.

Conseiller : « Cela m'a permis de sortir des sentiers battus »



Agriculteur : « J'ai beaucoup appris sur les bénéfices des associations »

Etudiant : « L'approche par essais-erreurs est très formatrice, elle permet de comprendre clairement les effets de chaque action et d'appliquer concrètement des connaissances théoriques vues en classe, sans risque ».



Pour en savoir + : [http://vm193-134.its.uni-kassel.de/En.DiversiWiki/index.php/Serious\\_Game](http://vm193-134.its.uni-kassel.de/En.DiversiWiki/index.php/Serious_Game)



[guillaume.martin@inrae.fr](mailto:guillaume.martin@inrae.fr) ; [clementine.meunier@inrae.fr](mailto:clementine.meunier@inrae.fr) ; [blandine.rosies@itab.asso.fr](mailto:blandine.rosies@itab.asso.fr)