

VOUS SOUHAITEZ CONTACTER L'ITAB ?

Comité de direction



Directeur Général

Emeric PILLET

01 81 72 16 39

06 70 60 57 74

[Contacter par mail](#)

Direction Administrative et Financière



**Directrice Administrative et
Financière**

Fabienne CORROYER

01 81 72 16 38

07 60 96 19 34

[Contacter par mail](#)



Comptable

Abou Karim DIENE

01 81 72 16 40

01 81 72 16 41

07 60 96 18 35

[Contacter par mail](#)

Pôle Scientifique & Partenariats



**Coordinateur
du programme R&D**

Frédéric REY

06 13 92 42 66

[Contacter par mail](#)



Partenariats internationaux

Vianney Le Pichon

06 82 23 30 24

04 13 95 00 10

[Contacter par mail](#)

Pôle Élevage



**Coordinatrice Pôle Elevage
Ruminants-Santé**
Soizick ROUGER
06 58 82 17 48
[Contacter par mail](#)



Santé et alimentation
Olivia TAVARES
02 41 18 61 55
[Contacter par mail](#)



**Systèmes polyculture
ruminants**
Bastien DALLAPORTA
07 60 99 59 34
[Contacter par mail](#)



**Monogastriques
et bien-être animal**
Sarah LOMBARD
06 13 92 34 58
[Contacter par mail](#)



Chargée de mission élevage
Clémence BERNE
06 60 83 85 72
[Contacter par mail](#)

Pôle Intrants



Biocides, PNPP
Hortense LEJEUNE
[Contacter par mail](#)

Pôle Végétal & Biodiversité cultivée



**Coordinateur
Pôle Végétal**

Ambrogio COSTANZO
06 64 82 64 50

[Contacter par mail](#)



**Grandes cultures
et Fertilisation**

Enguerrand BUREL
06 30 22 21 50

[Contacter par mail](#)



**Systèmes Légumiers et
maraîchers**

Alix BELL
06 13 92 41 48

[Contacter par email](#)



Arboriculture

Marc MIETTE
06 22 78 17 09

[Contacter par mail](#)



**Semences -
santé des plantes**

Stéphanie KLAEDTKE
02 41 18 61 57
06 08 00 66 07

[Contacter par mail](#)



Viticulture

Paul-Armel SALAUN
06 71 84 24 81

[Contacter par mail](#)



Oenologie

Stéphane BECQUET
06 32 68 88 80

[Contacter par mail](#)

Pôle Durabilité & Transitions



**Coordinatrice
Pôle Durabilité**
Natacha SAUTEREAU
07 70 08 09 97
[Contacter par mail](#)



**Cheffe de projet senior
Agronomie & Durabilité**
Èva LACARCE
07 64 73 92 17
[Contacter par mail](#)



Évaluation et durabilité
Bastien DALLAPORTA
07 60 99 59 34
[Contacter par mail](#)



**Ingénieure en Analyse du
Cycle de Vie**
Victoria OLMOS
07 64 29 28 84
[Contacter par mail](#)

Pôle Qualité & Transformation



**Coordinateur
Pôle Qualité et
Transformation - Animation**
RMT Actia TransfoBio
Rodolphe VIDAL
06 13 92 40 70
[Contacter par mail](#)



**Transformation des
produits biologiques**
Solenne JOURDREN
09 72 50 37 32
[Contacter par mail](#)



**Cheffe de projet
senior**
Fanny CISOWSKI
06 13 92 35 78
[Contacter par mail](#)



**Chargée de mission
Qualité et Transformation**
Emmanuelle BACONNIER
06 60 83 87 44
[Contacter par mail](#)

Communication, Valorisation & Formation

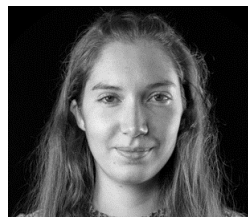


Valorisation & Formation

Stéphanie MOTHES

06 83 99 89 59

[Contacter par mail](#)



Chargée de mission

Valorisation

Mélanie CAPLIEZ

06 60 83 86 01

[Contacter par mail](#)



Communication &

Évènementiel

Elodie FABIOLE

06 13 92 20 82

[Contacter par mail](#)