

Efficiencce, résilience et robustesse en système lait bio

Jérôme PAVIE (IDELE), Hélène LECLERCQ (AgroSup Dijon)

- Ce que l'on sait des fermes laitières biologiques :
 - Des revenus par travailleurs au moins égaux à ceux du conventionnels
 - Avec une plus faible productivité de la main d'œuvre
 - Une meilleure efficacité technico économique (Efficience) grâce notamment à des systèmes plus économes en charges
 - Des coûts de production plus élevés, mais une meilleure rémunération du travail exploitant....

Une supériorité économique !

...mais des questions en suspend et une image sans doute trop homogène !

- Ce que l'on ne sait pas des fermes laitières biologiques :
 - Sont-elles toutes efficaces ?
 - Comment évoluent dans le temps leurs performances économiques ?
 - Résistent-elles bien aux à-coups : conjoncture, climat ? Et comment s'en relèvent-elles ?
 - Quels sont les ressorts de la Robustesse ou de la résilience des fermes bio ?
 - Comment vont évoluer leurs performances économiques avec de « nouveaux » systèmes bios en émergence ? (conventionnalisation de la bio)

Une étude **Résilait** conduite par l'ITAB et ses partenaires pour répondre à ces questions

Sur les filières laitières bovine, ovine et caprine

- 
CERFRANCE
 entreprendre, ensemble
- 173 exploitations sur la période 2011-2015 (échantillon constant)**



En 2015 :

96 exploitations en plaine
 + (34 exploitations en montagne)

31 exploitations constantes sur 2011-2015

Quelle efficacité économique ?



- CERFRANCE : 173 exploitations (2015)
- Efficacité : **EBE hors main d'œuvre/Produit Brut d'exploitation**

Caractéristiques de l'échantillon :

2UTH - 61 vaches laitières

91 ha de SAU

291 000 l/an - 4700 l/v

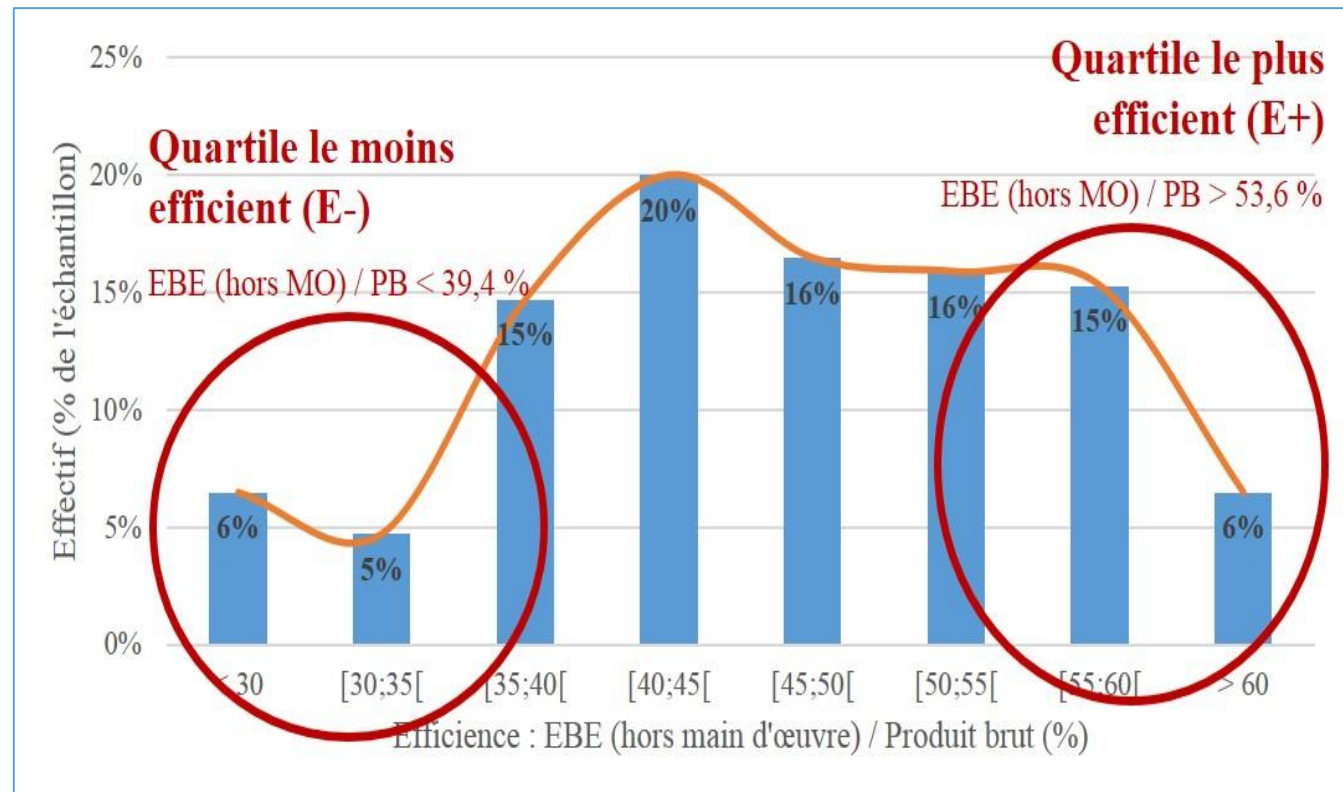
Système spécialisé dans la
production laitière (71 % du PB)

Charges opérationnelles = 27 % du PB
Charges de structure HAFF = 28 % du PB

Efficacité économique = 45 %

Quelle efficacité économique ?

- Mais une diversité de niveaux de performance



Qu'est qui explique l'efficacité économique ?

	E+	E-	Différence significative
EBE (hors MO)/PB (%)	53,6	39,4	
Système herbager			
- in d'œuvre (UTH)	1,9	1,9	
- de vaches laitières	56	54	
SAU (ha)	83	80	
Part de la SFP dans la SAU (%)	91	89	
Part d'herbe dans la SAU (%)	90	83	
Part de prairies permanentes dans la SFP (%)	12	19	
Part de maïs dans la SFP	0,3	1,8	
- apparent (UGB / ha de SFP)	1,2	1,2	
- activité laitière (litres / VL)	4244	4562	NS
Produit brut dégagé par exploitant	99 111	94 644	NS
Charges opérationnelles / PB (%)	17	36	
Charges de structure / PB (%)	61	65	
Charges animales (€ / 1000 L)	83	156	
Charges végétales (€ / ha)	48	93	
Charges de mécanisation (€ / ha)	496	524	
Part des annuités/EBE (%)	31	99	***
Taux d'endettement (%)	33	56	***
Revenu disponible/UTH (€)	38 618	-1372	***

Plus économe en charges opérationnelles

Moins endettés

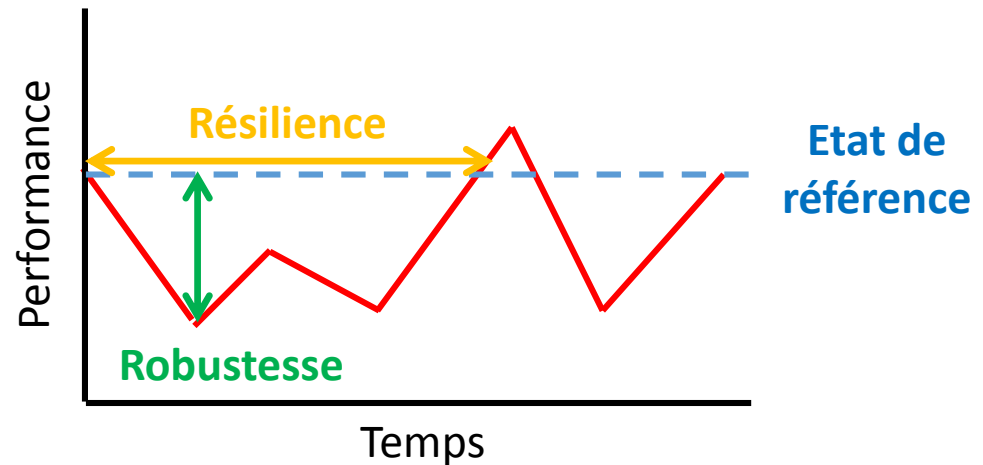
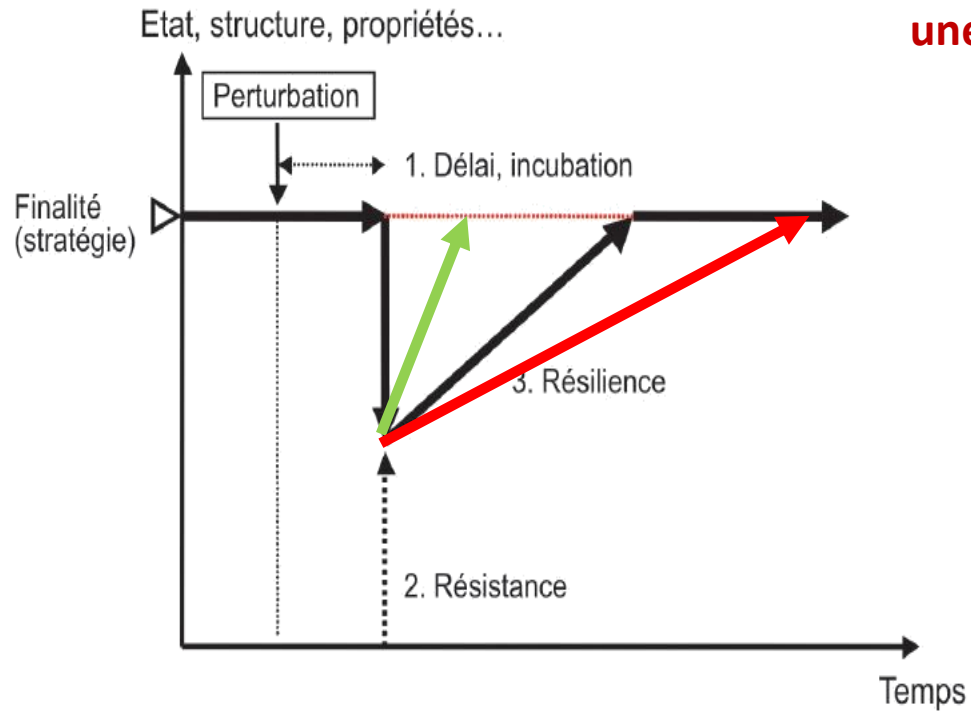
Pas de différence de structure

Pas de différence de productivité MO ou animale ou surface

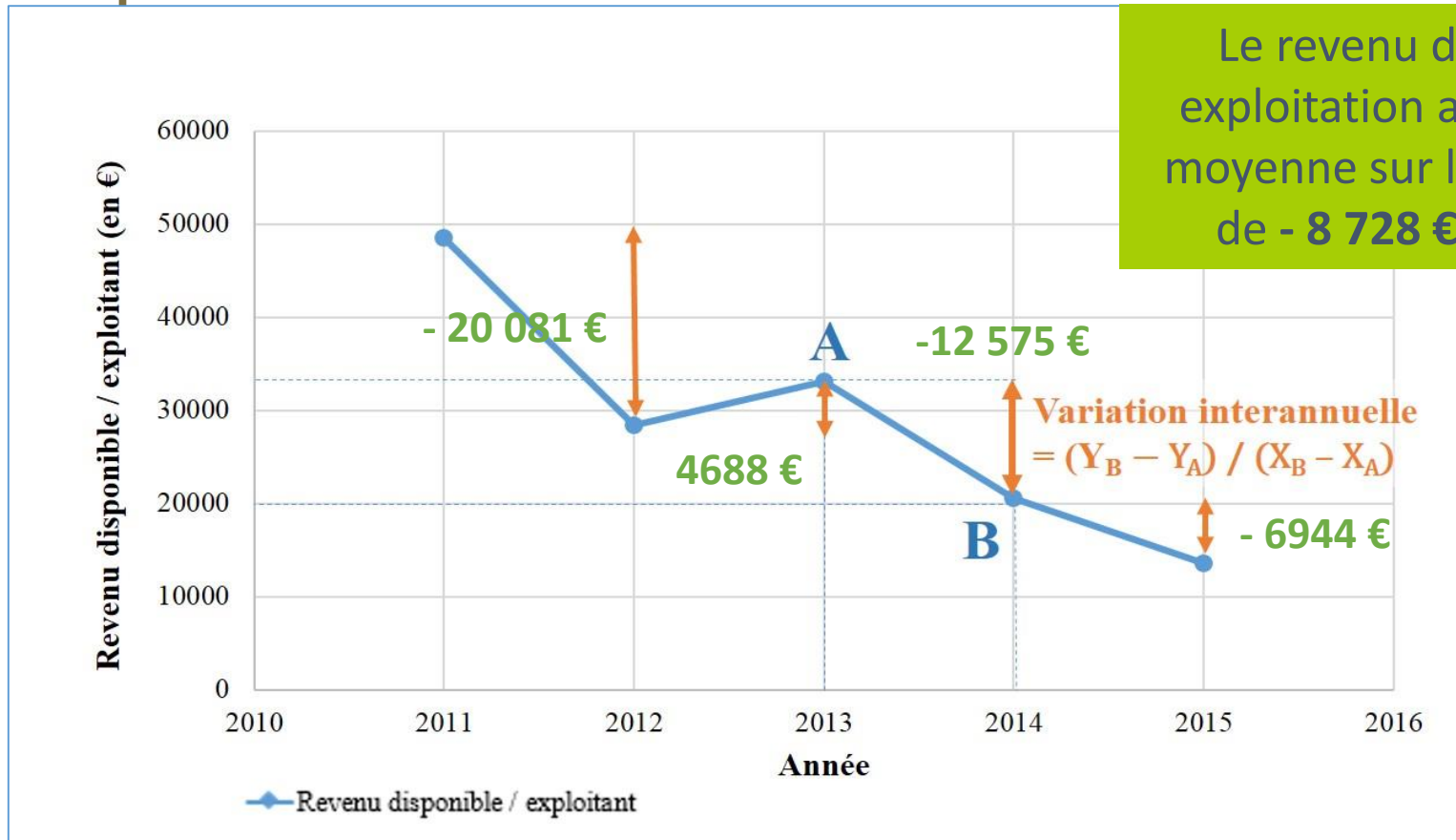
Meilleure maîtrise technique !

- Résilience, résistance, robustesse....

RESILIENCE : « capacité de régénération » d'un système suite à une perturbation (SAUVANT & MARTIN, 2010)



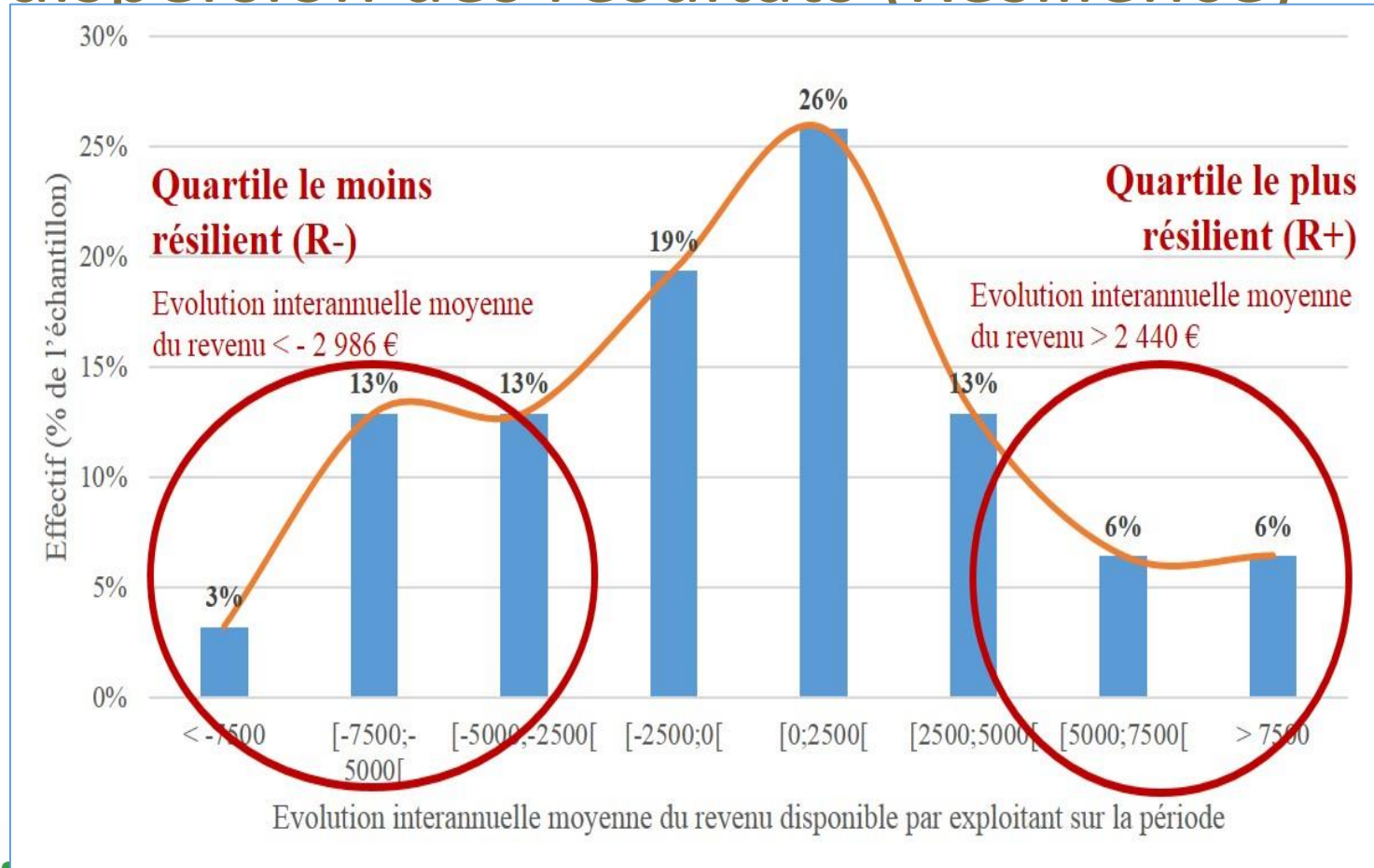
- Exemple de calcul d'une résilience



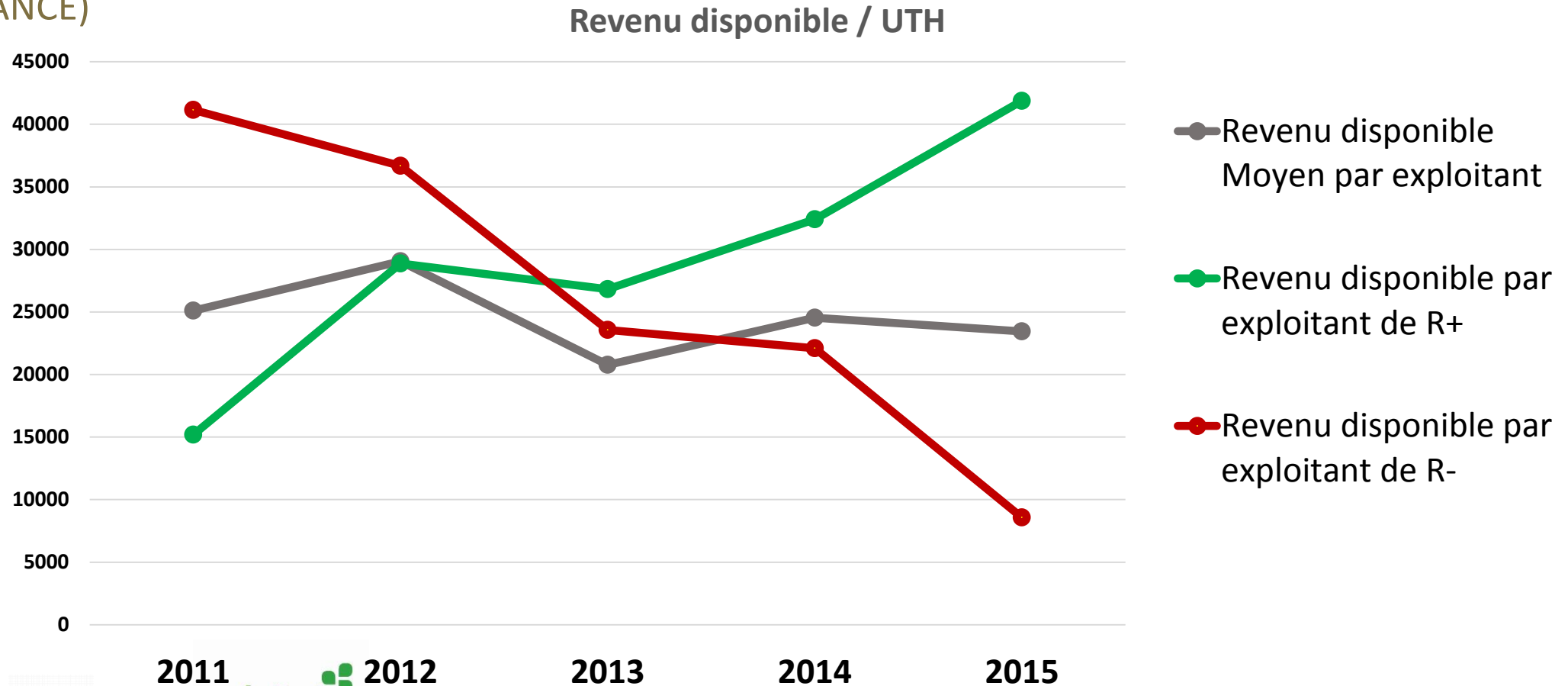
Echantillon CERFRANCE
 Les plus résilients = + 3010 € / an
 Les moins résilients = - 2890 € / an

- Une idée de la dispersion des résultats (Résilience)

Echantillon réseaux
de références



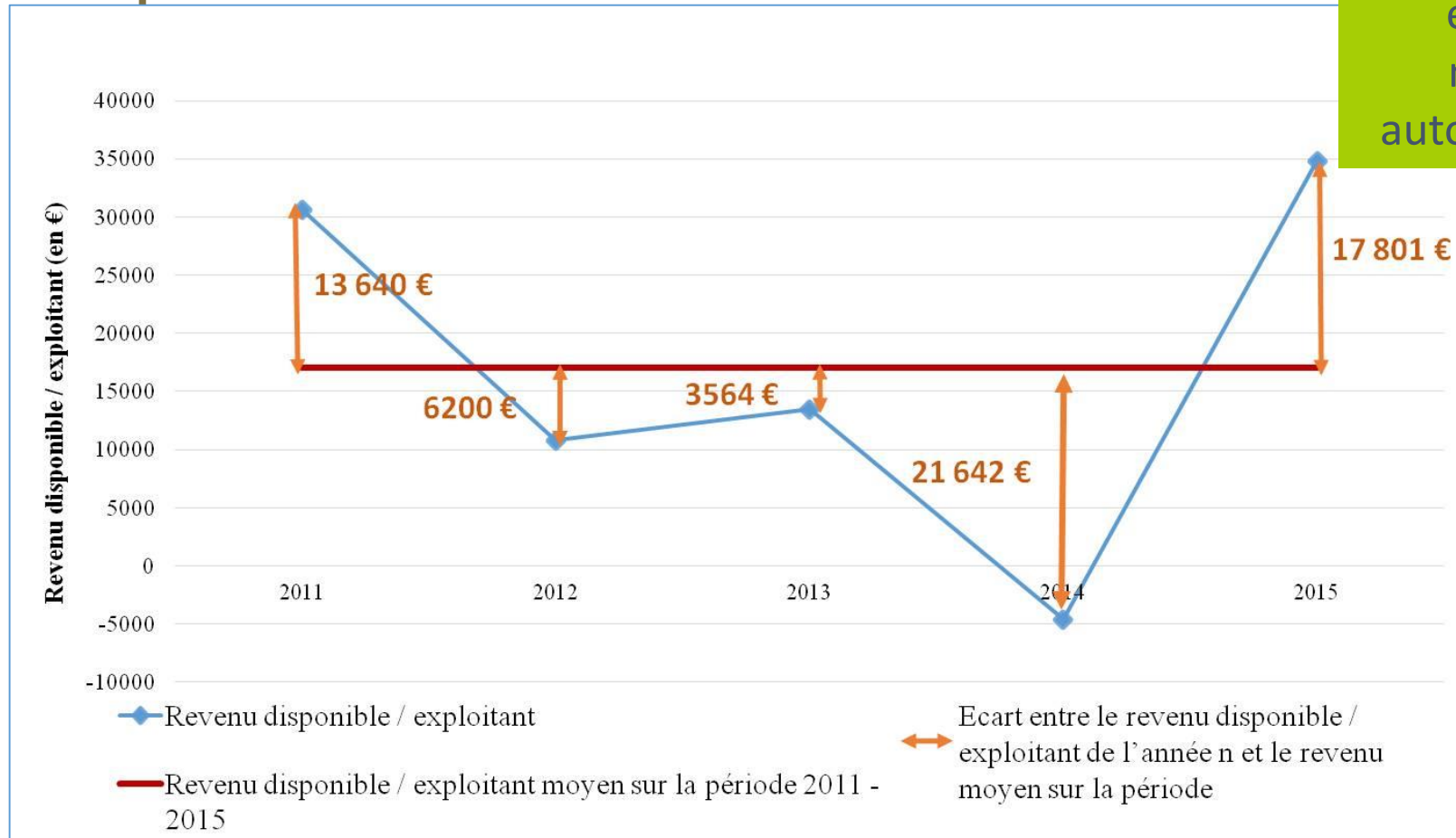
- Mais une diversité de niveaux de performance (Echantillon CERFRANCE)



	R+	R-	Différence significative
Résilience mesurée (€)	+ 3 010	- 2 890	
Main d'œuvre (UTH)	2,3	2,0	.
Nombre de vaches laitières	66	64	NS
SAU (ha)	101	101	NS
Part de la SFP dans la SAU (%)	89	89	NS
Part d'herbe dans la SAU (%)	82	83	NS
Part de prairies permanentes dans la SFP (%)	17	13	NS
Part de maïs dans la SFP	1,4	1,2	NS
Chargement apparent (UGB / ha de SFP)	1,2	1,3	.
Productivité laitière (litres / VL)	5077	4827	NS
Nombre de vaches laitières / UTH	31	34	NS
SAU / UTH (ha)	49	52	NS

	R+	R-	Différence significative
Résilience mesurée (€)	+ 3 010	- 2 890	Pas de différence de structure
Produit brut dégagé par exploitant	108 960	117 510	NS
Spécialisation : Produit lait / PB (%)	70	68	Pas de différence de productivité MO ou animale
Charges opérationnelles / PB (%)	27	29	
Charges de structure / PB (%)	58	60	NS
Charges animales (€ / 1000 L)	113	127	
Charges végétales (€ / ha)	93	76	La structure financière fait la différence !
Charges de mécanisation (€ / ha)	531	517	
Part des annuités dans l'EBE (%)	39	55	
Effizienz économique : EBE / PB (%)	46,6	45,0	NS
Revenu disponible par exploitant (€)	29 030	26 412	

• Exemple de calcul d'une robustesse

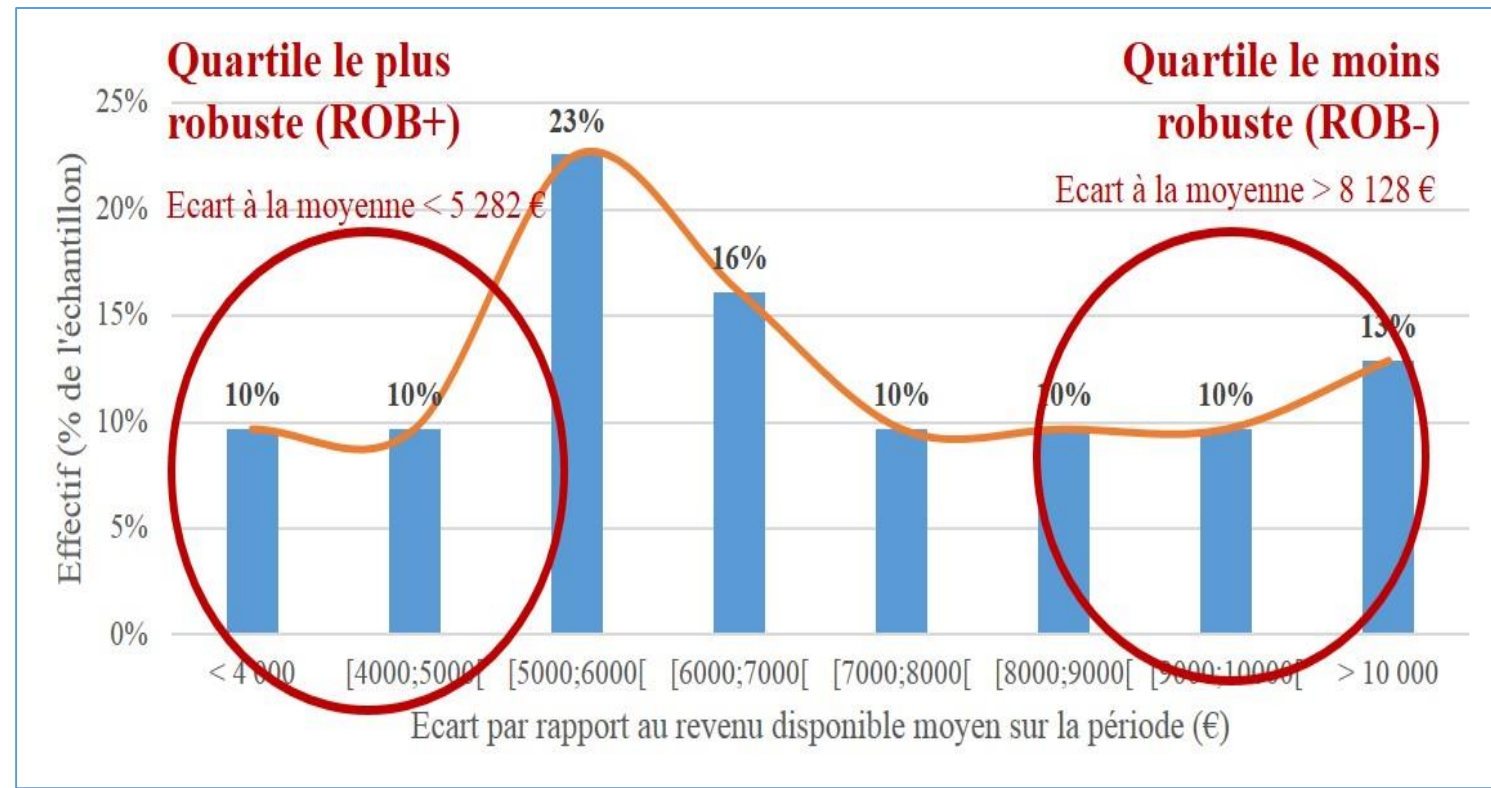


Le revenu de cette exploitation oscille en moyenne de **12 576 €** autour du revenu d'équilibre

Echantillon CERFRANCE
 Les plus robustes = 5 341 € / an
 Les moins robustes = 11 746 € / an

- Une idée de la dispersion des résultats (robustesse)

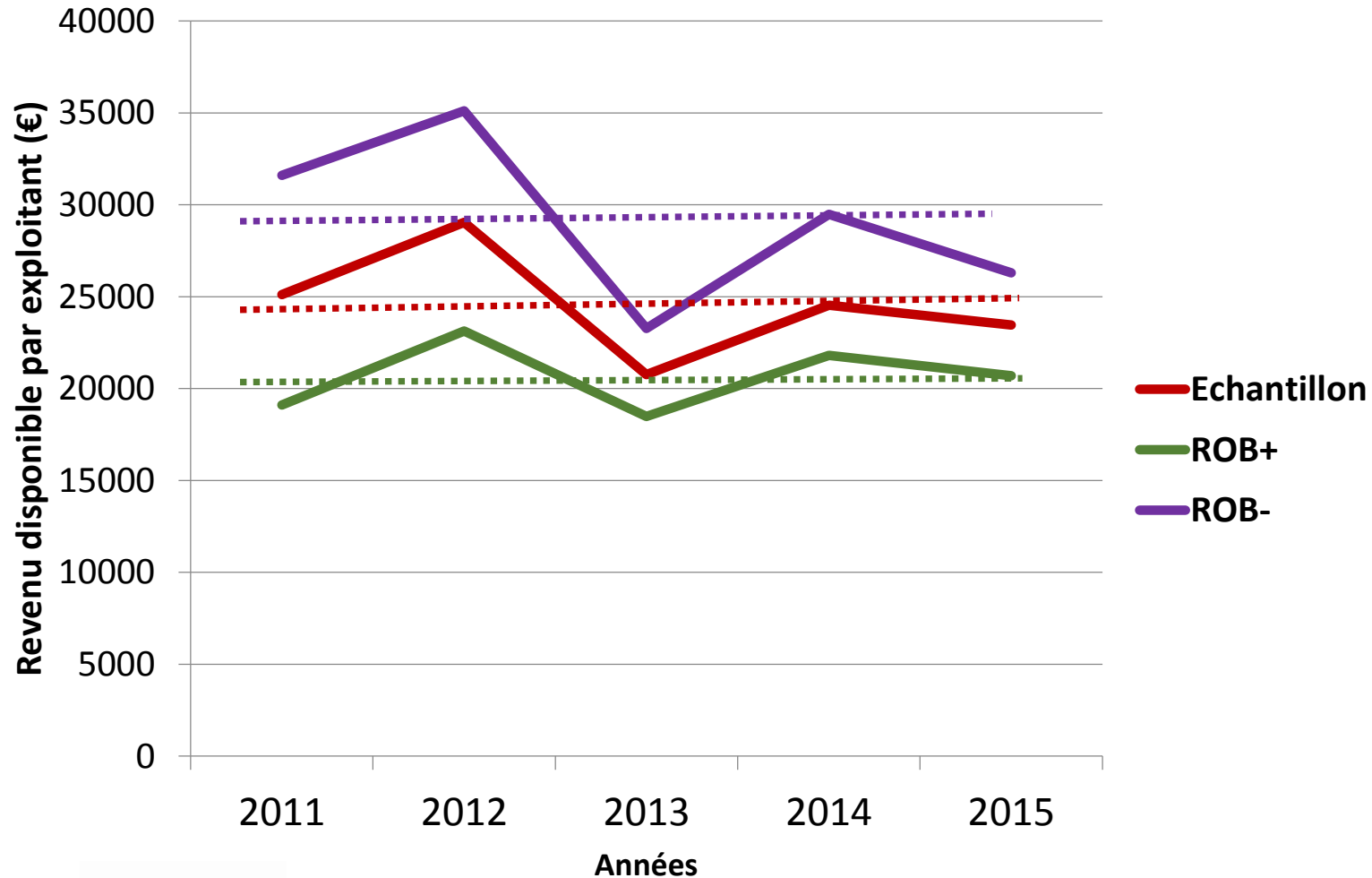
Echantillon réseaux de références



	ROB+	ROB-	Différence significative
Structure plus petite	5 341	11 746	
Part de la robustesse (€)			
Main d'œuvre (UTH)	2,0	2,1	NS
Nombre de vaches laitières	49	66	***
SAU (ha)	79	100	*
Système herbager			
Part de la SFP dans la SAU (%)	91	87	.
Part d'herbe dans la SAU (%)	85	80	*
Prairies permanentes dans la SFP (%)	20	10	NS
Moins intensif			
Part de maïs dans la SFP	1,0	1,7	*
Chargement apparent (UGB / ha de SFP)	1,1	1,3	**
Productivité laitière (litres / VL)	4697	4813	NS
Productivité de la main d'œuvre inférieure			
Nombre de vaches laitières / UTH	25	34	***
SAU / UTH (ha)	40	52	**

		ROB+	ROB-	Différence significative
Plus faible productivité	Evaluation de la robustesse (€)	5 341	11 746	
	Produit brut dégagé par exploitant	86 274	117 566	***
	Spécialisation : Produit lait / PB (%)	69	68	NS
Systeme plus économe en charges de structure et mécanisation	Charges opérationnelles / PB (%)	27	27	NS
	Charges de structure/ PB (%)	55	61	**
	Charges animales (€ / 1000 L)	128	115	NS
	Charges végétales (€ / ha)	62	99	*
	Charges de mécanisation (€ / ha)	454	551	.
Moins endetté et d'annuités	Part des annuités dans l'EBE (%)	35	51	**
	Efficience économique : EBE / PB (%)	46,8	45,5	NS
	Taux d'endettement (%)	34	45	*
Dégageant moins de revenus par exploitant	Revenu disponible par exploitant (€)	20 644	29 158	*

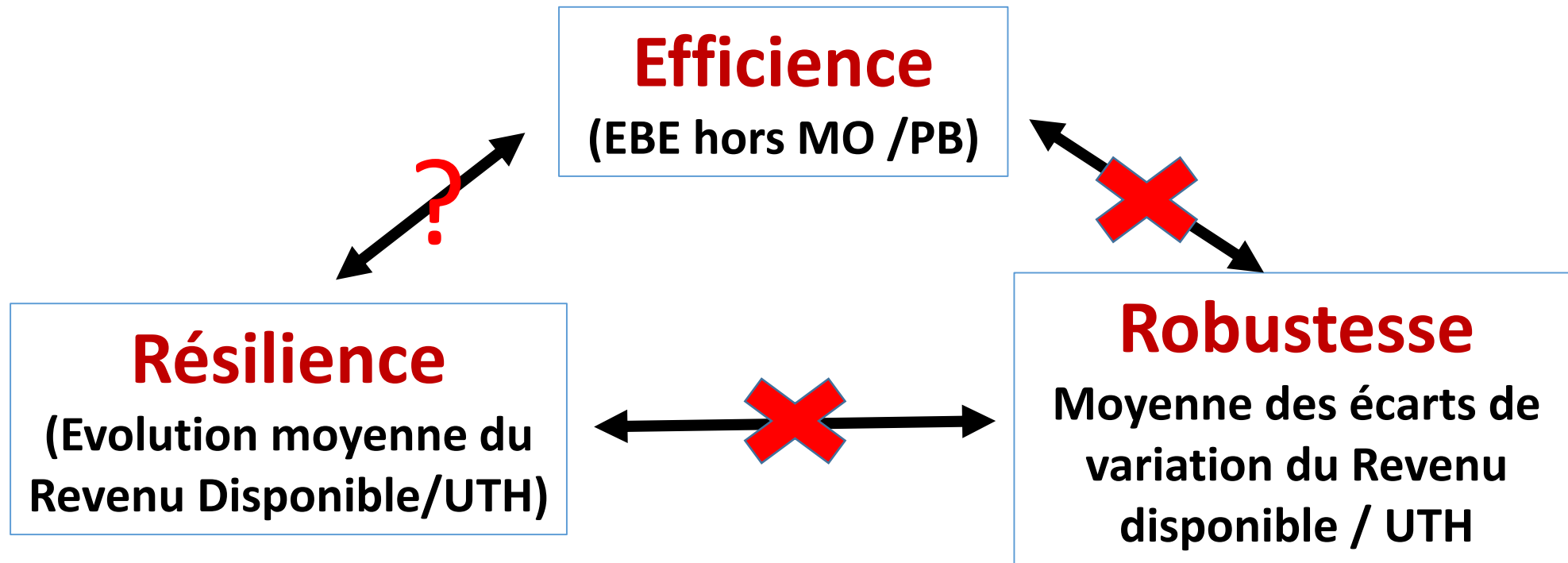
Faut-il être robuste ?...



Quelle efficacité économique ?

Facteurs influençant positivement	EFFICIENCE	RESILIENCE	ROBUSTESSE
Structure d'exploitation (SAU, MO)	NON	Mo (+)	OUI
Productivité : animale / chargement / travail	NON	Chargement (-)	Travail (-)
Part de l'herbe + / SFP	OUI	NON	OUI
Niveau de maîtrise technique (charges opérationnelles)	OUI	NON	NON
Charges de structures	NON	NON	OUI
Structure financière (annuités, taux d'endettement)	OUI	OUI	OUI

- Et ces critères ne sont pas corrélés entre eux !



Merci de votre attention



Retrouvez les diaporamas
de nos conférences sur
idele.fr

Venez échanger avec nos
ingénieurs sur le
stand A39 (Hall 4)

Toute l'actualité de la bio
sur
www.itab.asso.fr