

GRILLE PANSE BETES

Outil d'aide à l'observation et à la prévention de la santé du troupeau pour éleveurs, vétérinaires, conseillers

Collection



L. Fontaine

Bovins lait

Bovins viande

Ovins lait

Ovins viande

Caprins

D'où vient ce document ?

Cet outil est le fruit d'un travail réalisé dans le cadre d'un projet Casdar nommé « OTOVEIL », par une équipe de partenaires sur le thème de l'équilibre de santé des élevages biologiques.

Contributeurs à la réalisation de ce livret

Cheffe de Projet OTOVEIL : Catherine EXPERTON, ITAB

Coordination de la rédaction : Thierry MOUCHARD, ITAB

Appui au développement des grilles : Philippe ROUSSEL – IDELE,
Michel BOUY, vétérinaire ANTIKOR

Ont participé à la rédaction et aux relectures :

Nathalie BAREILLE, 'UMR Oniris-INRA BIOEPAR

Michel BOUY, vétérinaire ANTIKOR

Julien FORTIN, Ferme expérimentale AB de Thorigné d'Anjou

Hervé LONGY, Ferme du Lycée agricole de Tullles/Naves

Thierry MOUCHARD et Catherine EXPERTON, Pôle élevage, ITAB

Mise en forme :

Agathe VALORY et Aude COULOMBEL, ITAB

Edition : ITAB

Avril 2019

Pour citer ce doc : ITAB Grille Panse bêtes vaches allaitantes,
2019, ITAB, collection Otoveil, xp.



Les contenus sont diffusables mais non modifiables, merci de mentionner les auteurs. Pas d'utilisation commerciale.

Version de l'outil en ligne

Panse bête existe aussi sous forme de logiciel accessible à cette adresse : <https://panse-betes.fr/> !



Développer des Outils Techniques et organisationnels de conseil pour la surveillance et la prévention sanitaire dans les élevages biologiques

Casdar, 2016 - 2019, porté par l'ITAB

OTOVEIL vise à renforcer la détection précoce des ruptures d'équilibre sanitaire des troupeaux de ruminants. Cela en vue de limiter le recours aux intrants de synthèse (dont les traitements antibiotiques et antiparasitaires) et de renforcer les pratiques sanitaires d'élevage plus respectueuses du bien-être animal et de l'environnement, dans une approche de santé intégrée. Il est donc en lien avec le programme Ambition Bio 2017 qui soutient la recherche et le développement pour l'AB et la production d'outils de conseil adaptés à la bio.

L'équilibre de santé d'un troupeau est un concept évoqué dans les fermes biologiques. Il s'agit d'un état global de bonne santé du troupeau, avec peu d'animaux malades et recevant peu d'intrants médicamenteux. Cependant, ce concept n'est pas formalisé ; flou, il induit diverses interprétations subjectives. Les travaux conduits dans ce projet avaient pour finalité d'objectiver, par des méthodes statistiques adaptées, la notion d'équilibre sanitaire à partir de données enregistrées sur des troupeaux menés en agriculture biologique.

Une finalité du projet est de proposer des méthodes pour la prévention et la surveillance des troupeaux, adaptées à l'AB et transposables en élevage conventionnel. Pour y répondre, 4 livrets PANSE BÊTE ont été créés, un pour chaque principale espèce : bovins lait, bovins viande, ovins lait et viande et caprins. L'ensemble des productions du projet constitue la collection PANSE BÊTES, éditée par l'ITAB.

www.itab.asso.fr/programmes/otoveil.php



Bien utiliser cet outil

Comment utiliser cet outil ?	4
Bon à savoir : notion d'équilibre et approche globale.....	6

Suivre vos alertes

REGARD GLOBAL SUR LE TROUPEAU (ou un lot d'animaux).....	8
REPRODUCTION DU TROUPEAU	9
MALADIES DIGESTIVES ET METABOLIQUES EN ELEVAGE	10
MALADIES DIGESTIVES ET METABOLIQUES EN ENGRAISSEMENT	11
SANTE DES VEAUX	12
MALADIES PARASITAIRES	13
TROUBLES DE LA MAMELLE.....	14
BOITERIES	14

Rechercher les causes

REGARD GLOBAL SUR LE TROUPEAU	16
REPRODUCTION DU TROUPEAU	22
MALADIES DIGESTIVES ET METABOLIQUES EN ELEVAGE	25
MALADIES METABOLIQUES A L'ENGRAISSEMENT	27
SANTE DES JEUNES	29
MALADIES PARASITAIRES	34
TROUBLES DE LA MAMELLE.....	36
BOITERIES	37





Bien utiliser cet outil



Comment utiliser cet outil ?

Cet outil destiné aux éleveurs, techniciens et vétérinaires est une aide pour favoriser l'équilibre de santé d'un troupeau, résoudre des problèmes de déséquilibre aboutissant à la maladie ou identifier les sources potentielles du déséquilibre.

7 pôles d'observations et d'analyse pour se situer

Cette méthode est centrée sur des pôles thématiques d'observation :

- Regard global sur le troupeau
- La reproduction du troupeau
- Maladies parasitaires
- Troubles de la mamelle
- Boiteries
- Maladies digestives et métaboliques en élevage
- Maladies digestives et métaboliques en engraissement
- Santé des jeunes de la naissance à la reproduction

Pour chacun de ces pôles, une série d'indicateurs permet :

1. **d'identifier et suivre les alertes** observables dans votre troupeau (px à x)
2. **de rechercher les causes** (px à x)

Une méthode en 3 étapes

ETAPE 1 : IDENTIFIER DES INDICATEURS CRITIQUES

- Remplissez la partie du livret « Suivez vos alertes » (p x à x) organisée par pôle.
- Passez en revue les indicateurs.
- Identifiez les « alertes » de votre élevage, c'est-à-dire les points sur lesquels votre troupeau pourrait se trouver en déséquilibre.
- Remplissez la grille présentée pour chaque indicateur, pour l'année N avec vos données d'élevage.
- Comparez votre situation au niveau d'alerte proposé pour mettre en lumière les points de déséquilibre de votre élevage.

ETAPE 2 : RECHERCHER LES CAUSES

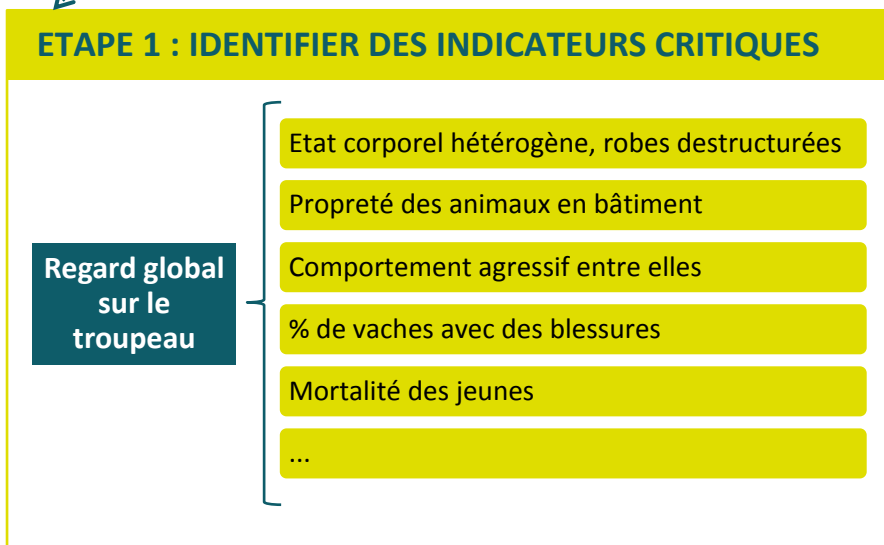
- Pour chaque « alerte » détectée, reportez-vous à la page indiquée en dernière colonne. Cette page de la partie « Rechercher les causes » permet d'identifier l'origine de ce déséquilibre.
- Prenez en compte les questions afin d'identifier vos axes de travail pour permettre à votre troupeau de retrouver un meilleur équilibre de santé.
- Détailler votre situation, et noter en quelques mots ce que vous pouvez changer dans vos pratiques.

ETAPE 3 : PLAN D'ACTION

- Proposez des changements, veillez à ce qu'ils soient réalisables et réalistes !
- N'hésitez pas à contacter votre technicien d'élevage ou votre vétérinaire pour vous aider à la mise en place d'un plan d'action efficace et gérable pour vous.
- Fixez-vous un calendrier.

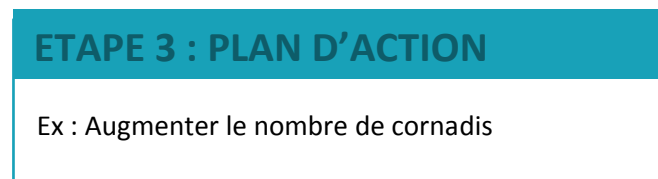
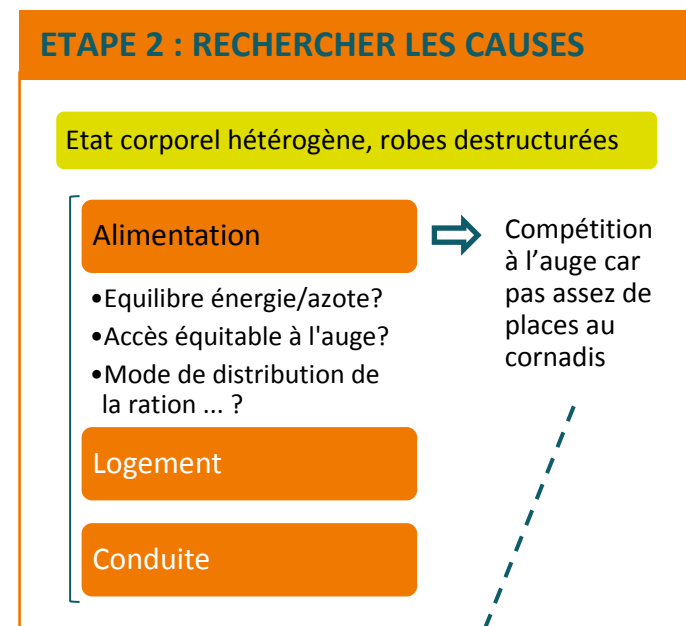
Attention !
Les seuils d'alerte indiqués sont issus de références produites par la recherche ou à dire d'experts. Ils peuvent différer selon les races, les situations particulières ou toute autre cause influençant directement les performances zootechniques.





⇒ « 40% des vaches ont un état corporel moyen »

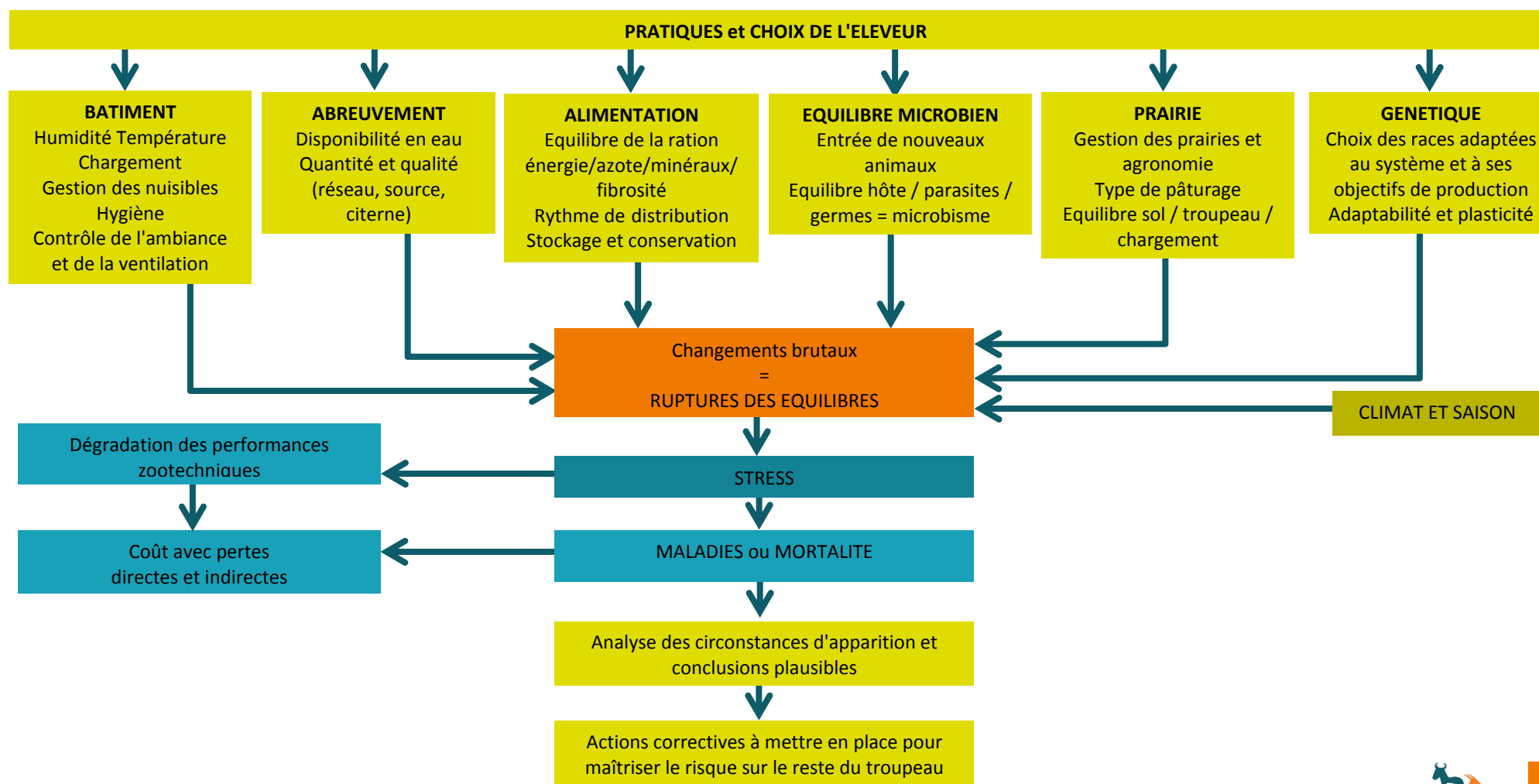
⇒ Niveau d'alerte : « Hétérogénéité marquée »



Bon à savoir : notion d'équilibre et approche globale

La notion de rupture d'équilibre de santé fait appel à l'approche globale de la conduite d'un troupeau et les origines multifactorielles d'un déséquilibre (Figure 1). Les pratiques et les choix de l'éleveur, comme le résume le schéma ci-contre, sur la gestion du logement, de l'abreuvement, de l'alimentation, de la santé, des prairies, de sa génétique ont un effet direct sur les animaux et leur capacité d'adaptation à des changements ou aléas. Il est donc primordial de savoir analyser avec du recul les différentes situations et les circonstances d'apparition afin d'en conclure des hypothèses plausibles. Les actions correctives qui s'en suivent doivent permettre d'éviter la propagation au reste du troupeau et les éventuelles récives. Faire ce travail en équipe, éleveur/vétérinaire ou éleveur/conseiller d'élevage est très bénéfique est de toute évidence

Figure 1: Les leviers de l'équilibre, d'après « La nature au service de la santé animale » ; O. PATOUT





SUIVRE VOS ALERTES !



REGARD GLOBAL SUR LE TROUPEAU (ou un lot d'animaux)

Indicateurs	Niveau d'alerte	Fréquence de suivi	Ma situation Année 20--	Ma situation Année 20--	Ma situation Année 20--	Voir page
Etat corporel des vaches allaitantes intra-lot	Hétérogénéité marquée	tous les 3 mois				16
Etat de propreté du troupeau en hiver	Sale /très sale selon la grille idèle	tous les 12 mois				17
Comportements agressifs entre elles	Présence	tous les 12 mois				18
% de vaches avec des blessures (gonflements, plaies, coups de corne, ...)	>15%	tous les 12 mois				
% d'animaux accidentés été (au pâturage)	>2%	à la rentrée en étable				19
% d'animaux accidentés hiver et à l'engraissement (stabulation)	>3%	à la sortie à l'herbe				
% de mortalité des animaux d'élevage (génisses après sevrage et vaches)	>5%	tous les 6 mois				20
% mortalité animaux adultes en période d'engraissement	>5%	tous les 6 mois				21
Montant des produits vétérinaires / vache allaitante	>100€	tous les 12 mois				



REPRODUCTION DU TROUPEAU

Indicateurs	Niveau d'alerte	Modalité de suivi	Ma situation Année 20--	Ma situation Année 20--	Ma situation Année 20--	Voir page
Poids génisses à la reproduction en fonction de l'âge Poids adulte	V24 mois : <60% du poids adulte V30 mois : <70% du poids adulte V36 mois : <75 % du	tous les 12 mois				22
Variation d'état corporel en phase de reproduction	maigre ou en amaigrissement	par lot de reproduction				
Taux de gestation (nb de vaches pleines / nb de vaches mises à la reproduction)	<90 ou < 95% (selon la durée de la période de monte)	par lot de reproduction				
Avortements pendant les 3 derniers mois de gestation	dès le 2 ^{ème} cas	par lot de reproduction				23
Intervalle vêlage-vêlage moyen	> 380 jours	tous les 12 mois				
Intervalle vêlage-vêlage moyen des multipares	>375 jours	tous les 12 mois				
Intervalle vêlage 1 - vêlage 2 moyen	> 390 jours	tous les 12 mois				
Ecart entre IVV des multipares et IVV des primipares	> 15 jours	par lot de reproduction				
% de vêlages difficiles des vaches (aide difficile ou césarienne)	> 10%	par lot de vêlage				24
% de vêlages difficiles des génisses (aide difficile ou césarienne)	> 20%	par lot de vêlage				



% de vaches avec un problème post vèlage (matrice, infection utérine, de non-délivrance)	> 10%	par lot de reproduction				
Poids de naissance des veaux mâles	A comparer à la moyenne raciale	tous les 12 mois				24
Poids de naissance des veaux femelles	A comparer à la moyenne raciale	tous les 12 mois				

MALADIES DIGESTIVES ET METABOLIQUES EN ELEVAGE

Indicateurs	Niveau d'alerte	Modalité de suivi	Ma situation Année 20--	Ma situation Année 20--	Ma situation Année 20--	Voir page
Diarrhées et aspect des bouses	Liquide Liquide + grains Liquide + fibres	tous les 6 mois				25
Cas clinique de météorisation	dès le 1er cas	tous les 6 mois				26
Cas clinique de tétanie d'herbage	dès le 1er cas	à la mise au pâturage de printemps et d'automne				



MALADIES DIGESTIVES ET METABOLIQUES EN ENGRAISSEMENT

Indicateurs	Niveau d'alerte	Modalité de suivi	Ma situation Année 20--	Ma situation Année 20--	Ma situation Année 20--	Voir page
Animaux en acidose clinique en engraissement	dès le 1 ^{er} cas	tous les mois				27
Animaux ayant des signes extérieurs acidose (bouse liquide et claire, pieds rouges, grain bouses et cornes rouges)	Absence/ visible/ Très visible	tous les mois				
Cas de mortalité	dès le 1 ^{er} cas	tous les mois				
Cas d'entérotoxémie	dès le 1 ^{er} cas	tous les mois				28



SANTE DES VEAUX

Indicateurs	Niveau d'alerte	Modalité de suivi	Ma situation Année 20--	Ma situation Année 20--	Ma situation Année 20--	Voir page
% de mortalité 0 à 2 j	> 5%	par lot de naissance				29
% de mortalité 3 à 15 j	> 3%	par lot de naissance				29
% de mortalité 15 j à sevrage (avec détail par causes de mortalité)	> 2%	par lot de naissance				30
GMQ 0-120 j	< 800 gr	par lot de naissance				
GMQ 0-210 j	< 800 gr	par lot de naissance				
% de veaux avec gros nombril	> 10%	par lot de naissance				
% de veaux avec problème digestif (diarrhée, coccidioses)	> 10%	par lot de naissance				31
% de veaux avec problème respiratoire	> 5%	tous les 12 mois				
% de veaux avec problème fonctionnel (écrasement, ...)	>3%	tous les 12 mois				33
Prise de colostrum (% après 6 h)	> 5%	tous les 12 mois				
% colostrum ne venant pas de la mère	> 5%	tous les 12 mois				



MALADIES PARASITAIRES

Indicateurs	Niveau d'alerte	Modalité de suivi	Ma situation Année 20--	Ma situation Année 20--	Ma situation Année 20--	Voir page
Strongles (pour les génisses)						
Perte de poids et perte d'état	Oui	tous les 12 mois				34
Présence de poils piqués, robe déstructurée	Oui	tous les 6 mois				34
Traitement curatif contre les strongles digestifs pour les vaches	dès le 1 ^{er} traitement	tous les 6 mois				
Traitement curatif contre les strongles digestifs pour les génisses	dès le 1 ^{er} traitement	tous les 6 mois				34
Traitement curatif contre les strongles respiratoires chez les génisses	dès le 1 ^{er} traitement	tous les 6 mois				
Traitement curatif contre les strongles respiratoires chez les vaches	dès le 1 ^{er} traitement	tous les 6 mois				
Cas clinique de bronchite vermineuse	dès le 1 ^{er} cas	de l'été à l'automne				
Douve/paramphistome						
cas clinique d'atteinte hépatique	dès le 1 ^{er} cas	tous les 6 mois				34
Traitement curatif contre la grande douve ou les paramphistomes	dès le 1 ^{er} traitement	tous les 6 mois				
Ticket d'abattage avec information "foie saisi"	dès le premier	tous les 6 mois				34
Ectoparasites						
Traitement curatif des ectoparasites au pâturage (tiques, mouches ...)	dès le 1 ^{er} traitement	tous les 12 mois				34
Traitement curatif des ectoparasites en stabulation (poux, gales, teignes, ...)	dès le 1 ^{er} traitement	tous les 12 mois				34



TROUBLES DE LA MAMELLE

Indicateurs	Niveau d'alerte	Modalité de suivi	Ma situation Année 20--	Ma situation Année 20--	Ma situation Année 20--	Voir page
% de vaches avec mamelle défectueuse (mamelle déséquilibrée, 3 quartiers, gros trayons, trayons congestionnés courts)	> 10%	tous les 12 mois				36
Cas de mammite clinique	dès le 2 ^{ème} cas	par lot de reproduction				

BOITERIES

Indicateurs	Niveau d'alerte	Modalité de suivi	Ma situation Année 20--	Ma situation Année 20--	Ma situation Année 20--	Voir page
% de vaches ayant boité sévèrement	> 5%	tous les 6 mois				37
Taureau qui boite	dès le 1 ^{er} traitement	tous les 6 mois				
% d'animaux traités pour boiterie	> 10%	tous les 6 mois				





RECHERCHEZ LES CAUSES



REGARD GLOBAL SUR LE TROUPEAU

Hétérogénéité de l'état corporel du troupeau (ou d'un lot d'animaux)

Thèmes à aborder	Questions à se poser	Ma situation
Alimentation	La ration est-elle bien équilibrée en énergie/azote ?	
	La distribution de la ration est-elle bien répartie ?	
	Les primipares sont-elles complémentées vis-à-vis des multipares ?	
	Existe-t-il une ration spécifique de début de lactation ?	
	Les bouses sont-elles hétérogènes ? (mélange de bouses molles et bouses dures dans le même lot ou le même animal durant les 24h/48h)	
Conduite	Les vêlages sont-ils dispersés ?	
	Y-a-t-il un mélange d'animaux sans corne et d'animaux cornus ?	
Logement	L'accès à l'auge est-il compétitif entre les animaux ?	
	Le bâtiment est-il équipé de cornadis ?	
	Le nombre de cornadis est-il au minimum supérieur au nombre d'animaux présents ?	
Parasitisme	Y-a-t-il eu des analyses parasitaires positives récemment ?	



Etat de propreté du troupeau en hiver

Logement	Le bâtiment est-il trop chargé ?	
	La quantité de paille est-elle suffisante ?	
	La fréquence de curage est-elle suffisante ?	
	Le bâtiment montre-t-il des signes d'une mauvaise ventilation ?	
	Le bâtiment présente-t-il des excès d'humidité importants (sol non stabilisé et non drainé, fuite d'eau...) ?	
	L'orientation du bâtiment est-elle correcte ?	
	Le bardage du bâtiment est-il suffisant ?	
Alimentation	La ration est-elle trop riche en amidon (acidose) ?	
	La ration trop riche en azote soluble (ex : fourrages verts) ?	
Santé	Les animaux présentent-ils les symptômes de diarrhées ?	
	Les animaux sont-ils susceptibles d'être parasités (période de pâturage) ? (voir ongles parasitisme)	



Comportements agressifs entre elles

Vaches avec des blessures (gonflements, plaies)

Logement	Est-ce que la nourriture est accessible à tous les animaux en même temps de manière équitable ?	
	Le nombre de cornadis est-il suffisant ? +10%/Nb d'animaux présents ?	
	L'absence de cornadis entraine-t-il des conflits à l'auge ?	
	Le troupeau présente-t-il une coexistence de vaches avec ou sans corne ?	
	Le bâtiment est-il protégé des perturbations électromagnétiques ? (ligne haute tension, poste de clôture, mauvaise terre électrique, faille terrestre, rivière souterraine, ...) ?	
	Le lieu de vie des animaux présente-t-il des objets coupants, contondants ?	
Alimentation	La ration est-elle équilibrée ou présente-t-elle un excès d'énergie ?	
Génétique	Certains animaux du troupeau sont-ils de souche d'animaux nerveux, agressifs ?	
Conduite	Les techniques d'élevage permettent-elles la mise en place d'une bonne relation homme/animal ?	
	Les animaux sont-ils confrontés à des éléments perturbateurs : chiens, tiers ?	



Animaux accidentés au pâturage

Lieu de vie	La topographie du terrain est-elle accidentée ?	
	Le lieu de vie des animaux présente-t-il des objets coupants, contondants ?	
	Le nombre et les accès aux points d'eau sont-ils adaptés ?	
	Les animaux sont-ils confrontés à des éléments perturbateurs : chiens, tiers?	
Conduite	Les animaux sont-ils préparés à la mise à l'herbe ?	
	Y-a-t-il un mélange d'animaux de différents lots à la mise en pâtures provoquant des bagarres ?	
	Le troupeau présente-t-il une coexistence de vaches avec ou sans corne ?	
	Y-a-t-il des vaches vides et/ou un taureau dans les lots d'animaux ?	
	La race du troupeau est-elle adaptée aux déplacements et au territoire ?	

Animaux accidentés en stabulation et à l'engraissement

Logement	Est-ce que la nourriture est accessible à tous les animaux en même temps de manière équitable ?	
	Le nombre de cornadis est-il suffisant ? +10%/Nb d'animaux présents ?	
	L'absence de cornadis entraîne-t-il des conflits à l'auge ?	
	Les sols bétonnés sont-ils glissants ?	



	Le bâtiment est-il protégé des perturbations électromagnétiques ? (ligne haute tension, poste de clôture, mauvaise terre électrique, faille terrestre, rivière souterraine, ...) ?	
	Les veaux ont-ils accès à une zone de vie spécifique ?	
	Le lieu de vie des animaux présente-t-il des objets coupants, contondants ?	
Conduite	Le troupeau présente-t-il une coexistence de vaches avec ou sans corne ?	
	Y-a-t-il un mélange d'animaux de différents lots à la mise en stabulation provoquant des bagarres ?	

Mortalité des animaux d'élevage adultes (hors engraissement)

Alimentation	La ration est-elle équilibrée et saine ?	
	La ration contient-elle des plantes toxiques dans les fourrages récoltés ou pâturés ? (ex : Datura)	
	L'abreuvement est-il suffisant et accessible à tous les animaux ?	
Logement	Les circuits électriques sont-ils en bon état ou source d'électrocution ?	
	Le bâtiment est-il doté d'un parafoudre et d'une prise de terre électrique performante ?	
	Le bâtiment présente-t-il des courants d'air, source de maladies ?	
Santé	Les animaux présentent-ils les symptômes de diarrhées avec température ? Des problèmes respiratoires ? Toux ? Jetages ?	
Vol	Le troupeau est-il touché par le vol par de la boucherie sauvage en pâture ?	



Mortalité animaux en engraissement

Santé	Voir ci-dessus	
	La ration présente-t-elle suffisamment de fibres ?	
	Y-a-t-il un risque d'entérotoxémie sur le lot avec des rations trop riches - La vaccination est-elle pratiquée ?	
	La mortalité fait-elle suite à des problèmes respiratoires non détectés ou mal soignés ?	

Montant des produits vétérinaires / VA

Multi-critères	Les produits achetés sont-ils majoritairement à but curatifs ?	
	Si oui, majoritairement pour quelles maladies ?	
	Sinon, quels sont les objectifs préventifs ? (vaccination, parasitismes, maladies métaboliques, système immunitaire, autres...)	
	Quelle est la proportion de produits naturels ?	



REPRODUCTION DU TROUPEAU

Poids insuffisant des génisses à la reproduction

Thèmes à aborder	Questions à se poser	Ma situation
Alimentation	Les apports sont-ils suffisants par rapport aux objectifs de croissance ?	
Parasitisme	Le parasitisme est-il maîtrisé ?	
Santé	Les génisses sont-elles touchées par des pathologies du jeune âge ? (respiratoires, ...)	

Variation de l'état corporel en période de reproduction

Alimentation	Les apports alimentaires sont-ils suffisants durant le premier mois de lactation ? Et pour les primipares ?	
	Les animaux ne sont-ils pas trop gras au vêlage ?	
Parasitisme	Le parasitisme est-il maîtrisé ?	

Taux de gestation insuffisant

Santé	Les maladies en lien avec la reproduction (BVD, Chlamydiose) sont-elles connues et maîtrisées ?	
Conduite	Les vêlages précédents ont-ils été difficiles ?	
	La fertilité du taureau est-elle surveillée ?	
	La durée de présence du taureau avec les vaches est-elle trop courte ?	
Alimentation	La ration est-elle équilibrée et notamment en apports minéraux ?	



Avortements pendant les 3 derniers mois. Avortement si <210 jours de gestation (source: ICAR)

Multi-critères	Les animaux sont-ils confrontés à des éléments perturbateurs : chiens, loups ?	
	Les maladies abortives (BVD, Fièvre Q, FCO, ...) sont-elles maîtrisées ?	
	les gestantes sont-elles touchées par des infections diverses avec fièvre ?	
	Des traitements corticoïdes ont-ils été administrés ?	

Intervalle Vêlage-Vêlage moyen trop élevé Questions à éventuellement cibler sur les primipares seulement

Absence de chaleur	Les vaches ont-elles présenté un anoestrus d'hiver ?	
	Les vaches ont-elles présenté un anoestrus d'allaitement ?	
Alimentation	Les apports alimentaires sont-ils suffisants pour éviter les pertes d'état ?	
	Les apports en vitamines, minéraux et/ou oligoéléments sont-ils suffisants ?	
	L'alimentation des taureaux est-elle suffisante ?	
Conduite	Les vaches ont-elles subi des métrites ou non-délivrances mal gérées ?	
	Les vêlages précédents ont-ils été difficiles ?	
	La fertilité du taureau est-elle surveillée ?	
	La durée de présence du taureau avec les vaches est-elle trop longue ?	
	Le nombre de vaches par taureau est-il cohérent ?	
Génétique	Les vaches sont-elles de souches faiblement indexées en fertilité ?	



Vêlages difficiles

Génétique	Le type génétique du taureau est-il adapté à la morphologie des vaches et des génisses ?	
	Les reproductrices présentent-elles une morphologie adaptée au vêlage ?	
Alimentation	La ration fin de gestation n'est-elle pas trop riche ?	
Conduite	L'âge au vêlage est-il trop jeune ?	
	La conduite des génisses de renouvellement est-elle cohérente avec l'objectif d'âge au vêlage ?	

Vaches avec un problème post vêlage (retournement de matrice, non-délivrance, infection utérine)

	cf. "vêlages difficiles"	
Conduite	Les mises-bas ont-elles lieu dans une case de vêlage dédiée et propre ?	
	Les interventions humaines respectent-elles les conditions d'hygiène ?	
Alimentation	Les apports en vitamines, minéraux et/ou oligoéléments sont-ils suffisants avant vêlage ?	

Poids de naissance des veaux

Alimentation	La ration fin de gestation n'est-elle pas trop riche ?	
Génétique	Le type génétique du taureau peut-il être à l'origine de ces poids de naissance trop élevé ?	



Diarrhée et aspect des bouses

Thèmes à aborder	Questions à se poser	Ma situation
Alimentation	La ration contient-elle suffisamment de fibres de structure ?	
	La ration est-elle équilibrée ?	
	Les délais de transition alimentaire sont-ils respectés ?	
	L'eau est potable ?	
Santé et parasitisme	Le troupeau est-il touché par la paratuberculose ?	
	Le troupeau est-il protégé des contaminations extérieures (personnes, animaux, matériel) ?	
	Les parasites strongles digestifs, paramphistome et grande douve sont-ils maîtrisés ?	
	L'abreuvement sur points d'eaux naturels potentiellement contaminés est-il sécurisé ?	
	Existe-il une bonne gestion du pâturage vis-à-vis du parasitisme ?	
	Pratiquez-vous un suivi/dépistage de l'infestation parasitaire ?	



Cas clinique de météorisation

Alimentation	Les délais de transition alimentaire sont-ils respectés ?	
	La proportion de légumineuses météorisantes (trèfle violet, luzerne, ...) dans la ration est-elle trop importante ?	
	Pratiquez-vous le pâturage dans des vergers (pommiers) ?	

Cas clinique de tétanie d'herbage

Alimentation	Absence de complémentation en Mg à la mise à l'herbe	
	Absence de transition entre la ration hivernale et printanière	
	Ingestion excessive d'herbe jeune qui accélère le transit, limitant l'absorption de magnésium	



MALADIES METABOLIQUES A L'ENGRaisseMENT

Animaux en acidose clinique Animaux présentant des signes extérieurs d'acidose

Thèmes à aborder	Questions à se poser	Ma situation
Alimentation	La ration est-elle suffisamment riche en fibres ?	
	La ration est-elle excédentaire en amidon ?	
	Les animaux ont-ils subi une transition alimentaire brutale ou trop courte ?	

Mortalité en engraissement

Gestion des achats	La mise en quarantaine des animaux achetés est-elle respectée ?	
Prévention	La maladie des muqueuses (BVD) est-elle maîtrisée dans le troupeau ?	
Alimentation	Les délais de transition alimentaire sont-ils respectés ?	
	Comment les animaux valorisent la ration (observation des animaux) ?	
Logement	Les sols sont-ils glissants ?	
	La densité animale n'est-elle pas trop élevée ?	
	Le bâtiment est-il suffisamment ventilé ? Présence de courants d'air, ammoniac, chaleur ?	
	Les bagarres sont fréquentes ? Les animaux sont nerveux ?	
Comportement	Le bâtiment est-il suffisamment ventilé ? Présence de courants d'air, ammoniac, chaleur ?	
	Les bagarres sont fréquentes ? Les animaux sont nerveux ?	



Cas d'entérotoxémie

Prévention	Les animaux sont-ils vaccinés entérotoxémie ?	
	La ration est-elle excédentaire (calculée, pesée) ?	
Alimentation	Les délais de transition alimentaire sont-ils respectés ?	



Mortalité des veaux de 0 à 2 jours

Thèmes à aborder	Questions à se poser	Ma situation
Conduite/surveillance	cf. vêlage difficile	
	Assurez-vous une bonne surveillance et êtes-vous correctement équipé ?	
	Etes-vous équipé d'une case de vêlage et d'isolement du couple mère veau ?	
Colostrum	La prise de colostrum est-elle suffisante ?	
	Possédez-vous une banque de colostrum de qualité congelé ?	
	Possédez-vous et utilisez-vous un pèse colostrum ?	
Génétique	Les vaches ont-elles de bonnes qualités maternelles ?	
	Les mamelles des vaches sont-elles défectueuse (cf. mamelle vache) ?	

Mortalité des veaux 3 à 15 jours

Alimentation	La ration des mères n'est-elle pas trop riche en énergie ou en azote ?	
Colostrum	La quantité de colostrum bue est-elle suffisante ?	
	Possédez-vous et utilisez-vous un pèse colostrum ?	
	Possédez-vous une banque de colostrum de qualité congelé ?	
Logement	Y-a-t-il des box à veaux dans la stabulation ?	



	Utilisez-vous une case de quarantaine pour les veaux malades ?	
	Assurez-vous une bonne hygiène du box de vêlage et des boxes à veaux ?	
Conduite	Les veaux présentent-ils des écarts d'âge important ?	

Mortalité des veaux de 15 jours au sevrage

Parasites	Rencontrez-vous des problèmes de coccidiose ?	
Logement	Le bâtiment est-il bien ventilé ?	
	Utilisez-vous une case de quarantaine pour les veaux malades ?	
	Les veaux ont-ils accès à un abreuvoir ?	

GMQ 0-120/0-210 jours Croissance faible (GMQ <500 g)

Alimentation	La ration des mères est-elle équilibrée ?	
	Les veaux reçoivent-ils une complémentation adaptée ?	
	Les veaux ont-ils accès à un abreuvoir adapté ?	
Parasitisme/santé	Y-at-il une bonne surveillance et maîtrise du parasitisme des vaches (coccidiose, poux, tiques, strongyloses, etc.) ?	
	Maitrisez-vous les pathologies du jeune âge ?	
Génétique	Le critère génétique "croissance" est-il pris en compte dans votre sélection ? (choix des génisses et taureaux)	



Veaux avec gros nombril

Alimentation	Les apports en oligoéléments à la mère sont-ils suffisants ?	
Colostrum	La quantité de colostrum bue est-elle suffisante ?	
	Possédez-vous et utilisez-vous un pèse colostrum ?	
	Possédez-vous une banque de colostrum de qualité congelé ?	
Conduite	Désinfectez-vous les nombrils à la naissance ?	
	Procédez-vous à la désinfection des nombrils avec des gants à usage unique ?	
	Y-a-t-il des box à veaux dans la stabulation ?	
	Assurez-vous une bonne hygiène des boxes à veaux ?	

Veaux avec problème digestif (diarrhées, coccidioses)

Alimentation	La ration des mères n'est-elle pas trop riche en énergie ou en azote ?	
	La complémentation des veaux est-elle adaptée ?	
	L'eau est-elle potable ?	
Colostrum	La quantité de colostrum bue est-elle suffisante ?	
	Possédez-vous et utilisez-vous un pèse colostrum ?	
	Possédez-vous une banque de colostrum de qualité congelé ?	



Parasitisme / Santé	Rencontrez-vous des problèmes de coccidiose ?	
	Maitrisez-vous les pathologies du jeune âge ?	
	Y-at-il une bonne surveillance et maîtrise du parasitisme (coccidiose, poux, tiques, strongyloses, etc.) ?	
Conduite	Pratiquez-vous la vaccination des mères avant vêlage ?	

Veaux avec problème respiratoire

Logement	Le bâtiment est-il bien ventilé ?	
	La densité d'animaux n'est-elle pas trop importante pour le volume d'air disponible ?	
	Le confort thermique des veaux est-il assuré ?	
Conduite / Prévention	Pratiquez-vous un vide sanitaire et la désinfection des locaux ?	
	Y-a-t-il des mélange d'animaux provenant de différents lots/lieux ?	
	Pratiquez-vous la vaccination avant ou lors de l'allotement ?	
Transport	Les animaux ont-ils subi un coup de chaud/froid lors du transport ou de l'allotement ?	



Veaux avec problème fonctionnel (écrasement ...)

Logement / équipements	La densité d'animaux n'est-elle pas trop importante par rapport à la surface de vie ?	
	Y-a-t-il des box à veaux dans la stabulation ?	
	Maintenez-vous le taureau dans les cases avec vaches en chaleur ?	
	Utilisez-vous du matériel de surveillance des vêlages ?	

Prise de colostrum (% après 6 h) Colostrum ne venant pas de la mère

Logement / équipements	Utilisez-vous des cases de vêlage avec contention des mères ?	
	Les vêlages en extérieur sont-ils majoritaires ?	
Conduite / surveillance	Votre temps de surveillance est-il suffisant ?	
	Les vêlages sont-ils étalés sur toute l'année ?	
Génétique	Les vaches présentent-elles des faibles qualités maternelles ?	
	Possédez-vous des vaches non dociles	
	Avez-vous une proportion importante de gros veaux à la naissance ?	
Alimentation	Les gros veaux à la naissance ne sont-ils pas dus à une ration des mères en fin de gestation trop riche ?	
	Observez-vous un manque d'état important des mères en fin de gestation ?	
	La ration des mères en fin de gestation est-elle déficitaire en minéraux, oligo et vitamines ?	



MALADIES PARASITAIRES

Perte de poids, baisse de perf, baisse de production laitière, perte d'état

Thèmes à aborder	Questions à se poser	Ma situation
Strongles		
Gestion des prairies	Pratiquez-vous une bonne gestion sanitaire du pâturage ?	
	Les pâtures présentent-elles des zones humides ?	
	Le surpâturage est-il fréquent (hauteur d'herbe <5cm à la sortie)	
	Epandez-vous du fumier frais tardivement ? (au printemps)	
	L'abreuvement au pâturage est-il de bonne qualité ?	
	Mélangez-vous d'animaux de tout âge dans les mêmes parcelles ?	
Conduite / surveillance	Observez-vous des animaux à poils piqués ?	
	Recherchez-vous les parasites par analyse coprologique ou sanguine ?	
	Administrez-vous des traitements curatifs ?	
Présence de poil piqué, robe déstructurée		Voir les questions ci-dessus.
Nombre de traitements curatifs contre les strongles digestifs pour les vaches allaitantes		Voir les questions ci-dessus.
Nombre de traitements curatifs contre les strongles digestifs pour les Génisses		Voir les questions ci-dessus.
Nombre de traitements curatifs contre les strongles respiratoires chez les vaches allaitantes		Voir les questions ci-dessus.



Nombre de traitements curatifs contre les strongles respiratoires chez les génisses		Voir les questions ci-dessus.
% de bronchites vermineuses		Voir les questions ci-dessus.
Douve/paramphistomes		
Gestion des prairies	Pratiquez-vous une bonne gestion sanitaire du pâturage ?	
	Les animaux ont-ils un accès libre à des zones très humides, mares, marécages dans les pâtures ?	
	Les animaux ont-ils accès à de l'eau propre : réseau, puits, fontaine, pompe de prairies ?	
	Le surpâturage est-il fréquent (hauteur d'herbe <5cm à la sortie)	
Conduite / surveillance	Votre temps de détection des animaux à poils piqués est-il suffisant ?	
	Recherchez-vous les parasites par analyse coprologique ou sanguine ?	
	Administrez-vous des traitements curatifs ?	
Nb de ticket d'abattage avec information « foie saisi »		Voir les questions ci-dessus.
Ectoparasites		
Nb de Traitements curatifs ectoparasites au pâturage (tiques, mouches ...) (différencier les parasites)		Voir les questions ci-dessus.
Nb de Traitements curatifs ectoparasites en stabulation (poux, gales, teignes, ...) (différencier les maladies)		Voir les questions ci-dessus.



TROUBLES DE LA MAMELLE

**% de vaches avec mamelle défectueuse
(Mamelle déséquilibrée, 3 quartiers, gros trayons, trayons congestionnés courts)
Présence de cas de mammites**

Thèmes à aborder	Questions à se poser	Ma situation
Génétique	Les vaches avec des gros trayons et/ou quartiers déséquilibrés, trayons courts sont-elles nombreuses ?	
	Les vaches présentent-elles de faibles qualités maternelles avec refus du veau ?	
	Les vaches présentent-elles de fortes qualités maternelles avec une production laitière trop importante ?	
	Les veaux sont-ils trop lourds à la naissance, mous avec difficultés pour téter ?	
Alimentation	La montée de lait est-elle trop rapide par rapport aux besoins du veau ?	
	La ration des vaches présente-t-elle un mauvais équilibre minéral en fin de lactation avec déclenchement d'un œdème de la mamelle et gros trayons congestionnés et durs ?	
Conduite / surveillance	Les génisses se têtent-elles entre elles après le sevrage avec déformation des mamelles ?	



BOITERIES

Pourcentage d'animaux boitant sévèrement

Thèmes à aborder	Questions à se poser	Ma situation
Alimentation	La ration présente-t-elle un excès d'amidon ou sucres dans la ration ?	
	La ration présente-t-elle un manque de fibrosité ?	
	La ration présente-t-elle un déficit en minéraux et oligo-éléments ?	
	La ration présente-t-elle un déficit énergétique ?	
Logement	Les bétons neufs sont-ils neutralisés ?	
	Le bâtiment présente-t-il une humidité permanente sur les sols ?	
	Le raclage des aires de vie est-il suffisamment fréquent ?	
Génétique	La sélection du troupeau est-elle axée sur les aptitudes fonctionnelles ?	
	Le tri des génisses de renouvellement tient-il compte des aplombs ?	
Conduite	Le taureau est-il paré avant mise à la reproduction ?	
	Le taureau passe-t-il sa période de repos en litière accumulée ?	
Equipements	Y-a-t-il des cailloux, silex sur les chemins d'accès ?	
% d'animaux traités pour boiteries		Voir les questions ci-dessus



PANSE BÊTES

Cet outil destiné aux éleveurs, techniciens et vétérinaires est une aide pour résoudre ou identifier des sources de déséquilibre de la santé d'un troupeau.

Il invite l'utilisateur à passer en revue une série d'indicateurs organisés par axes/pôles/aspects (regard global sur le troupeau, maladies parasitaires, troubles de la mamelle, boiteries reproduction, maladies digestives et métaboliques, santé des jeunes), qui permettent d'identifier les alertes et les causes des déséquilibres.

Il existe 7 livrets PANSE BÊTES, un par espèce de ruminants : bovins lait, bovins viande, ovins lait et viande et caprins.

Et, une interface web permet de collecter les données et les observations en ligne pour aider à rechercher les causes de déséquilibre.



Avec le soutien financier de

