

# GRILLE PANSE BETES

Outil d'aide à l'observation et à la prévention de la santé du troupeau pour éleveurs, vétérinaires, conseillers

Collection



**Bovins lait**

Bovins viande

Ovins lait

Ovins viande

Caprins



# D'où vient ce document ?

Cet outil est le fruit d'un travail réalisé dans le cadre d'un projet Casdar nommé « OTOVEIL », par une équipe de partenaires sur le thème de l'équilibre de santé des élevages biologiques.

## Contributeurs à la réalisation de ce livret

**Cheffe de Projet OTOVEIL** : Catherine EXPERTON, ITAB

**Coordination de la rédaction** : Thierry MOUCHARD, ITAB

**Appui au développement des grilles** : Philippe ROUSSEL – IDELE, Michel BOUY, vétérinaire ANTIKOR

**Ont participé à la rédaction et aux relectures** :

- Nathalie BAREILLE, UMR Oniris-INRA BIOEPAR
- Christian FAIVRE, chambre d'agriculture du Doubs
- Nathalie LAROCHE, vétérinaire SAS Zone Verte,
- Olivier LINCLAU, GAB 44
- Catherine ROFFET, vétérinaire GAB 44
- Thierry MOUCHARD et Catherine EXPERTON, Pôle élevage, ITAB

**Mise en forme** :

Agathe VALORY et Aude COULOMBEL, ITAB

**Edition** : ITAB

Avril 2019

**Pour citer ce doc** : ITAB Grille Panse bêtes vaches allaitantes, 2019, ITAB, collection Otoveil, 46 p.



*Les contenus sont diffusables mais non modifiables, merci de mentionner les auteurs. Pas d'utilisation commerciale.*

## Version de l'outil en ligne

**Panse bête existe aussi sous forme de logiciel** accessible à cette adresse : <https://panse-betes.fr/> !



**Développer des Outils Techniques et organisationnels de conseil pour la surveillance et la prévention sanitaire dans les élevages biologiques**

Casdar, 2016 - 2019, porté par l'ITAB

OTOVEIL vise à renforcer la détection précoce des ruptures d'équilibre sanitaire des troupeaux de ruminants. Cela en vue de limiter le recours aux intrants de synthèse (dont les traitements antibiotiques et antiparasitaires) et de renforcer les pratiques sanitaires d'élevage plus respectueuses du bien-être animal et de l'environnement, dans une approche de santé intégrée. Il est donc en lien avec le programme Ambition Bio 2017 qui soutient la recherche et le développement pour l'AB et la production d'outils de conseil adaptés à la bio.

L'équilibre de santé d'un troupeau est un concept évoqué dans les fermes biologiques. Il s'agit d'un état global de bonne santé du troupeau, avec peu d'animaux malades et recevant peu d'intrants médicamenteux. Cependant, ce concept n'est pas formalisé ; flou, il induit diverses interprétations subjectives. Les travaux conduits dans ce projet avaient pour finalité d'objectiver, par des méthodes statistiques adaptées, la notion d'équilibre sanitaire à partir de données enregistrées sur des troupeaux menés en agriculture biologique.

Une finalité du projet est de proposer des méthodes pour la prévention et la surveillance des troupeaux, adaptées à l'AB et transposables en élevage conventionnel. Pour y répondre, 4 livrets PANSE BÊTE ont été créés, un pour chaque principale espèce : bovins lait, bovins viande, ovins lait et viande et caprins. L'ensemble des productions du projet constitue la collection PANSE BÊTES, éditée par l'ITAB.

[www.itab.asso.fr/programmes/otoveil.php](http://www.itab.asso.fr/programmes/otoveil.php)



## Bien utiliser cet outil

Comment utiliser cet outil ? .....	4
Bon à savoir : notion d'équilibre et approche globale .....	6

## Suivre vos alertes

REGARD GLOBAL SUR LE TROUPEAU (ou un lot d'animaux) .....	8
REPRODUCTION DU TROUPEAU .....	9
PROBLEMES METABOLIQUES EN ELEVAGE.....	10
SANTE MAMMAIRE ET QUALITE DU LAIT .....	11
SANTE DES JEUNES DE LA NAISSANCE A LA REPRODUCTION .....	12
MALADIES PARASITAIRES.....	13
LA SANTE DES PIEDS.....	14

## Rechercher les causes

REGARD GLOBAL SUR LE TROUPEAU (ou sur un lot d'animaux) .....	16
REPRODUCTION DU TROUPEAU .....	21
PROBLEMES METABOLIQUES EN ELEVAGE.....	25
SANTE MAMMAIRE ET QUALITE DU LAIT .....	30
SANTE DES JEUNES DE LA NAISSANCE A LA REPRODUCTION .....	37
LA GESTION DU PARASITISME .....	42
LA SANTE DES PIEDS.....	46





# Bien utiliser cet outil



# Comment utiliser cet outil ?

Cet outil destiné aux éleveurs, techniciens et vétérinaires est une aide pour favoriser l'équilibre de santé d'un troupeau, résoudre des problèmes de déséquilibre aboutissant à la maladie ou identifier les sources potentielles du déséquilibre.

## 7 pôles d'observations et d'analyse pour se situer

**Cette méthode est centrée sur des pôles thématiques d'observation :**

Regard global sur le troupeau  
La reproduction du troupeau  
Problèmes métaboliques en élevage  
Santé mammaire et qualité du lait  
Santé des jeunes de la naissance à la reproduction  
Maladies parasitaires  
La santé des pieds

**Pour chacun de ces pôles, une série d'indicateurs permet :**

1. **d'identifier et suivre les alertes** observables dans votre troupeau (p.7 à 14)
2. **de rechercher les causes** (p.15 à 46)

## Une méthode en 4 étapes

### ETAPE 1 : IDENTIFIER DES INDICATEURS CRITIQUES

- Remplissez la partie du livret « Suivez vos alertes » (p x à x) organisée par pôle.
- Passez en revue les indicateurs.
- Identifiez les « alertes » de votre élevage, c'est-à-dire les points sur lesquels votre troupeau pourrait se trouver en déséquilibre.
- Remplissez la grille présentée pour chaque indicateur, pour l'année N avec vos données d'élevage.
- Comparez votre situation au niveau d'alerte proposé pour mettre en lumière les points de déséquilibre de votre élevage.

### ETAPE 2 : RECHERCHER LES CAUSES

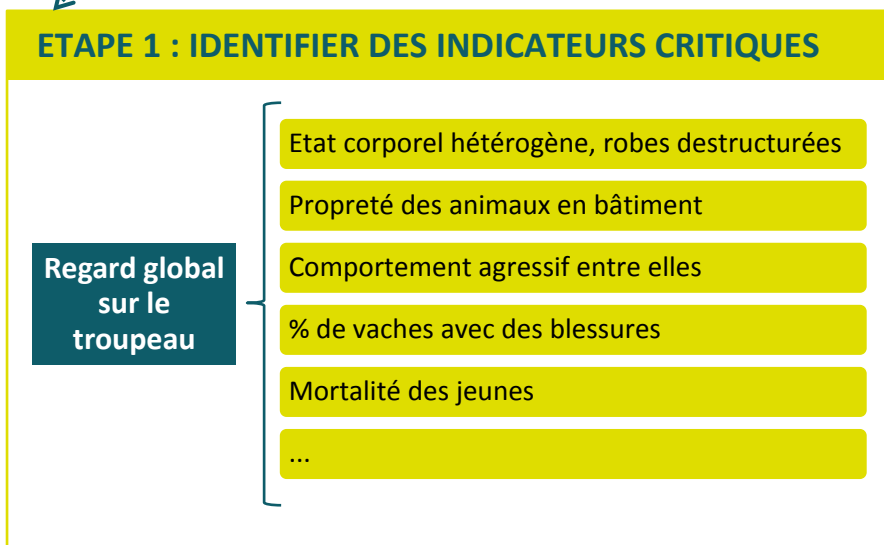
- Pour chaque « alerte » détectée, reportez-vous à la page indiquée en dernière colonne. Cette page de la partie « Rechercher les causes » permet d'identifier l'origine de ce déséquilibre.
- Prenez en compte les questions afin d'identifier vos axes de travail pour permettre à votre troupeau de retrouver un meilleur équilibre de santé.
- Détailler votre situation, et noter en quelques mots ce que vous pouvez changer dans vos pratiques.

### ETAPE 3 : PLAN D'ACTION

- Proposez des changements, veillez à ce qu'ils soient réalisables et réalistes !
- N'hésitez pas à contacter votre technicien d'élevage ou votre vétérinaire pour vous aider à la mise en place d'un plan d'action efficace et gérable pour vous.
- Fixez-vous un calendrier.

Attention !  
Les seuils d'alerte indiqués sont issus de références produites par la recherche ou à dire d'experts. Ils peuvent différer selon les races, les situations particulières ou toute autre cause influençant directement les performances zootechniques.

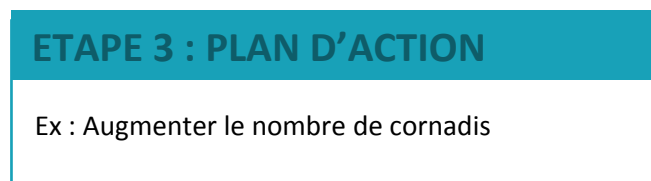
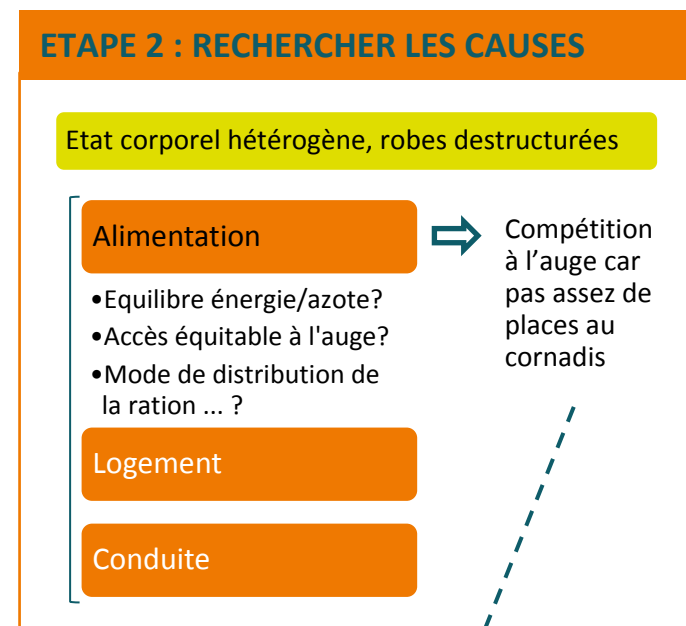




⇒ « 40% des vaches ont un état corporel moyen »



**Niveau d'alerte :**  
« Hétérogénéité marquée »

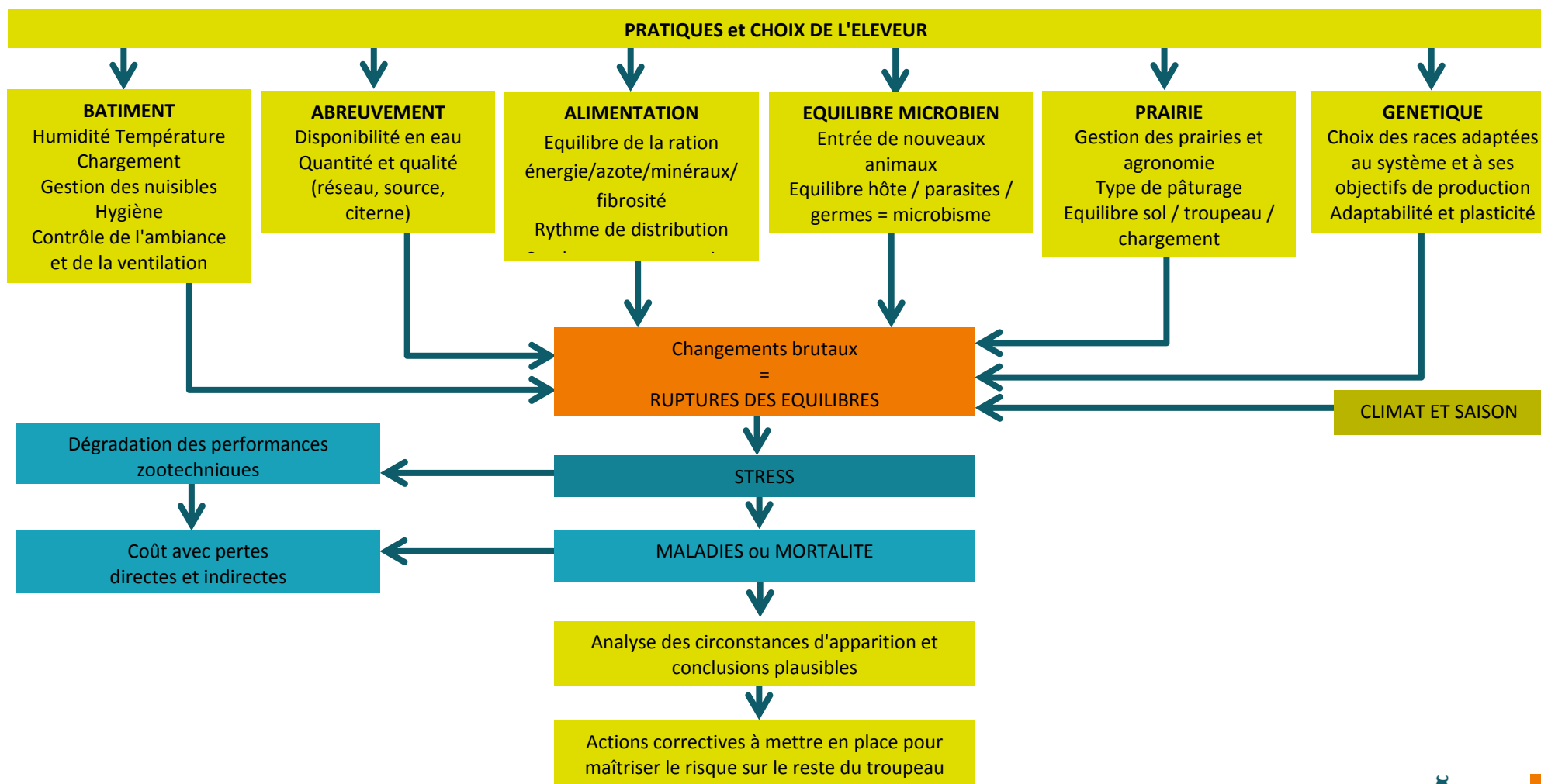




# Bon à savoir : notion d'équilibre et approche globale

La notion de rupture d'équilibre de santé fait appel à l'approche globale de la conduite d'un troupeau et les origines multifactorielles d'un déséquilibre (Figure 1). Les pratiques et les choix de l'éleveur, comme le résume le schéma ci-contre, sur la gestion du logement, de l'abreuvement, de l'alimentation, de la santé, des prairies, de sa génétique ont un effet direct sur les animaux et leur capacité d'adaptation à des changements ou aléas. Il est donc primordial de savoir analyser avec du recul les différentes situations et les circonstances d'apparition afin d'en conclure des hypothèses plausibles. Les actions correctives qui s'en suivent doivent permettre d'éviter la propagation au reste du troupeau et les éventuelles récives. Faire ce travail en équipe, éleveur/vétérinaire ou éleveur/conseiller d'élevage est très bénéfique est de toute

Figure 1: Les leviers de l'équilibre, d'après « La nature au service de la santé animale » ; O. PATOUT







# SUIVRE VOS ALERTES



## REGARD GLOBAL SUR LE TROUPEAU (ou un lot d'animaux)

Indicateurs	Niveau d'alerte	Modalité de suivi	Ma situation Année 20--	Ma situation Année 20--	Ma situation Année 20--	Voir page
Hétérogénéité marquée de l'état corporel des vaches intra-lot	Hétérogène	tous les mois				16
Animaux avec note d'état corporel inférieur ou égale à 2	Dès le premier cas					
Animaux en fin de période de tarissement avec note d'état corporel inférieur à 3	Dès le premier cas					
% d'animaux avec robe déstructurée	>25%	Tous les mois				
Etat de propreté des animaux en bâtiment	Sale /très sale	tous les mois				17
Comportements agressifs entre elles	Présence	tous les mois				18
% d'animaux avec des blessures (gonflements, plaies, coups de corne, ...)	>15%	tous les mois				
% de mortalité des jeunes (de la naissance à l'âge du vêlage)	>10%	tous les 12 mois				19
% de mortalité des vaches	>2% vaches après leur premier vêlage	tous les 12 mois				20
% de renouvellement du troupeau	<15% ou >30%	tous les 12 mois				
Montant des frais vétérinaires / vache présente (hors conseil)	>80 €	tous les 12 mois				



# REPRODUCTION DU TROUPEAU

Indicateurs	Niveau d'alerte	Modalité de suivi	Ma situation Année 20--	Ma situation Année 20--	Ma situation Année 20--	Voir page
Poids des génisses à la première insémination	60% du poids adulte	tous les 12 mois				21
Age au premier vêlage	> 36 mois	tous les 12 mois				
Intervalle vêlage-1ère insémination (vaches inséminées pendant les 3 derniers mois)	>82 jours toutes races confondues.	tous les 3 mois				
% de vaches avec 3 inséminations ou plus	> 20%	tous les 3 mois				22
% de ré-insémination dans les 60 jours suivant une insémination	>35%	tous les 3 mois				22
Intervalle vêlage-vêlage moyen du troupeau (hors vaches en longue lactation choisies)	> 400 jours	tous les 12 mois				
% de vaches avec un problème de non-délivrance après vêlage	>10% des vêlages	tous les 6 mois				23
% de vêlages difficiles des génisses	>20%	tous les 6 mois				
% de vaches avec une infection utérine après vêlage	>10%	tous les 6 mois				
% d'avortements pendant les 3 derniers mois.	> 1%	tous les 3 mois				24



## PROBLEMES METABOLIQUES EN ELEVAGE

Indicateurs	Niveau d'alerte	Modalité de suivi	Ma situation Année 20--	Ma situation Année 20--	Ma situation Année 20--	Voir page
Cas clinique de fièvre de lait	au premier cas	tous les mois				25
Cas de déplacement de caillette	au premier cas	tous les mois				26
Cas de cétose	au premier cas	tous les mois				27
Prévalence de cétose subclinique : TBi <u>et</u> TPi	Quand plus de 20% des vaches en début de lactation (0-90 jours) ont en TBi $\geq$ 45 g/kg et le TPi $\leq$ 28 g/kg (PH) ou $\leq$ 30 g/kg (autres races)	tous les mois				
Cas clinique de tétanie d'herbage	au premier cas	à la mise au pâturage de printemps et d'automne				27
Prévalence acidose subclinique : Différence TBi - TPi <u>et</u> un TBi faible	Quand plus de 15% du troupeau a une différence TBi - TPi $<$ 3 (g/kg) et un TBi $<$ 35 g/kg	tous les mois				28
Aspect des bouses et diarrhée des vaches	>25% des bouses anormale (liquides ou molles, présence de mousse, de couleur claire)	Après chaque changement de régime alimentaire				
Valorisation laitière de la ration	écart de 25-30% entre lait produit et le lait attendu	tous les mois				29
Taux d'urée du lait du troupeau	> 400 mg/l	tous les mois				



## SANTE MAMMAIRE ET QUALITE DU LAIT

Indicateurs	Niveau d'alerte	Modalité de suivi	Ma situation Année 20--	Ma situation Année 20--	Ma situation Année 20--	Voir page
Concentration en Cellules Somatiques du lait de Tank (CCSt) hors lait trié	>250 000 cell/ml plus de 4 mois par an	tous les mois				30
Fréquence annuelle de mammites cliniques élevée	>20% des vaches en moyenne annuelle	tous les mois				32
% nouvelles infections en période sèche	>10%	tous les 6 mois				33
% d'infections mammaires en début de lactation sur les PRIMIPARES	10%	Tous les 3 mois				34
Présence de germes pathogènes si transformation ou livraison lait cru	présence	Plusieurs fois/mois				35



## SANTE DES JEUNES DE LA NAISSANCE A LA REPRODUCTION

Indicateurs	Niveau d'alerte	Modalité de suivi	Ma situation Année 20--	Ma situation Année 20--	Ma situation Année 20--	Voir page
% de mortalité durant les premières 24h	>5% en moyenne annuelle	tous les 3 mois				37
% de mortalité de 1 jour de vie jusqu'au sevrage	>5% en moyenne annuelle	tous les 3 mois				37
% de morbidité total (% de veaux traités, en retard, parmi les veaux élevés)	> 25 % en moyenne annuelle	tous les 3 mois				37
% veaux avec gros nombril	> 5%	par lot de naissance				39
% de veaux avec problème digestif (diarrhées, coccidioses)	> 10%	par lot de naissance				40
% de veaux avec problèmes respiratoires	> 5%	tous les 12 mois				41



# MALADIES PARASITAIRES

Indicateurs	Niveau d'alerte	Modalité de suivi	Ma situation Année 20--	Ma situation Année 20--	Ma situation Année 20--	Voir page
Baisse de la production laitière	Selon le niveau d'étable	Tous les mois				42
Hétérogénéité de croissance sur les jeunes après 8 mois d'âge	<500 gr	Tous les 2 mois				
Etat corporel hétérogène	Présence	Tous les mois				
Pas de reprise d'état en fin de lactation	Dès le premier cas	A chaque animal				
% de diarrhées sur jeunes et adultes	Dès 25% du lot atteint	Tous les mois en période estivale				
<b>Strongles et coccidies</b>						
Poils piqués et ternes, robe déstructurée	Présence	Tous les mois				43
Toux estivale ou automnale	Présence	Tous les mois à risque				
Essoufflement lors de l'effort	Présence	Tous les mois à risque				
Durée de pâturage cumulé avant premier vêlage	≤ 10 mois	tous les 6 mois				





<b>Douve/paramphistomes</b>						
Œdème sous glossien (signe de la bouteille)	Présence	Tous les 6 mois				44
Ticket d'abattage avec la mention « foie saisie »	Dès le premier	Tous les ans				
Vaches maigres à poils piqués	Dès le premier	Tous les 6 mois				
Diarrhées sur les animaux adultes (hors causes alimentaires)	Dès le premier					
<b>Ectoparasites</b>						
Zones de dépilation, de grattage ?	Présence	Tous les 3 mois				45

## LA SANTE DES PIEDS

Indicateurs	Niveau d'alerte	Modalité de suivi	Ma situation Année 20--	Ma situation Année 20--	Ma situation Année 20--	Voir page
% de vaches boitant sévèrement selon le score de locomotion	>5% en moyenne annuelle	Tous les 3 mois				46
Réformes pour problèmes de pattes	Dès la deuxième	Tous les 3 mois				
% d'animaux traités pour boiteries en distinguant, si besoin, les traitements collectifs et individuels	>15 cas par 100 vaches par an si toutes les vaches sont bien traitées...	Tous les 3 mois				
% de vaches avec des sabots allongés dans le troupeau	> 10%	Tous les 3 mois				





# RECHERCHER LES CAUSES



## REGARD GLOBAL SUR LE TROUPEAU (ou sur un lot d'animaux)

### Hétérogénéité de l'état corporel des animaux du lot Animaux avec robe déstructurée

Thèmes à aborder	Questions à se poser	Ma situation
Alimentation	La ration est-elle bien équilibrée en énergie/azote ?	
	Toutes les animaux ont-ils accès à l'auge en même temps ?	
	La distribution de la ration est-elle bien répartie sur toute la longueur de l'auge ?	
	La ration est-elle consommée 50% le jour et 50% la nuit ?	
	La ration du matin est-elle identique à la ration du soir ?	
	Les primipares sont-elles complémentées différemment des multipares ?	
	Existe-t-il une ration spécifique de début de lactation ?	
	L'accès à l'eau est-il compétitif entre les animaux ?	
	Les bouses sont-elles hétérogènes, signe d'une instabilité du pH du rumen ?	
Logement	Le bâtiment est-il équipé de cornadis ?	
	Le nombre de cornadis est-il au minimum supérieur au nombre d'animaux présents ?	
Conduite	Les vêlages sont-ils étalés ?	
	Y-a-t-il un mélange d'animaux sans corne et d'animaux cornus ?	
	Y-a-t-il eu des recherches parasitaires récemment ?	



## Etat de propreté du troupeau en bâtiment

Logement	Le bâtiment est-il trop chargé ?	
	La quantité de paille est-elle suffisante ?	
	Les logettes sont-elles bien réglées et permettent des mouvements lever/coucher aisés pour les vaches ?	
	La fréquence de curage est-elle suffisante ?	
	Le bâtiment montre-t-il des signes d'une mauvaise ventilation ?	
	Le bâtiment présente-t-il des excès d'humidité importants (sol non stabilisé et non drainé, fuite d'eau...) ?	
	L'orientation du bâtiment est-elle correcte ?	
	Le bardage du bâtiment est-il suffisant ?	
Alimentation	La ration est-elle trop riche en amidon ?	
	La ration trop riche en azote soluble (ex : fourrages verts) ?	
Santé	Les animaux présentent-ils les symptômes de la grippe ? Diarrhées avec fièvre ?	
	Les animaux sont-ils susceptibles d'être parasités (période de pâturage) ? (voir ongles parasitisme)	



## Comportements agressifs entre elles

### Pourcentage de vaches avec des blessures (hématomes, plaies)

Logement	La surface mise à disposition des animaux est-elle suffisante ? (surtout pour des animaux cornus)	
	Est-ce que la nourriture est accessible à tous les animaux en même temps de manière équitable ?	
	Le nombre de cornadis est-il suffisant ? +10%/Nb d'animaux présents ?	
	L'absence de cornadis entraine-t-il des conflits à l'auge ?	
	Le bâtiment est-il protégé des perturbations électromagnétiques ? (ligne haute tension, poste de clôture, mauvaise terre électrique, faille terrestre, rivière souterraine, ...) ?	
	La circulation des animaux est-elle fluide ou le bâtiment présente-t-il des zones d'étranglement ? (positionnement des abreuvoirs, couloirs de circulation, ....)	
	Le lieu de vie des animaux présente-t-il des objets coupants, contondants ?	
Alimentation	La ration est-elle déséquilibrée ou présente-t-elle un excès d'énergie ?	
Conduite/milieu	Certains animaux du troupeau sont-ils de souche d'animaux nerveux, agressifs ?	
	Le troupeau présente-t-il une coexistence de vaches avec ou sans corne ?	
	Les techniques d'élevage permettent-elles la mise en place d'une bonne relation homme/animal ?	
	Les animaux sont-ils confrontés à des éléments perturbateurs : chiens, tiers, géobiologie ?	



## Taux de mortalité des Jeunes (de 1 mois au vêlage)

Alimentation	La ration est-elle équilibrée et saine ? (sans risque d'entérotoxémie ou intoxication)	
	Les transitions alimentaires sont-elles bien respectées ?	
	La ration contient-elle des plantes toxiques dans les fourrages récoltés ou pâturés ? (ex : Datura)	
	La coccidiose est-elle maîtrisée ?	
	L'abreuvement est-il suffisant et accessible à tous les animaux ?	
Logement	Les circuits électriques sont-ils en bon état ou source d'électrocution ?	
	Le bâtiment est-il doté d'un parafoudre et d'une prise de terre électrique performante ?	
	Le bâtiment présente-t-il des courants d'air, source de maladies ?	
Santé	Les animaux présentent-ils les symptômes de la grippe ? Diarrhées avec température ? Des problèmes respiratoires ? Toux ? Jetages ?	
	Avez-vous fait autopsier des morts à votre vétérinaire pour rechercher la cause ? (corps étranger, caillette, pathologie, ...)	



## Taux de mortalité des animaux adultes

Alimentation	Voir ci-dessus	
	La ration présente-t-elle suffisamment de fibres ?	
	La ration est équilibrée en minéral et particulièrement autour de la mise-bas ?	
	Y-a-t-il un risque d'entérotoxémie sur le lot avec des rations trop riches - La vaccination est-elle pratiquée ?	
Santé	La mortalité fait-elle suite à une grippe ou autre infection (mammites) non détectée ou mal soignée ?	
	Les animaux présentent-ils des problèmes respiratoires de type Virus RS - BVD ou IBR ?	
	Animaux parasités (voir onglet parasitisme)	
	Avez-vous fait autopsier des morts à votre vétérinaire pour rechercher la cause ? (corps étranger, caillette, pathologie, ...)	

## Taux de renouvellement

Conduite	Le renouvellement du troupeau est-il adapté pour permettre une bonne sélection des réformes ?	
----------	---	--

## Montant des produits vétérinaires / VA (produits et honoraires hors conseil)

Conduite/prévention	Avez-vous mis en place des pratiques préventives permettant de conserver un bon équilibre de santé ? (soutien des fonctions métaboliques par les plantes, ostéopathie, acupuncture...)	
---------------------	--	--





# REPRODUCTION DU TROUPEAU

## Poids génisses à la première insémination

Thèmes à aborder	Questions à se poser	Votre situation
Alimentation	L'apport alimentaire au cours de la 1 <sup>ère</sup> année de vie est-il suffisant?	
	Les pâtures destinées aux génisses sont-elles pâturées uniquement par des animaux jeunes ?	
Santé	Le parasitisme des génisses est-il maîtrisé tout au long de leur période de croissance ?	
	Observez-vous une fréquence élevée de troubles respiratoires au cours de la 1 <sup>ère</sup> année de vie?	

## Intervalle vêlage-1<sup>ère</sup> insémination (vaches inséminées pendant les 3 derniers mois)

Alimentation / NEC	L'état corporel est-il correct au moment de la mise à la reproduction? (pas trop grasse ou trop maigre)	
	L'évolution de la Note d'état corporel est-elle positive au moment de l'IA ?	
	L'équilibre de ration (y compris azote soluble) est-il adéquat ?	
Logement	La dimension du logement, la densité des animaux (m <sup>2</sup> /animal) permettent-elles une bonne expression des chaleurs?	
	La qualité des sols permet-elle une bonne expression des chaleurs?	
Santé	Observez-vous une fréquence élevée de maladies juste après vêlage? (dystocie/métrites/...)	
	Assurez-vous un contrôle des maladies qui pourraient gêner l'expression des chaleurs (ex : boiteries)?	



Détection des chaleurs/reproduction	Possédez-vous un protocole de détection des chaleurs commun entre les différents intervenants de l'élevage?	
	Possédez-vous un protocole de détection des chaleurs efficaces y compris quand elles sont au pâturage?	
	Le délai de remise à la reproduction ou la saison de vêlage correspondent-ils aux objectifs de l'éleveur?	

**Pourcentage de vaches avec 3 inséminations ou plus**  
**Pourcentage de réinsémination dans les 60 jours suivant une insémination**  
**Intervalle vêlage-vêlage**

Alimentation	La couverture énergétique est-elle suffisante (fourrages et concentrés) jusqu'au pic de lactation?	
	La supplémentation en minéraux, vitamines et oligo-éléments est-elle correcte?	
	Les animaux présents sont-ils exempts de toute maladie pouvant impacter les performances de reproduction (troubles locomoteurs et métaboliques, santé mammaire)?	
Chaleurs/IA	Possédez-vous un protocole de traçabilité écrite des chaleurs détectées et la tenue du planning prévisionnel par toutes les personnes impliquées ?	
	Possédez-vous un protocole correct d'insémination? (Bon moment)	
	Possédez-vous une bonne technique d'insémination? (Ex : femelles bien immobilisées)	
	Possédez-vous un taureau fertile ?	



## Pourcentage de vêlages difficiles des génisses

Conduite/ Accouplements	L'état corporel des génisses est-il adapté au vêlage ? (trop grasses ou trop maigres)	
	Utilisez-vous un taureau produisant des petits veaux?	
	En IA, les accouplements sont-ils orientés sur la facilité de naissance ?	
	Le critère facilité de vêlage des mères et largeur de bassin sont-ils des critères de sélection des génisses de renouvellement ?	

## Pourcentages de vaches avec un problème de non-délivrance après vêlage

Conduite/ Accouplements	L'état corporel des vaches est-il adapté au vêlage ? (trop grasses ou trop maigres)	
	La supplémentation en minéraux, vitamines et oligo-éléments est-elle correcte?	
	Utilisez-vous un taureau qui fait des petits veaux ?	
	Les génisses ont-elles subies des lésions vaginales ou interventions (épisiotomie) lors du vêlage ?	



## Pourcentages de vaches avec une infection utérine après vêlage

Hygiène	Assurez-vous des conditions d'hygiène au vêlage ?	
	Intervenez-vous fréquemment intra vagin lors des vêlages ? Si oui, utilisez-vous des gants de fouille ?	
Accouplements	Utilisez-vous un taureau qui fait des petits veaux?	
Alimentation/NEC	La supplémentation en minéraux, vitamines et oligo-éléments est-elle correcte?	
	Les vaches présentent-elles un état de maigreur marqué lors du vêlage ?	

## Pourcentages d'avortements pendant les 3 derniers mois

Suivi/analyses	Faites-vous un diagnostic des causes avec votre vétérinaire de chaque avortement ?	
	Observez-vous des comportements agressifs de certaines vaches au sein du troupeau?	
	Les aliments sont-ils contaminés (mycotoxines, moisissures, etc...)	



# PROBLEMES METABOLIQUES EN ELEVAGE

## Cas de Fièvre de Lait

Thèmes à aborder	Questions à se poser	Votre situation
Conduite	Réalisez-vous un contrôle de l'état corporel avant le tarissement et en ajustant la ration des vaches tarées si besoin pour éviter qu'elles ne soient trop grasses au vêlage ?	
Alimentation	Limitez-vous la teneur en calcium de la ration avant vêlage pour stimuler son absorption intestinale et la réabsorption osseuse après vêlage?	
	Limitez-vous la teneur en phosphore de la ration des vaches tarées ?	
	Assurez-vous un apport en Magnésium suffisant avant le vêlage afin de favoriser la mobilisation du calcium des os ? (Ou faites-vous attention à la BACA de la ration des tarées)	
	Prévenez-vous la carence en calcium, avec un apport dans la ration juste après vêlage pour pallier son exportation importante?	
	Assurez-vous un apport correct en chlorure et soufre dans les 15 jours précédant le vêlage?	
Logement	Dans le logement des tarées, le nombre de places au cornadis est-il au minimum équivalent au nombre d'animaux présents ?	
	Les vaches tarées ont-elles toutes leurs aptitudes fonctionnelles pour un accès à la table d'alimentation (boiteries, acidose...)?	



## Survenue d'un cas de déplacement de caillette

Alimentation	L'apport et l'ingestion de fibres efficaces sont-ils suffisants ?	
	L'apport de concentrés par repas n'est-il pas trop important ?	
	Le stock de calcium a-t-il pu se reconstituer avant le tarissement, (voir fièvre de lait).	
Conduite	Les vaches peuvent-elles marcher tranquillement, sans stress, à l'extérieur et à l'intérieur?	
	Les filles des vaches ayant eu un déplacement de caillette sont-elles gardées pour le renouvellement ?	



## Cas de cétose - Prévalence cétose

Conduite	Observez-vous des animaux dont l'état corporel est trop élevé au moment du vêlage?	
	Observez-vous des phénomènes de stress ou des problèmes de santé qui peuvent limiter l'accès à l'alimentation (boiteries, acidose...)?	
Alimentation	En cas de changement de fourrage dans la ration de base assurez-vous une transition alimentaire ?	
	L'apport de concentré dans la ration est-il réalisé de façon progressive en début de lactation ?	
	La couverture énergétique est-elle suffisante (fourrages et concentrés) jusqu'au pic de lactation?	
	Les fourrages utilisés sont-ils de mauvaise qualité ? (appétence, récolte dans de mauvaises conditions, mauvaise conservation)	
	Observez-vous des refus à l'auge ou la quantité de nourriture distribuée est-elle trop limitée ?	
	La ration présente-t-elle des carences marquées en minéraux ?	
Logement	Le nombre de places au cornadis est-il au minimum équivalent au nombre d'animaux présents ?	

## Cas de tétanie d'herbage

Alimentation	Apportez-vous préventivement du magnésium avant et après les premiers jours de sortie au pâturage ?	
	Y a-t-il eu une mauvaise transition alimentaire entre la ration hivernale et printanière ?	
	Évitez-vous l'utilisation comme aliment unique des parcelles chargées en herbe jeune (en particulier les jeunes prairies temporaires de graminées) ?	
	Évitez-vous le pâturage si les conditions climatiques sont défavorables ? (les jours froids et pluvieux ou utilisation de parcelles abritées)	





## Prévalence acidose ruminale

### Aspect des bouses et diarrhée des vaches

Alimentation	Y a-t-il eu une mauvaise transition alimentaire entre la période sèche et la période de lactation ?	
	Distribuez-vous un foin fibreux en tête de repas pour sécuriser la digestion ruminale ?	
	Les concentrés sont-ils composés d'amidon à dégradation lente ?	
	La ration est-elle consommée 50% le jour et 50% la nuit ?	
	La ration du matin est-elle identique à la ration du soir en quantité et en qualité ?.	
	L'apport de concentré dans la ration est-il réalisé de façon progressive ?	
	La ration consommée est-elle riche en glucides facilement fermentescibles ?	
	La ration consommée est-elle pauvre en fibres efficaces pour stimuler la rumination et donc la salivation ? (manque de brins longs rigides et piquants)	
	La distribution des concentrés est-elle fractionnée et s'accompagne-t-elle de fourrages grossiers?	
	En cas de changement de fourrage dans la ration de base assurez-vous une transition alimentaire de 3 semaines ?	
	Mettez-vous à disposition des vaches des pierres de sel favorisant la salivation ?	



## Valorisation laitière de la ration

Alimentation	Voir acidose ci-dessus	
	La ration est-elle suffisamment pourvue en azote soluble ?	

## Taux d'urée du lait du troupeau

Alimentation	La ration présente-elle un excès d'azote ?	
	La ration présente-t-elle un déficit en énergie ?	



## Concentration en Cellules Somatiques du lait de Tank (CCSt)

Thèmes à aborder	Questions à se poser	Votre situation
Installations et ambiance de traite	Respectez-vous le protocole d'entretien régulier de la machine à traire ? (réalisation du contrôle, suivi des recommandations, changement de la caoutchouterie / manchons ou des consommables comme les valves,...)	
	Changez-vous les manchons autant que nécessaire ?	
	L'ambiance de traite est-elle calme et sereine ?	
Hygiène prétraite (avant le branchement des griffes)	Appliquez-vous un protocole de nettoyage et de soins particuliers en cas de blessures des mains du trayeur avant la traite ? (couverture des plaies/port de gants/...)	
	Assurez-vous un bon protocole de préparation des trayons avant la traite ? (lavage + désinfection avec un produit utilisable en AB + essuyage)	
	Avez-vous un protocole de nettoyage des mamelles à sec (ex Laine de bois) permettant le respect de la flore lactique naturelle protectrice ?	
Technique de traite	Etes-vous vigilant sur la rupture du vide d'air au moment de la pose de griffe ?	
	En fin de traite, réalisez-vous de l'égouttage, des massages, de la surtraite?	
	Pratiquez-vous une désinfection des manchons après la traite des vaches mammites ou cellulaires	
	Possédez-vous une machine à traire bien réglée ? (réglage de l'installation et/ou réglage de la dépose automatique)	
Hygiène post-traite	Réalisez-vous une désinfection des trayons après la traite ? Si oui, est-elle réalisée de manière correcte?	
	Avez-vous un protocole évitant la destruction de la flore lactique naturelle protectrice ?	



	Appliquez-vous un protocole de désinfection des griffes après la traite de chaque vache?	
	Appliquez-vous un protocole de nettoyage de l'équipement de traite en fin de traite?	
Stratégie de réforme	Détenez-vous plus de 50 % de vaches à risque ? (lésions à l'extrémité des trayons, index CEL négatif, faisant des mammites souvent)	
	Avez-vous une stratégie de réformes des vaches infectées de manière chronique, incurables ?	



## Fréquence de mammites cliniques élevée

Thèmes à aborder	Questions à se poser	Votre situation
Installations et ambiance de traite	Respectez-vous le protocole d'entretien régulier de la machine à traire ? (réalisation du contrôle, suivi des recommandations, changement de la caoutchouterie / manchons ou des consommables comme les valves,...)	
	Changez-vous les manchons autant que nécessaire ?	
	L'ambiance de traite est-elle calme et sereine ?	
Hygiène pré-traite (avant le branchement des griffes)	Appliquez-vous un protocole de nettoyage et de soins particuliers en cas de blessures des mains du trayeur avant la traite ? (couverture des plaies/port de gants/...)	
	Assurez-vous un bon protocole de préparation des trayons avant la traite ? (lavage + essuyage des trayons avant traite)	
Technique de traite	En fin de traite, réalisez-vous de l'égouttage, des massages, de la surtraite ?	
	Possédez-vous une machine à traire bien réglée ? (réglage de l'installation et/ou réglage de la dépose automatique)	
	Pratiquez-vous une désinfection des manchons après les vaches mammiteuses ou cellulaires ?	
Hygiène post-traite	Réalisez-vous une désinfection des trayons après la traite ? Si oui, est-elle réalisée de manière correcte?	
	Avez-vous un protocole évitant la destruction de la flore lactique naturelle protectrice ?	
	Appliquez-vous un protocole de désinfection des griffes après la traite de chaque vache?	
	Appliquez-vous un protocole de nettoyage de l'équipement de traite en fin de traite?	



Conditions du logement	La dimension du logement et la densité des animaux (m <sup>2</sup> /animal) permettent-elles à toutes les vaches de se coucher sur l'aire de couchage?	
	L'hygiène générale du bâtiment est-il correct ? (densité, paillage, nature du paillage), Réalisez-vous une désinfection du bâtiment si besoin?	
	La ventilation du bâtiment est-elle correcte?	
	Observez-vous des zones de surdensité d'animaux couchés au même endroit (autour du point d'eau ou sous les arbres...) ?	
	Entretenez-vous correctement les box de vêlage et d'isolement?	
	Possédez-vous un protocole afin d'éviter que les vaches ne se couchent durant la demi-heure suivant la traite pour permettre la fermeture des sphincters de trayon ?	
	La qualité des sols des aires de circulation est-il correct (non glissant, non blessant)?	

## Taux élevé de nouvelles infections en période sèche

Thèmes à aborder	Questions à se poser	Votre situation
Conduite du tarissement	Réalisez-vous une séparation des vaches tarées du troupeau dès la dernière traite pour les gérer correctement ?	
	Réduisez-vous graduellement l'apport d'aliments riches en énergie à la fin de la lactation ?	
	Utilisez-vous des obturateurs de sphincters pour éviter de nouvelles contaminations lors du tarissement ?	
Conditions de logement des vaches tarées	L'espace dédié aux tarées est-il aussi important que celui dédié aux VL ?	
	L'hygiène générale du bâtiment des tarées est-il aussi bon que celui des VL ? (densité, paillage, nature du paillage), Réalisez-vous une désinfection du bâtiment si besoin?	
	La ventilation du bâtiment est-elle correcte ?	



	Observez-vous des zones de surdensité d'animaux couchés au même endroit (autour du point d'eau ou sous les arbres...) ?	
	Les box de vêlage et d'isolement sont-ils proches de l'aire paillée?	
	Respectez-vous une propreté élevée dans le box de vêlage et d'isolement?	
Alimentation des multipares pendant la période sèche et du péripartum	Assurez-vous une supplémentation adéquate en minéraux et vitamines pendant la période sèche ?	
Santé multipares pendant la période sèche et du péripartum	Repérez-vous les animaux en fin de gestation ayant des pertes de lait ?	
	Attachez-vous de l'importance à la sélection des animaux sur le critère qualité des sphincters ?	
	Etes-vous vigilants sur la complémentation en oligos sur la fin de gestation ?	
Stratégie de réforme	Détenez-vous plus de 50 % de vaches à risque (lésions à l'extrémité des trayons, index CEL négatif, faisant des mammites souvent)	
	Etes-vous vigilant à l'âge à l'âge moyen du troupeau ?	

## Fréquence élevée d'infections mammaires en début de lactation sur les PRIMIPARES

Thèmes à aborder	Questions à se poser	Votre situation
Conditions d'élevage des génisses	Possédez-vous un protocole pour éviter que les génisses se têtent entre elles?	
Conditions de logement	L'espace dédié aux génisses pleines est-il aussi important que celui dédié aux VL ?	
	L'hygiène générale du bâtiment est-il aussi bon que celui des VL ? (densité, paillage, nature du paillage), Réalisez-vous une désinfection du bâtiment si besoin?	
	La ventilation du bâtiment est-elle correcte ?	





	Observez-vous des zones de surdensité d'animaux couchés au même endroit (autour du point d'eau ou sous les arbres...) ?	
	Les box de vêlage et d'isolement sont-ils proche de l'aire paillée?	
Alimentation des génisses deux mois avant vêlage et au péripartum	Assurez-vous une supplémentation adéquate en minéraux et vitamines des génisses en fin de gestation ?	
	Assurez-vous une transition et progression alimentaire adaptées sur la fin de gestation/début de lactation des primipares ?	
Intégration des primipares au troupeau laitier	Les primipares se couchent-elles correctement dans les logettes?	
	Les primipares sont-elles battues par les vaches pour les accès à l'auge et à l'eau ?	

### Présence de germes pathogènes si transformation ou livraison lait cru

** Si défaut de qualité sanitaire du lait, contactez votre vétérinaire !**

Thèmes à aborder	Questions à se poser	Votre situation
Infections à Staph Auréus	Voir tous les volets décrits dans CCS tank élevés et prévalence élevée	
Infections à salmonelles. Sources à rechercher (animaux excréteurs / origine environnementale)	En cas de doute faites-vous réaliser une bactériologie individuelle pour rechercher des vaches excrétrices ?	
	Réalisez-vous un nettoyage avant et une désinfection après la traite ? Si oui, ces pratiques sont-elles correctement réalisées?	
	Possédez-vous une installation de traite bien conçue ? (pente du lactoduc incorrecte ou diamètre de lactoduc avec engorgements possibles)	
	Possédez-vous un protocole adapté pour pallier un défaut d'entretien, de nettoyage du matériel de traite et de l'installation?	
	L'hygiène générale du bâtiment est-il correct ? (densité, paillage, nature du paillage), Réalisez-vous une désinfection du bâtiment si besoin?	



Infections à Listeria. Recherche si présence dans le lait matière première ou seulement dans les produits	Réalisez-vous un tri des aliments potentiellement contaminés ou des parties altérées (ensilage)?	
	Réalisez-vous un nettoyage régulier des abreuvoirs et des auges?	
	L'hygiène générale du bâtiment est-il correct ? (densité, paillage, nature du paillage), Réalisez-vous une désinfection du bâtiment si besoin?	
	En cas de doute faites-vous réalisez une bactériologie individuelle pour rechercher des chèvres excrétrices?	
	Réalisez-vous un nettoyage avant et une désinfection après la traite ? Si oui, ces pratiques sont-elles correctement réalisées?	
	Possédez-vous une installation de traite bien conçue ? (pente du lactoduc incorrecte ou diamètre de lactoduc avec engorgements possibles)	
	Possédez-vous un protocole adapté pour pallier un défaut d'entretien, de nettoyage du matériel de traite et de l'installation?	
Infection à coli	Possédez-vous un protocole adapté pour pallier un défaut d'entretien, de nettoyage du matériel de traite et de l'installation?	
	L'hygiène générale du bâtiment est-il correct ? (densité, paillage, nature du paillage), Réalisez-vous une désinfection du bâtiment si besoin?	
	Réalisez-vous un nettoyage avant et une désinfection après la traite ? Si oui, ces pratiques sont-elles correctement réalisées?	
	En cas de doute faites-vous réalisez une bactériologie individuelle pour rechercher des vaches excrétrices? - mammites cliniques ou subcliniques	
	Faites-vous réalisez régulièrement un contrôle bactériologique de l'eau ? (boisson/lavage/...)	



## Taux de mortalité durant les premières 24 heures

Thèmes à aborder	Questions à se poser	Ma situation
Surveillance et équipements	cf. Reproduction / vêlage difficile	
	Assurez-vous une bonne surveillance des vêlages et êtes-vous correctement équipé ?	
	Etes-vous équipé d'un box de vêlage ?	
	Maîtrisez-vous les techniques de réanimation à la naissance ?	

## Taux de mortalité de 1 jour au sevrage

### Taux de morbidité des veaux

Surveillance	Assurez-vous une surveillance biquotidienne de tous les veaux, si possible par la même personne ?	
	Des apports minéraux, vitamines, oligoéléments (Sélénium, Magnésium, ...) sont-ils réalisés sur les vaches en fin de gestation ?	
Alimentation	La quantité de colostrum bué est-elle sécurisée ?	
	Vérifiez-vous la qualité du colostrum avant de le donner au veau ? (avec un pèse colostrum ou un réfractomètre par exemple)	
	Possédez-vous une banque de colostrum de qualité congelé ?	
	Le lait distribué est-il à bonne température au moment de la buvée ou tétée ?	
	Le lait distribué est-il issue de vaches traitées aux antibiotiques ?	
	Respectez-vous l'équilibre de la ration complémentaire des veaux ?	
	De l'eau de boisson est-elle à disposition ?	



	La qualité bactériologique de l'eau d'abreuvement est-elle bonne et analysée régulièrement ? (si issue d'un prélèvement privé)	
	En cas d'utilisation de la sonde à colostrum et/ou de la tétine du biberon, réalisez-vous une désinfection ?	
Hygiène	Réalisez-vous un lavage des seaux après chaque repas, en évitant de les empiler avant qu'ils ne soient secs?	
	Réalisez-vous un nettoyage quotidien des tétines du DAL et leurs alentours?	
Quarantaine/Infirmierie	En cas d'achat de veaux, réalisez-vous une quarantaine, sans contact avec le reste du troupeau, tant que le statut sanitaire de ces derniers n'est pas connu?	
	En cas de veau malade, veillez-vous à son confort thermique et à son alimentation/hydratation?	
	Réalisez-vous un traitement de façon précoce et adaptée (selon l'origine de la diarrhée)?	
	Disposez-vous d'un local de vêlage curé, lavé et désinfecté entre chaque vêlage?	
	En cas de maladies contagieuses disposez-vous de cases individuelles la première semaine puis de cases collectives avec une surface adaptée?	
Logement	Limitez-vous l'écart d'âge dans un même lot à 3 semaines-1 mois maximum ?	
	Réalisez-vous un curage et un nettoyage après chaque veau et/ou entre chaque lot de veaux ?	
	Effectuez-vous un vide sanitaire au moins 1 fois/an : avec curage, lavage et désinfection?	
	Possédez-vous plutôt des matériaux "chauds" pour les parois en contact avec les veaux (planche de bois, paille, murs de brique)?	
	Assurez-vous une bonne hygiène des boxes à veaux ?	
	Respectez-vous les protocoles de soins prescrits par votre vétérinaire lors d'un traitement ?	
	Le bâtiment est-il bien ventilé et sain ?	



## % de veaux avec gros nombril

Prévention/hygiène	Réalisez-vous une désinfection du nombril avec une solution iodée le plus tôt possible après la naissance et avec des gants ?	
	Les apports en oligoéléments à la mère sont-ils suffisants ?	
	Disposez-vous d'un local de vêlage curé, lavé et désinfecté entre chaque vêlage?	
	Assurez-vous une surveillance biquotidienne de tous les veaux, si possible par la même personne ?	
	Assurez-vous une bonne prise colostrale en toutes circonstances (vêlage la nuit) dans les 6h suivant le vêlage?	
	Réalisez-vous un curage et un nettoyage du box de vêlage et de la case à veaux après chaque veau et/ou entre chaque lot de veaux	
	Effectuez-vous un vide sanitaire au moins 1 fois/an du box de vêlage et de la nurserie : avec curage, lavage et désinfection?	



## % problème digestif (diarrhées, coccidioses)

Alimentation	Le lait distribué est-il à bonne température ?	
	Le lait distribué est-il digeste ? (présence de résidus d'antibiotique, lait trop concentré, ...)	
	Distribuez-vous le lait en au moins 2 repas/jour les 30 premiers jours de vie minimum ?	
	De l'eau de boisson est-elle à disposition ?	
	La qualité bactériologique de l'eau d'abreuvement est-elle bonne et analysée régulièrement ? (si issue d'un prélèvement privé)	
	La complémentation des veaux durant la phase lactée est-elle adaptée ? La transition alimentaire est-elle respectée avec des aliments fibreux ?	
	Rencontrez-vous des problèmes de coccidiose ? (selles avec traces de sang)	
Logement	Les veaux sont-ils dans de bonne condition de confort de logement ? (épaisseur de la litière, propreté du logement, température stable et hygrométrie)	
	Avez-vous neutralisé les bétons neufs de la nurserie avec de l'acide ?	



## % problème respiratoire

Logement	Le bâtiment est-il bien ventilé, sans courant d'air, ni froid ?	
	En bâtiment fermé, assurez-vous un bon renouvellement de l'air pour évacuer l'humidité dégagée par les animaux et la litière ?	
	La densité d'animaux correspond-elle au volume d'air disponible ?	
	Y-a-t-il des mélanges d'animaux provenant de différents lots/lieux et de différents âges ?	
	Effectuez-vous un vide sanitaire au moins 1 fois/an : avec curage, lavage et désinfection?	
	Les cases à veaux permettent-elles un maintien d'une bonne température ?	
	Possédez-vous plutôt des matériaux "chauds" pour les parois en contact avec les veaux (planche de bois, paille, murs de brique)?	
	En cas d'achat de veaux, réalisez-vous une quarantaine, sans contact avec le reste du troupeau, tant que le statut sanitaire de ces derniers n'est pas connu?	
	En cas de veau malade, veillez-vous à son confort thermique et à son alimentation/hydratation?	
Alimentation	Effectuez-vous des apports complémentaires d'accompagnement avant ou lors de l'allotement (soutien nutritionnel par des plantes pour limiter le stress, renforcer l'immunité et les fonctions métaboliques) ?	
	Assurez-vous une bonne prise colostrale en toutes circonstances (vêlage la nuit) dans les 6h suivant le vêlage?	



# LA GESTION DU PARASITISME

**Baisse de la production laitière**  
**Mauvaise croissance**

**Etat (NEC) insuffisant - Pas de reprise d'état en fin de lactation**  
**Diarrhées**

Thèmes à aborder	Questions à se poser	Votre situation
Gestion du pâturage	Remplissez-vous un calendrier de pâturage pour bien gérer les rotations de lots d'animaux dans chaque parcelle ?	
	Votre gestion de pâturage prévoit d'éviter les croisements d'animaux d'âge différent ?	
	Les animaux sont-ils bien retirés des pâtures à une hauteur d'herbe > 6 cm ?	
	Pratiquez-vous l'alternance fauche/pâturage ?	
	Les zones humides et mares sont-elles accessibles aux animaux ?	
Alimentation	La ration est-elle équilibrée et suffisante ?	
	Apportez-vous un soutien des fonctions immunitaires avec des plantes ?	
	L'eau de boisson est-elle facilement accessible et potable ?	
Analyses/traitements	Optimisez-vous l'efficacité du traitement en faisant correspondre date de traitement et cycle du parasite ?	
	Pratiquez-vous de la surveillance coproscopique et/ou clinique ?	
	Pratiquez-vous le traitement antiparasitaire non systématique ?	





**STRONGLES ET COCCIDIOSE**  
**Croissance insuffisante – sang dans les bouses**  
**Diarrhées - Poils piqués et ternes - Manque d'état corporel**

Gestion du pâturage	Prenez-vous des précautions particulières sur le pâturage des jeunes en première année de pâture ?	
	Mélangez-vous des animaux d'âge différents ?	
	Pratiquez-vous l'éducation parasitaires ? (sorties avant 1ère vêlage, choix des parcelles,..)	
	Avez-vous un ilot spécifique réservé pour le pâturage des jeunes ?	
	Avez-vous mis en place une stratégie avec votre vétérinaire pour favoriser le développement de l'immunité de vos animaux ?	
	Les animaux sont-ils bien retirés des pâtures à une hauteur d'herbe > 6 cm ?	
Conduite/analyse	Pratiquez-vous un vide sanitaire et une désinfection des bâtiments d'élevage ?	
	Pratiquez-vous de la surveillance coproscopique et/ou clinique de manière régulière ?	



**STRONGLES PULMONAIRES/BRONCHITE VERMINEUSE**  
**Présence de toux estivale ou automnale - Essoufflement à l'effort**  
**Surinfection bactérienne - Mortalité**

Climat/Questions spécifiques	Voir première partie du questionnaire	
	Mettez-vous en place une surveillance quotidienne des animaux malades?	
	Y-a-t-il eu des changements météorologiques brusques précédents les problèmes ?	

**DOUVE et PARAMPHISTOME**  
**Zone humide- -Eau de boisson impropre – Pâturage**  
**Recherche/Détection/Traitement**

Gestion du pâturage/Questions spécifiques	Les animaux sont-ils empêchés d'accéder à des zones très humides, mares, marécages dans les pâtures ?	
	Les animaux ont-ils accès à de l'eau propre : réseau, puits, fontaine, pompe de prairies ?	
	Les animaux sont-ils bien retirés des pâtures à une hauteur d'herbe > 6 cm ?	
	Assurez-vous une surveillance du troupeau régulière et suffisante ?	
	Recherchez-vous les parasites par analyse sanguine ?	



## ECTOPARASITES

### Baisse de production - décoloration des poils, plaques de dépilation – Sècheresse de peau/surinfection/présence de croûtes

Logement	pratiquez-vous la désinfection et ou le vide sanitaire des bâtiments d'élevage ?	
	Réalisez-vous une lutte contre les mouches dans vos bâtiments et sur vos animaux?	
Conduite	En cas d'achat, vérifiez-vous l'absence de parasites externes sur les animaux? (pou, gale,...)	
	Vos animaux peuvent-ils être en contact avec des animaux d'autres espèces ou d'autres troupeaux?	



## LA SANTE DES PIEDS

Pourcentage d'animaux boitant sévèrement ; % de réformes pour problèmes de pattes  
% d'animaux traités pour boiteries ; % de vaches avec les sabots allongés

Thèmes à aborder	Questions à se poser	Ma situation
Alimentation	La ration présente-t-elle un excès d'amidon ou sucres dans la ration ?	
	La ration présente-t-elle un manque de fibrosité ?	
	La ration présente-t-elle un déficit énergétique ?	
Logement	Les bétons neufs ont-ils été neutralisés ?	
	Le bâtiment présente-t-il une humidité permanente sur les sols ? raclées ?	
	Le raclage des aires de vie est-il suffisamment fréquent ?	
Génétique/conduite	La sélection du troupeau est-elle axée sur les aptitudes fonctionnelles ?	
Chemins d'accès aux parcelles	Y-a-t-il des cailloux, silex sur les chemins d'accès ?	
Parage/Prévention	Faites-vous intervenir le pareur 2 fois par an ?	
	Etes-vous équipé d'un pédiluve ? L'utilisez-vous régulièrement ?	
	Utilisez-vous une cage de parage facilement ?	
	Avez-vous suivi une formation de parage bovin ?	





# PANSE BÊTES

Cet outil destiné aux éleveurs, techniciens et vétérinaires est une aide pour résoudre ou identifier des sources de déséquilibre de la santé d'un troupeau.

Il invite l'utilisateur à passer en revue une série d'indicateurs organisés par axes/pôles/aspects (regard global sur le troupeau, maladies parasitaires, troubles de la mamelle, boiteries reproduction, maladies digestives et métaboliques, santé des jeunes), qui permettent d'identifier les alertes et les causes des déséquilibres.

Il existe 5 livrets PANSE BÊTES, un par espèce de ruminants : bovins lait, bovins viande, ovins lait et viande et caprins.

Et, une interface web permet de collecter les données et les observations en ligne pour aider à rechercher les causes de déséquilibre.



Avec le soutien financier de

