

Développer des Outils Techniques et Organisationnels de conseil pour la surveillance et la prévention sanitaire dans les élevages biologiques



Un projet pour

Catherine Experton et Olivier Linclau

COLLOQUE de restitution du projet Casdar OTOVEIL
Approche globale et équilibre en santé des ruminants bio. Quels outils ? Quels leviers ?
4 juin 2019



Partenaires du projet : Institut Technique de l'Agriculture Biologique (ITAB), Institut de l'Elevage, SARL Ferme expérimentale de Thorigné d'Anjou, Chambre Régionale d'Agriculture de Franche Comté, AVEM, AntiKor-AVER, GAB 44, CIVAM Bio 09, CIVAM BLE 64, CIVAM haut Bocage, EPLEFPA de St Genest Malifaux, EPLEFPA de Tulle-Naves, ESA Angers, GERDAL, GIE Zone verte ; INRA

Equipe projet



Finalités

Développer des Outils Techniques et Organisationnels de conseil pour la surveillance et la prévention sanitaire dans les élevages biologiques

Identifier des leviers d'actions pour réduire les pertes **d'équilibres** sanitaires et limiter le recours aux traitements allopathiques, dans les troupeaux de ruminants



« trouver des indicateurs permettant d'alerter le passage d'un état d'équilibre à un état de déséquilibre, mais ceci avant l'installation du déséquilibre ! »

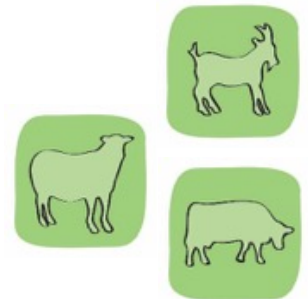


Finalités / objectifs



Finalités

Identifier des leviers d'actions pour réduire les pertes **d'équilibres** sanitaires et limiter le recours aux traitements allopathiques, dans les troupeaux de ruminants AB



Objectifs Généraux

Renforcer le conseil sanitaire et disposer d'outils

Renforcer la détection précoce des ruptures **d'équilibre** sanitaire des troupeaux de ruminants AB

Associer en amont les enseignants et les apprenants sur la question de la prévention sanitaire en élevage

« trouver des indicateurs permettant d'alerter le passage d'un état **d'équilibre** à un état de **déséquilibre**, mais ceci avant l'installation du **déséquilibre** ! »





Source: Z'lex en collaboration avec Maëlys Bouttes dans le cadre de son travail de thèse à l'INRA de Toulouse (2015-2018)

Une réglementation Européenne

Principes dans le Cahier des charges



RE n°834/2007
RE n° 889/2008

*La production biologique poursuit comme objectifs généraux : respecter les systèmes et cycles naturels, et maintenir et améliorer la santé du **sol, de l'eau, des végétaux et des animaux**, ainsi que l'équilibre entre ceux-ci ;*

- Respecter des normes élevées en matière de **bien-être animal**
- La taille des bâtiments et la **densité** des animaux sont limitées,
- Chaque animal dispose d'un espace bien aéré, de lumière et d'une surface minimum, paillée à l'intérieur des bâtiments, lui permettant de se mouvoir librement,
- Lien au sol : les animaux ont **accès à un parcours extérieur**,
- Les animaux sont **nourris avec une alimentation bio**,
- Restreindre l'utilisation **d'intrants** extérieurs (intrants = liste positive)
- **La santé des animaux est axée principalement sur la prévention..**
- **« À cet égard, une attention particulière devrait être accordée aux conditions de logement des animaux, aux pratiques d'élevage et aux densités »**

Traitements / prophylaxie



- Traitements **allopathiques chimiques de synthèse ou antibiotiques préventifs et systématiques interdits**

- Si animal malade ou blessé, médicament vétérinaire **allopathique chimique de synthèse ou antibiotique maxi 3 par an/animal** (hors vaccinations, traitements antiparasitaires, plans d'éradication obligatoires). S responsabilité d'un vétérinaire. Maxi 1 traitement allopathique pour animaux dont la durée de vie < 1 an



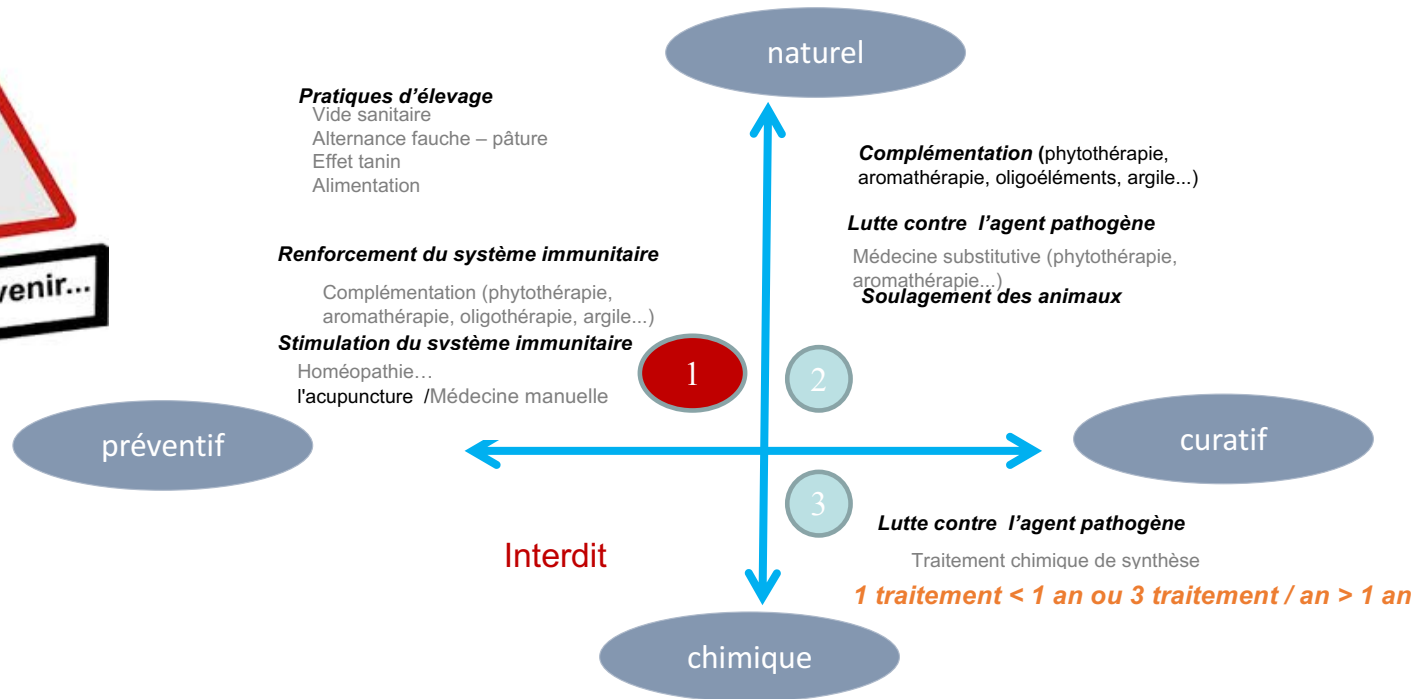
- Délais d'attente doublée ou en l'absence de délai légal 48 h
- Hormones (synchronisation des chaleurs par exemple), stimulateurs de croissance interdits.
- Si l'animal malade, **traitement de préférence avec homéopathie, phytothérapie, oligo-éléments.**



Gestion de la santé des élevages bio



Les produits phytothérapeutiques, les produits homéopathiques, les oligo-élémentssont utilisés de préférence aux médicaments vétérinaires allopathiques chimiques de synthèse ou aux antibiotiques



Une réglementation Européenne

Changer l'équation...

un problème
=
un produit



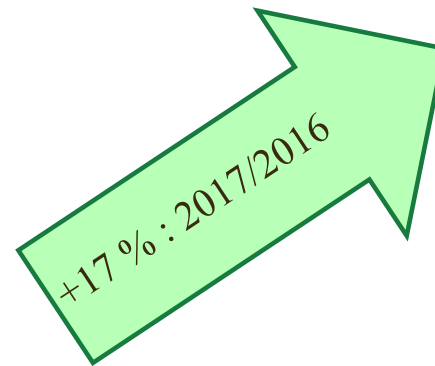
un problème
=
un déséquilibre
à corriger





Source Z'lex, 2016

Une conjoncture d'éléments favorables : Croissance tendancielle et forte du marché bio



En 2018, plus de 9 Français sur 10 déclarent avoir consommé des produits biologiques et près des $\frac{3}{4}$ consomment bio régulièrement (au moins une fois par mois).

12% en consomment même tous les jours

Source agence Bio

Des raisons diverses complémentaires



Source agence Bio

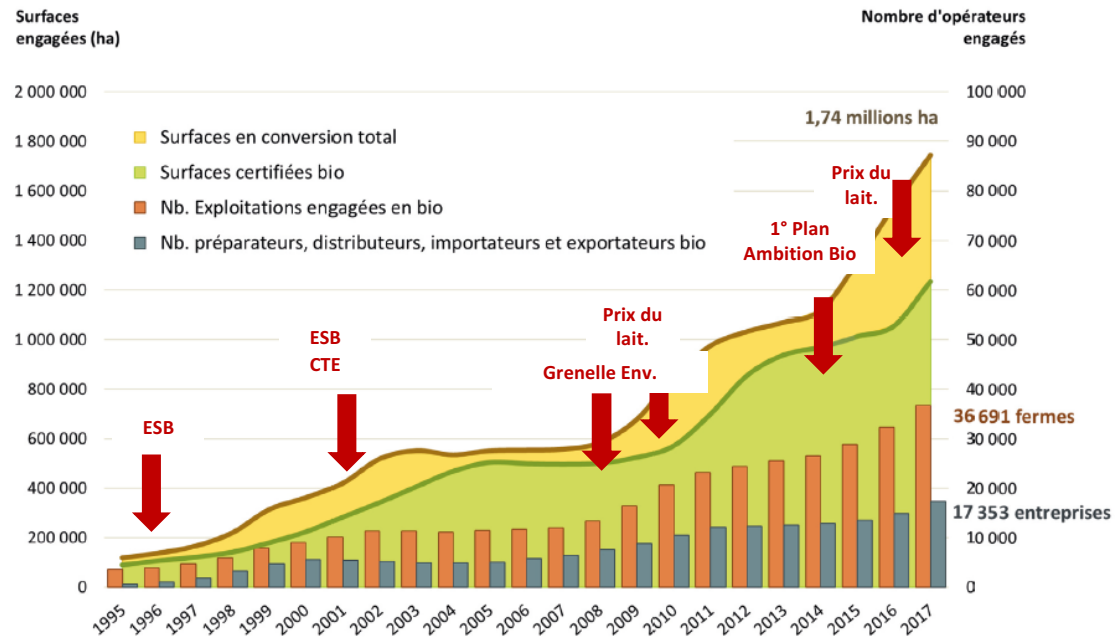
Parmi les produits bios les plus consommés

- Les fruits et légumes
- Les produits laitiers
- Les œufs bios

La production Bio en progression : 6,5 % de la SAU

Perspectives d'évolution des surfaces certifiées bio : +40 % d'ici 2019

Évolution des opérateurs et des surfaces certifiées bio de 1995 à 2017

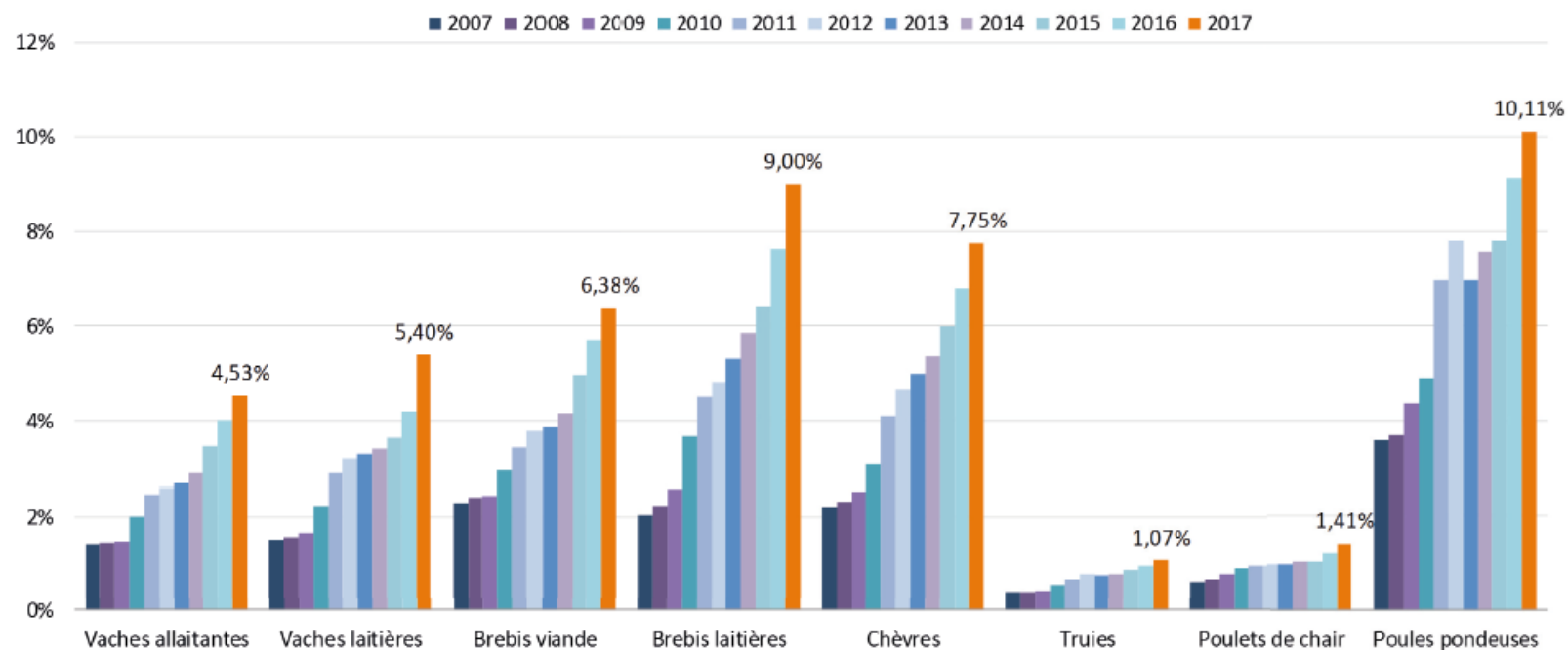


Source Agence BIO / OC 2018

Plan Ambition Bio 2022 :
15 % en 2022

Evolution de la part des cheptels

Évolution de la part des cheptels nationaux conduits en bio depuis 2007



Sources Agence BIO / OC 2018, Agreste 2017

Plan Ecoantibio 2017 – 2021 : réduire l'utilisation des antibiotiques vétérinaires

4 axes dont :

Développer des mesures de prévention





Source: Z'lex

- ✓ En Bio, moins de « béquilles chimiques »
- ✓ Faire de la Prévention : c'est technique
- ✓ Approche globale et prévention : besoin de références
- ✓ Besoin d'un conseil zootechnique / approche globale de la gestion de la santé
- ✓ Conseil individuel et collectif, c'est complémentaire
- ✓ Besoin de formation et d'outils à l'observation pour les éleveurs

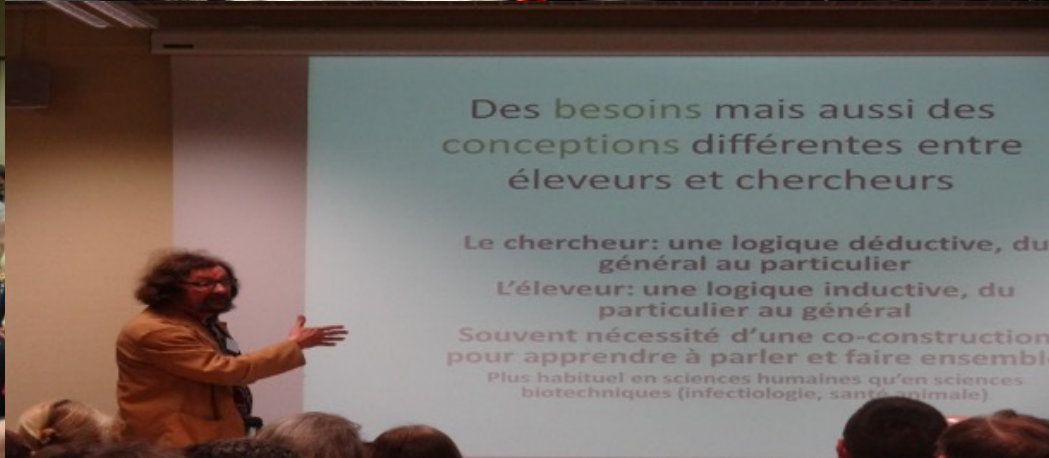


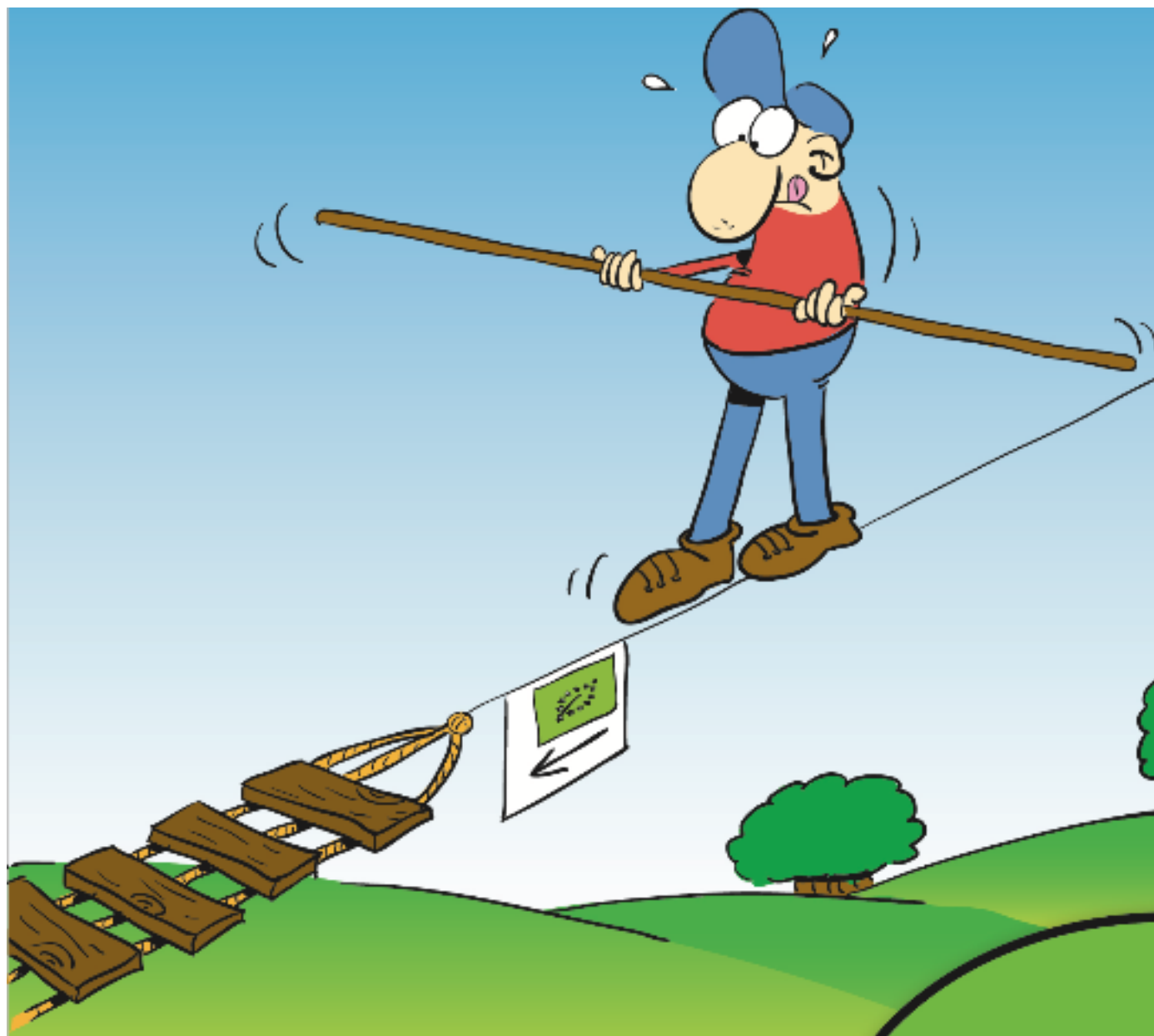
L'approche globale pour la santé des élevages biologiques

Des besoins du terrain à la formulation de questions de recherche



SÉMINAIRE – LE 8 JUILLET 2013
MAISON NATIONALE DES ÉLEVEURS - PARIS





Source: Z'lex en collaboration avec Maëlys Bouttes dans le cadre de son travail de thèse à l'INRA de Toulouse (2015-2018)

Expériences de l'éleveur

Des raisonnements

Réseau social et de conseil Formation

Les déterminants de l'équilibre sanitaire en élevage biologique

L'observation

La prévention



APPROCHE GLOBALE

OUTILS

Environnements extérieurs

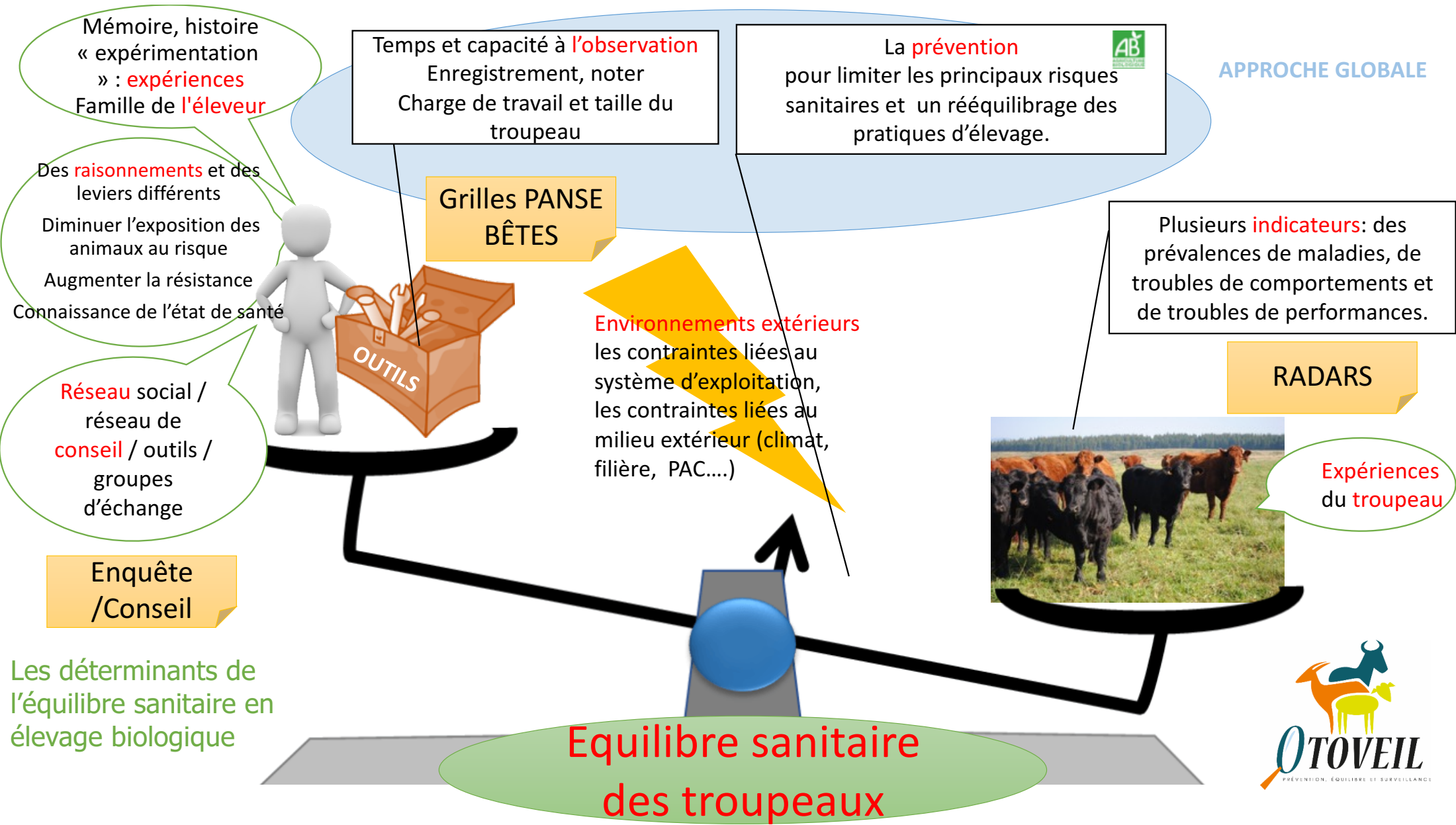
Des indicateurs

Expériences du troupeau

Equilibre sanitaire des troupeaux :

Au niveau du troupeau, il est appréhendé par certains éleveurs biologiques et /ou leur conseillers comme un troupeau avec **peu d'animaux malades**, recevant **peu d'intrants médicamenteux**.

Cet équilibre serait plus ou moins **stable dans le temps**. Une perte de l'équilibre à **l'échelle du troupeau** se caractérise par différents **troubles**, l'expression de plusieurs **maladies**, des problèmes de reproduction et de **bien-être animal**



Les déterminants de l'équilibre sanitaire en élevage biologique



Ordre du jour

- ☐ **10h00 Contexte, enjeux et objectifs** : C. Experton, O. Linclau,

Comment caractériser des troupeaux biologiques en « équilibre sanitaire » ?

- ☐ **10h30 Un nouvel outil : des grilles PANSE BETES**: M. Bouy, P. Roussel, et T. Mouchard,

L'outil PANSE BETES, pour renforcer la détection précoce des ruptures d'équilibre

- ☐ **12h00 Différentes situations de conseil en collectif en santé animale** C. Ruault, et N. Ballon

- Quelles démarches et quels outils pour répondre aux attentes des éleveurs ?

12 h 30 Repas BIO Kardamon



Ordre du jour

- ❑ **14h00** **Caractériser un troupeau en équilibre sanitaire à partir de données disponibles en élevage** : C. Cluzet et C. Manoli,
- ❑ **14h30** **Les outils pédagogiques pour l'enseignement** : Yohann Toutain et Morgane Oriol
Un film sur la gestion du parasitisme caprin bio
- ❑ **15 h – 15 h 10** **2 questions, ressentis, appréciations**
- ❑ **15h 10 et 15 h45** **Pause et questions**
- ❑ **15h45** **Temps d'échange** (en présence d'éleveurs, d'un vétérinaire, d'un animateur en santé animale et d'un chercheur)

Au regard des différents apports de la journée sur la santé des élevages bios, quelles questions le projet Otoveil soulève-t-il dans mon métier ?
- ❑ **16h45** **Synthèse et clôture de la journée** A. Ledu,
- ❑ **17h15** Fin de la journée



Temps d'échange



Developper des Outils Techniques et Organisationnels de conseil pour la surveillance et la prevention sanitaire dans les elevages biologiques

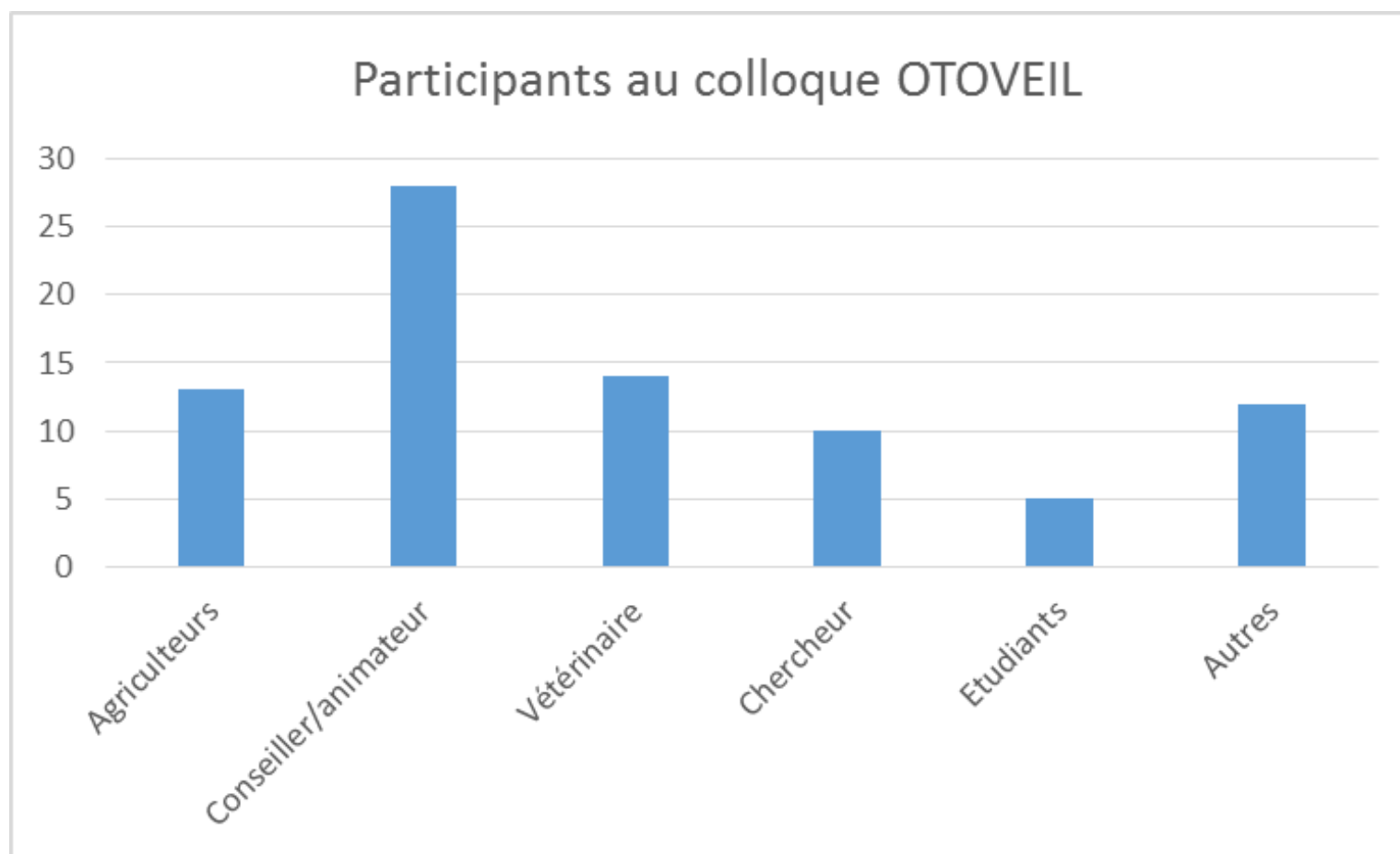
2 questions, ressentis, appréciations

Au regard des différents apports de la journée sur la santé des élevages bios, quelles questions le projet OTOVEIL soulève-t-il dans mon métier ?

COLLOQUE de restitution du projet Casdar OTOVEIL
Approche globale et équilibrée en santé des ruminants bio. Quels outils ? Quels leviers ?
4 juin 2019



Participants au colloque Otoveil



Merci de votre attention

