



CYCLE DE CONFÉRENCES SUR L'AB ET SES PRATIQUES

Les 8 et 9 octobre 2020

Avec le soutien
financier de



**MINISTÈRE
DE L'AGRICULTURE
ET DE L'ALIMENTATION**

*Liberté
Égalité
Fraternité*

dans le cadre de *la Convention
de Massif /
Massif Central* et de



MINISTÈRE
DE L'AGRICULTURE
ET DE
L'ALIMENTATION

AVEC LA
CONTRIBUTION
FINANCIÈRE
DU COMPTE
D'AFFECTATION
SPÉCIALE
DÉVELOPPEMENT
AGRICOLE
ET RURAL



Les monogastriques bio : nouveau règlement, bien-être animal..., tout ce que vous devez savoir

Vendredi 9 octobre 2020

Avec le soutien
financier de



**MINISTÈRE
DE L'AGRICULTURE
ET DE L'ALIMENTATION**

*Liberté
Égalité
Fraternité*

dans le cadre de
*la Convention
de Massif /
Massif Central*

et de





Un événement



Evaluer les services rendus par son parcours pour raisonner son aménagement

Geoffrey Chiron (ITAVI)



Aménager un parcours

Buissons / Aménagement de circulation vers le fond du parcours

Haies / Aménagements de guidage

Essences d'arbres



Couverts végétaux

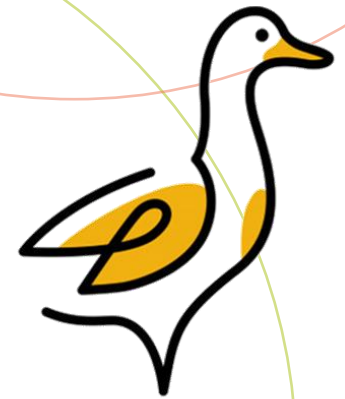
Cultures céréalières



Des intérêts à large échelle



Des services générés



Production de ressources et de valeur



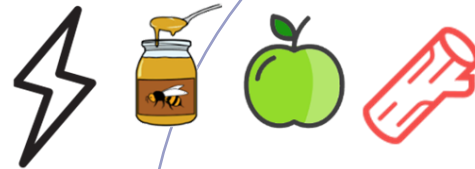
Production d'un revenu et/ou constitution d'un patrimoine

Approvisionnement en produits agricoles et en énergies renouvelables

Production de l'atelier



Production secondaire



Investissement à long terme



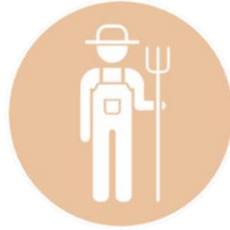
« J'ai planté des essences semi-précieuses et je taille mes arbres dans un objectif de vente à long terme, sans doute pour la génération future, mes parcours ne sont pas improductifs » *Vincent, 32*



Qualité de vie de l'éleveur

Amélioration des conditions de travail et de vie

Appréciation du métier



Cifog



Cadre de travail



Temps passé



Pénibilité



« Avoir de jolis parcours motive pour travailler » *Christophe, 40*
« C'est très agréable de travailler dans ce contexte, les arbres ont vite poussé, c'est vraiment joli » *Françoise, 40*



Relation élevage-consommateurs-citoyens



Réponses aux attentes des consommateurs et des citoyens

Interactions avec les consommateurs et la société

Qualité des produits



Bien-être animal



Echanges



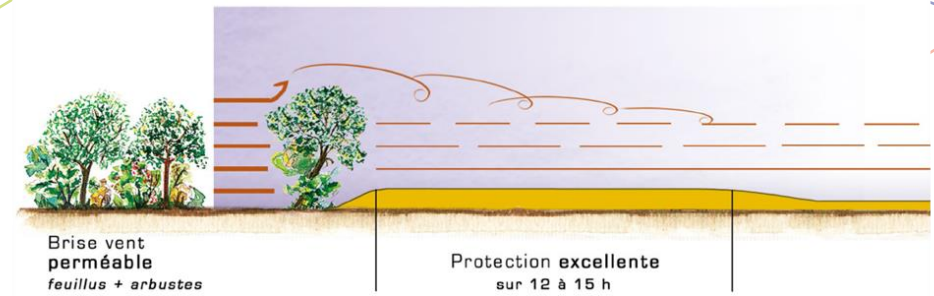
Bien-être animal



● PROTÈGE DU VENT ET DU SOLEIL



- Couverture idéale du sol : 30 à 40 %
- Encourage les animaux à sortir même en cas de fortes chaleurs



Ralentissement du vent jusqu'à 20 fois la hauteur de haie

« On le voit, en période de fortes chaleurs, les animaux se mettent sous les arbres, à l'ombre ils semblent aussi moins stressés » *Vincent, 32*



« L'ombre est indispensable pour le bien-être des animaux » *Béatrice, 24*

« Les volailles cherchent à se mettre sous les arbres » *Françoise, 40*

Bien-être animal



● SÉCURISE

- Abriter les volailles des rapaces

EXPRESSION DU
COMPOTEMENT NATUREL

● GUIDE

- Favoriser la prospection du parcours

STIMULATION DE L'APPAREIL
MUSCULO-SQUELETTIQUE



« L'été, sans les arbres, les poulets ne sortent pas et cela favorise les comportements agressifs » *Denis, 40*

« Les volailles vont beaucoup plus loin dans le parcours arboré » *Christophe, 40*

Intégration territoriale



Création et/ou maintien d'emplois locaux

Esthétisme du paysage

Contribution à l'identité territoriale

Emplois directs et indirects



Evènements terroir



Couverture du sol



SIQO en lien avec le territoire



« Les arbres ont permis d'améliorer l'image de notre site de production et ont facilité l'acceptation de l'élevage par le voisinage » *Béatrice, 24*

« Les parcours arborés sont très appréciés des clients, cela permet de montrer une image positive de l'élevage, c'est un atout pour les débouchés de mes produits » *Vincent, 32*



Qualité environnementale



Recyclage des nutriments

Préservation de la biodiversité et connectivité des milieux

Atténuation du changement climatique

Pollinisation



CLIMATE CHANGE



« Les éléments arborés créent un microclimat qui régule la température. Le climat se dérègle, les journées de canicule et les tempêtes sont de plus en plus fréquentes, les arbres limitent l'impact de ces phénomènes tout en permettant de stocker du carbone. » *Christophe, 40*



Une méthode pour appréhender les contributions d'un parcours : Bouquet

 **Cartographie et pluviométrie**  1h

Cet onglet vous permet de sélectionner les fonds de carte dont vous avez besoin.

Adresse du parcours

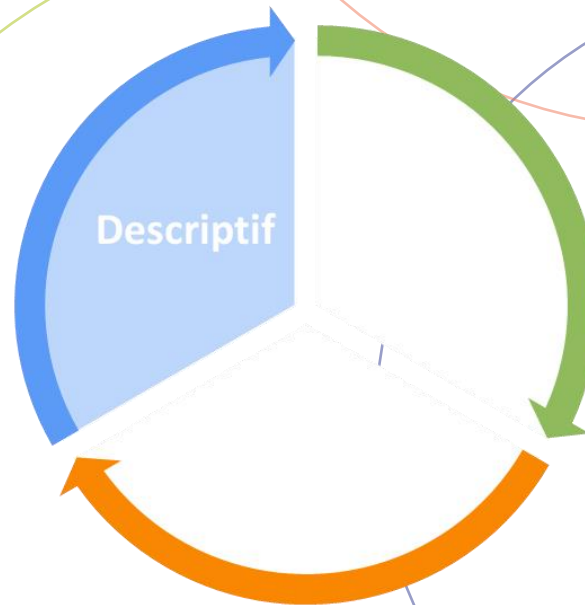
Cet onglet vous permet de visualiser les fonds de carte sélectionnés.



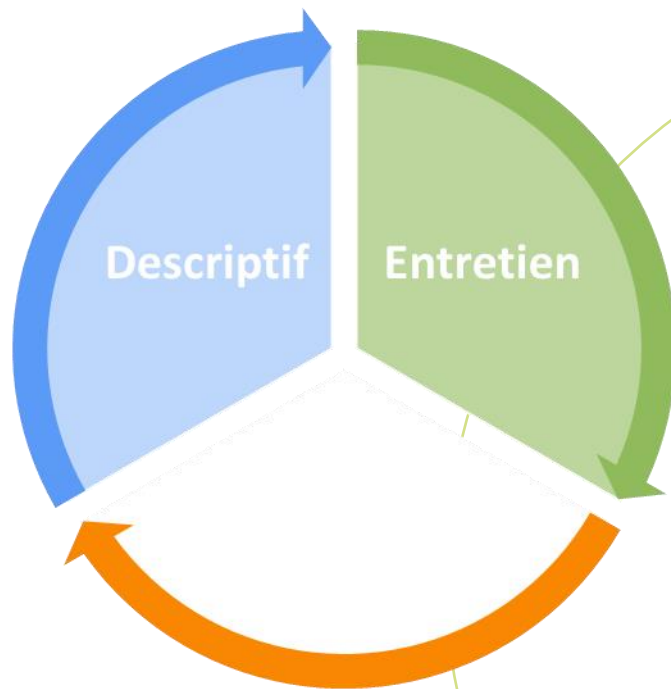
Echelle numérique

Echelle graphique

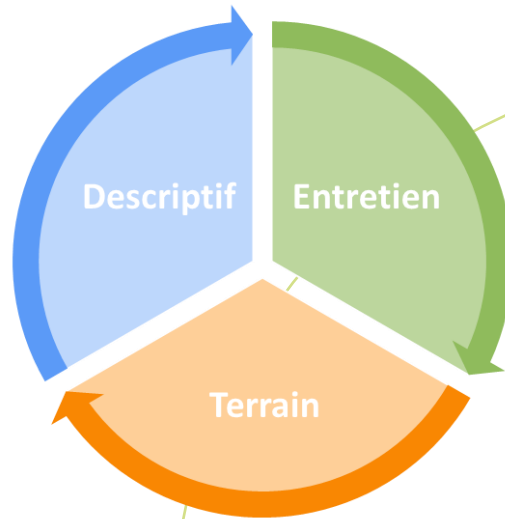
Vous trouverez dans cet onglet, les outils de mesure dont vous avez besoin.



Une méthode pour appréhender les contributions d'un parcours : Bouquet



Une méthode pour appréhender les contributions d'un parcours : Bouquet



Observations sur le parcours

A réaliser :

- Au printemps
- En fin de lot

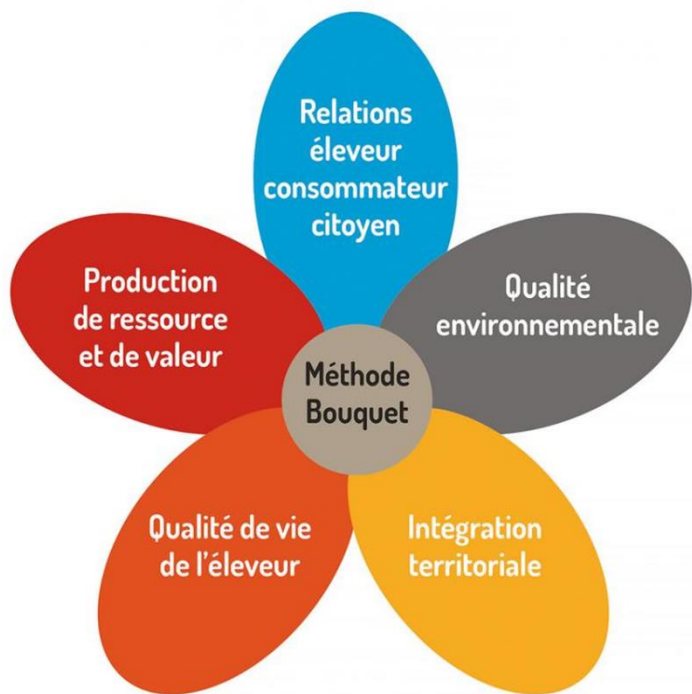


30 min



BOUQUET

Une méthode pour appréhender les contributions d'un parcours : Bouquet



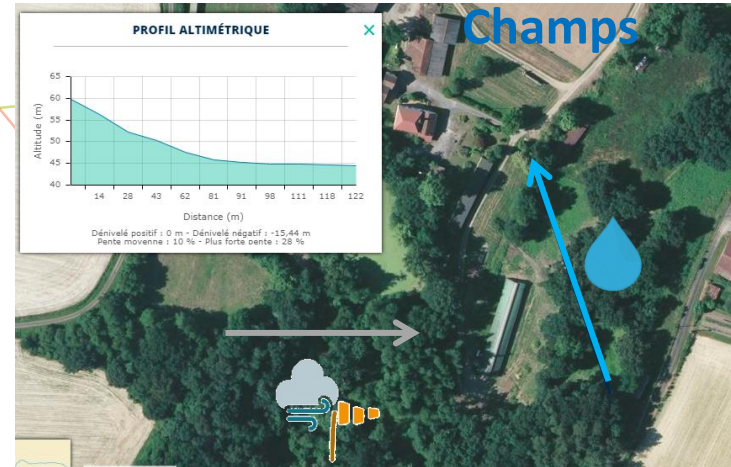
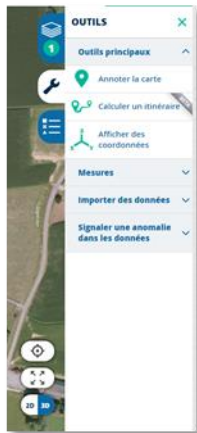
€ PRODUCTION DE RESSOURCES ET DE VALEUR		2,47 / 5	← Catégorie de service
€ PRODUCTION D'UN REVENU ET CONSTITUTION D'UN PATRIMOINE		2,75 / 5	← Service
Index de performance de l'atelier avec parcours		3,50 / 5	← Indicateur
Chiffre d'affaires annuel des productions secondaires issues du parcours		4,00 / 5	
Chiffre d'affaires des productions secondaires de long terme issues du parcours		0,50 / 5	
[Empty dashed box]			← Préconisations
🌿 APPROVISIONNEMENT EN PRODUITS AGRICOLES ET ENERGIES RENOUVELABLES		2,19 / 5	
Quantité annuelle de protéines d'origine avicole produites par l'atelier avec parcours		2,00 / 5	
Tonnes de produits issus du parcours (hors production d'énergie)		0,00 t/ha	5,00 / 5
Nombre de productions secondaires issues du parcours		0	1,90 / 5
Approvisionnement en énergie renouvelable par l'atelier avec parcours		0 kWh/ha	0,00 / 5
[Empty dashed box]			



Exemple : Parcours boisé en poulet de chair



Exemple : Parcours boisé en poulet de chair



- IAE : 0,7 ha
- Pente : 7 à 15%
- Milieu recevant le ruissèlement : champ
- Le bâtiment protège les volailles du vent dominant en sortie de trappes

Exemple : Parcours boisé en poulet de chair



➤ « Agréable »



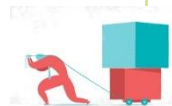
➤ **Aucun échange avec les consommateurs**



➤ **Bois énergie: 8000 kWh (350 €)**
➤ **Investissement long terme**



➤ **Taille et coupe, entretien : 17 heures / an**



➤ « Pénibilité moyenne »

Exemple : Parcours boisé en poulet de chair

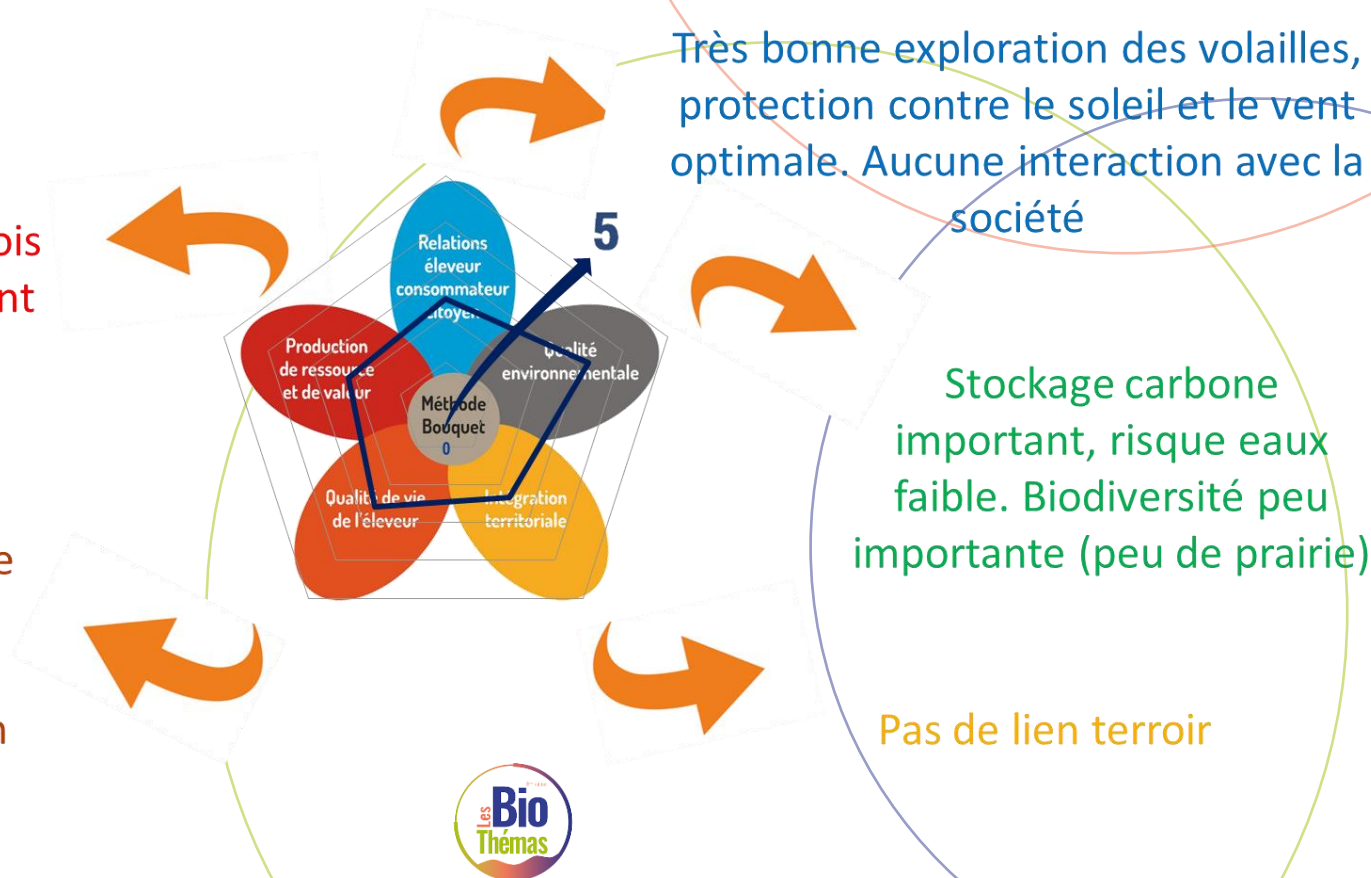


- 4 essences, essentiellement des chênes (95%)
- Valorisation bois énergie uniquement
- Hauteur 15m, diamètre 1,67 m
- Bonne protection contre le soleil pour les animaux
- 2 plantes à haut potentiel mellifère
- 3 espèces d'arthropodes volants dont 2 à haut potentiel pollinisateur
- Jusqu'à 5 espèces bien visibles
- Bonne exploitation par les volailles
- Sol argileux

Exemple : Parcours boisé en poulet de chair

Potentiel de production de bois énergie important mais peu de valorisation

Peu de temps sur le parcours mais considération indifférente de son parcours



Exemple 2 : parcours prairial en pondeuses

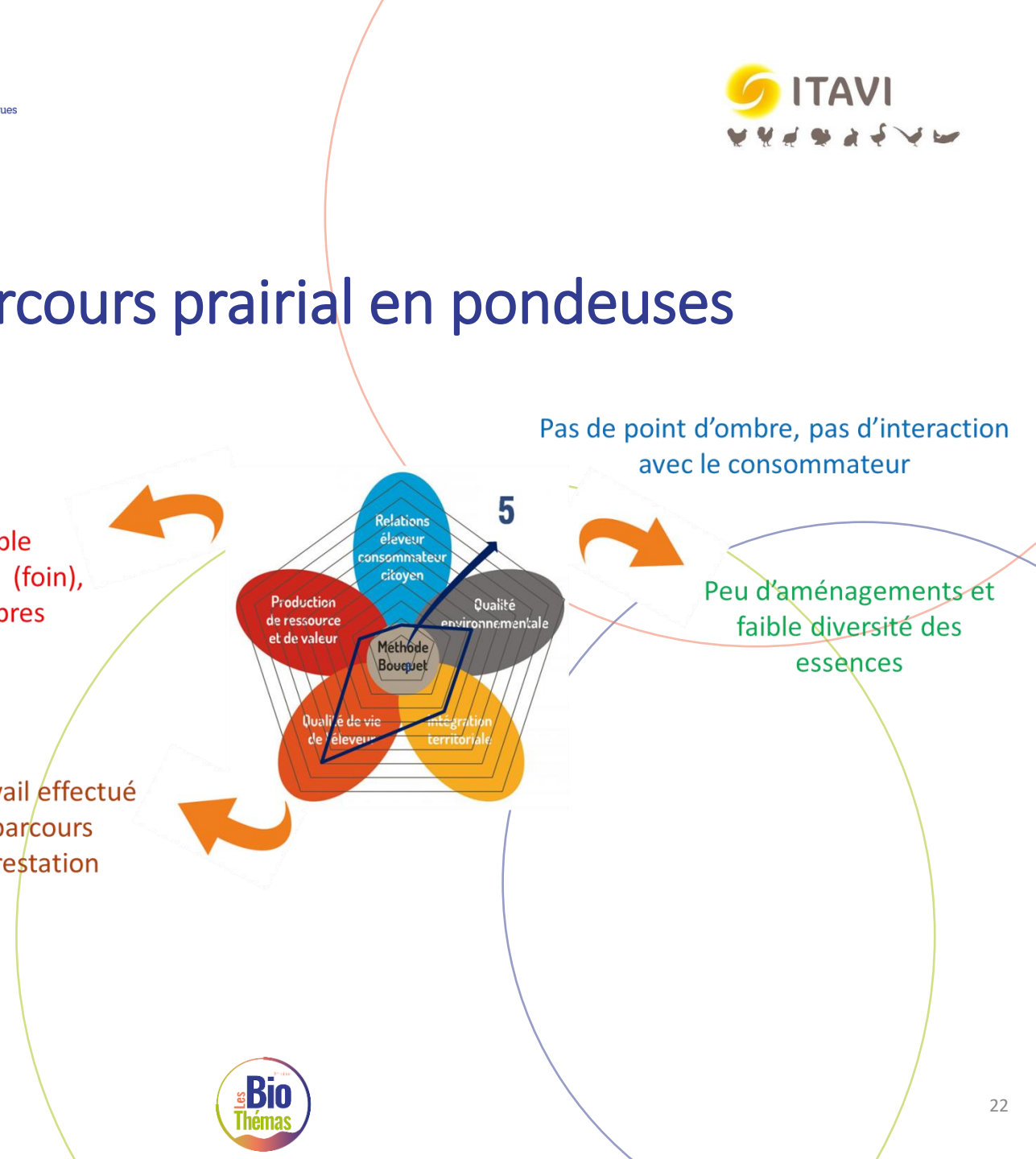


Très faible
valorisation (foin),
peu d'arbres

Aucun travail effectué
sur le parcours
→ en prestation

Pas de point d'ombre, pas d'interaction
avec le consommateur

Peu d'aménagements et
faible diversité des
essences



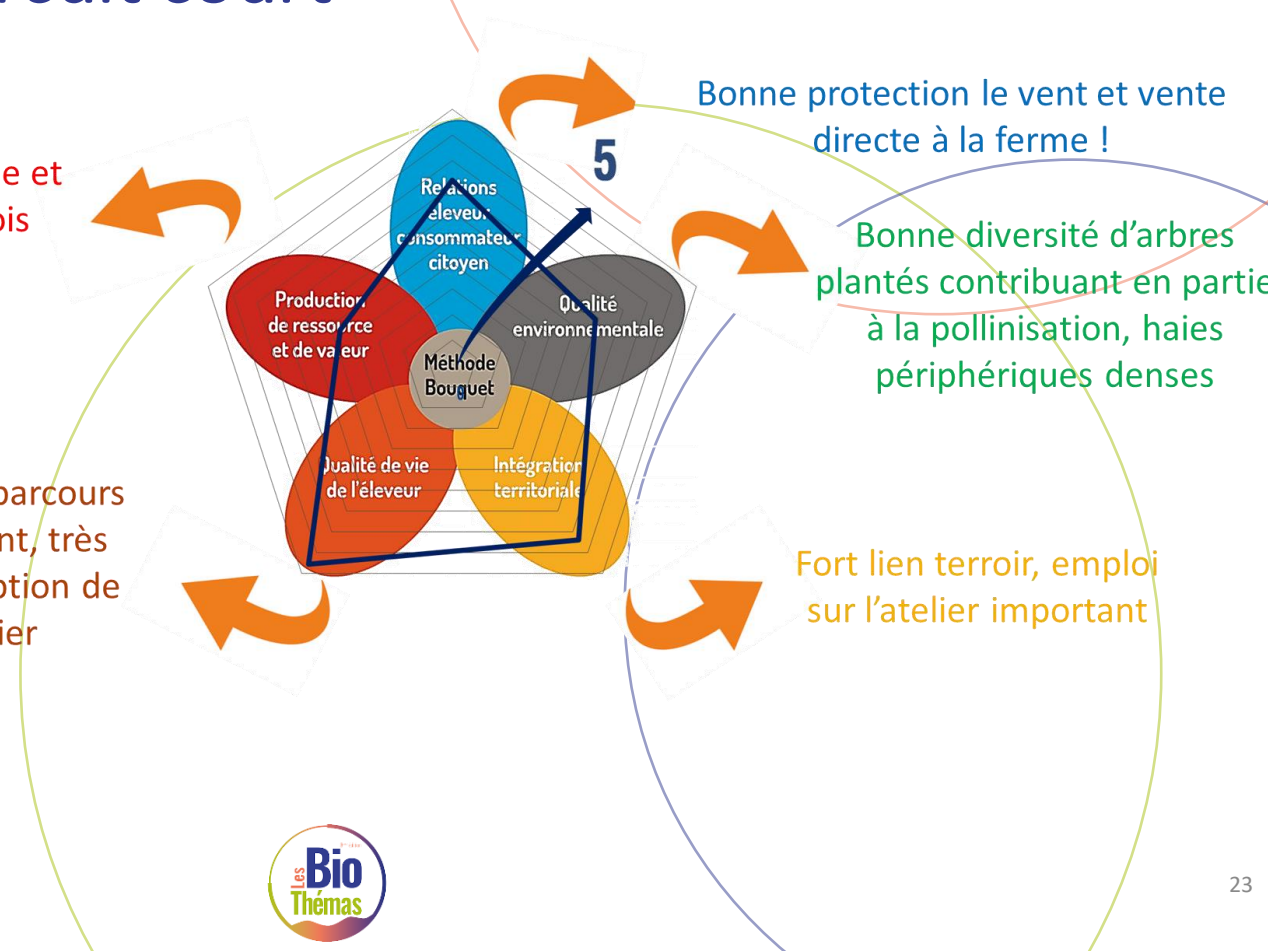
Exemple 3 : parcours aménagé récemment en palmipède – circuit court



Photovoltaïque et
potentiel bois
important



Travail sur le parcours
peu important, très
bonne perception de
son atelier



Une vision globale des contributions générées par un aménagement de parcours :

- Un outil pour engager une démarche de progrès
- Un moyen de valoriser plus largement ses pratiques



La suite :

- Validation des scoring : approfondissement terrain
- Utilisation de la démarche dans 20 élevages du Sud-Ouest avec la mise en place d'une démarche de progrès

Merci pour votre attention

Des liens utiles ...

- <http://services-parcours-plein-air-volailles.fr/>
- <https://parcoursvolailles.fr/>
- RMT agroforesterie
- Vidéos YouTube : Casdar Parcours – Casdar Bouquet

