



8^{ème} édition

LES Bio Thémas

CYCLE DE CONFÉRENCES SUR L'AB ET SES PRATIQUES

Les 8 et 9 octobre 2020

Avec le soutien
financier de



**MINISTÈRE
DE L'AGRICULTURE
ET DE L'ALIMENTATION**

*Liberté
Égalité
Fraternité*

*dans le cadre de
la Convention
de Massif /
Massif Central*

et de





Les enjeux de la structuration des filières ruminants bio

Jeudi 8 octobre 2020

14h – 16h

Avec le soutien
financier de



**MINISTÈRE
DE L'AGRICULTURE
ET DE L'ALIMENTATION**

*Liberté
Égalité
Fraternité*

*dans le cadre de
la Convention
de Massif /
Massif Central*

et de



MINISTÈRE
DE L'AGRICULTURE
ET DE
L'ALIMENTATION

AVEC LA
CONTRIBUTION
FINANCIÈRE
DU COMPTE
D'AFFECTATION
SPÉCIALE
DÉVELOPPEMENT
AGRICOLE
ET RURAL

Pour commencer, quelques consignes pour le bon déroulement de ce webinaire :

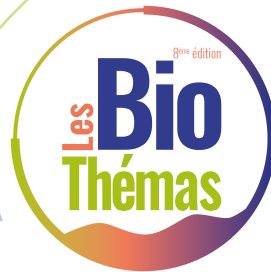
- **Coupez vos micros et caméras.**
- **Posez vos questions sur le chat**, en cliquant sur « *Afficher la conversation* ». Nous nous chargerons de les communiquer aux intervenants !
- Pour information, ce webinaire est enregistré. **Retrouvez ces interventions sur les sites de l'Itab et du Pôle Bio Massif Central prochainement !**
- **En cas de problème technique**, vous pouvez envoyer un mail à abelleil.polebio@gmail.com et/ou catherine.experton@itab.asso.fr



Merci à vous !

Bienvenue pour cette 8^{ème} édition des BioThémas !

Qui ?
L'Itab
et le Pôle Bio Massif Central



Où ? Quand ? Comment ?
Traditionnellement, lors du
Sommet de l'Élevage.
Exceptionnellement en
webinaire cette année.

Quoi ?
Des résultats de travaux dont
l'objectif est de développer et
promouvoir l'agriculture bio,
et notamment l'élevage.



Le Pôle Bio Massif Central, c'est...



Une association

- Créée en 1998
- Reconnue d'intérêt général

Des hommes & des femmes

- 4 collèges et un comité scientifique
- Un réseau régional et national

Des missions

- Être un lieu d'échanges et de concertation
- Créer des connaissances et outils adaptés au MC
- Renforcer la création/diffusion des connaissances et des savoirs
- Développer les synergies et les moyens en faveur de l'AB

Sur le terrain

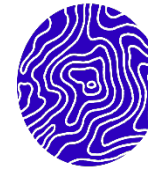
- Des **projets de recherche multipartenaires**
- Des journées techniques, conférences, salons, **espaces de concertation...**
- Un **appui au conseil et à l'enseignement**
- Des réseaux sociaux, sites web, bulletins d'information...
- **Une recherche de fonds privés** ou publics pour la recherche en AB



L'ITAB , c'est...

Une association

- Créé en 1982
- Double qualification : amont et aval => ACTA et ACTIA
- Un conseil scientifique



itab

l'Institut de l'agriculture
et de l'alimentation biologiques

Des hommes & des femmes

- 60 adhérents / 10 collègues / 23 administrateurs
- Un réseau national et européen

Des missions

- Coordination nationale de la R&D en AB
- Production de connaissances. Expertise
- Valorisation des connaissances et des savoirs

En élevage

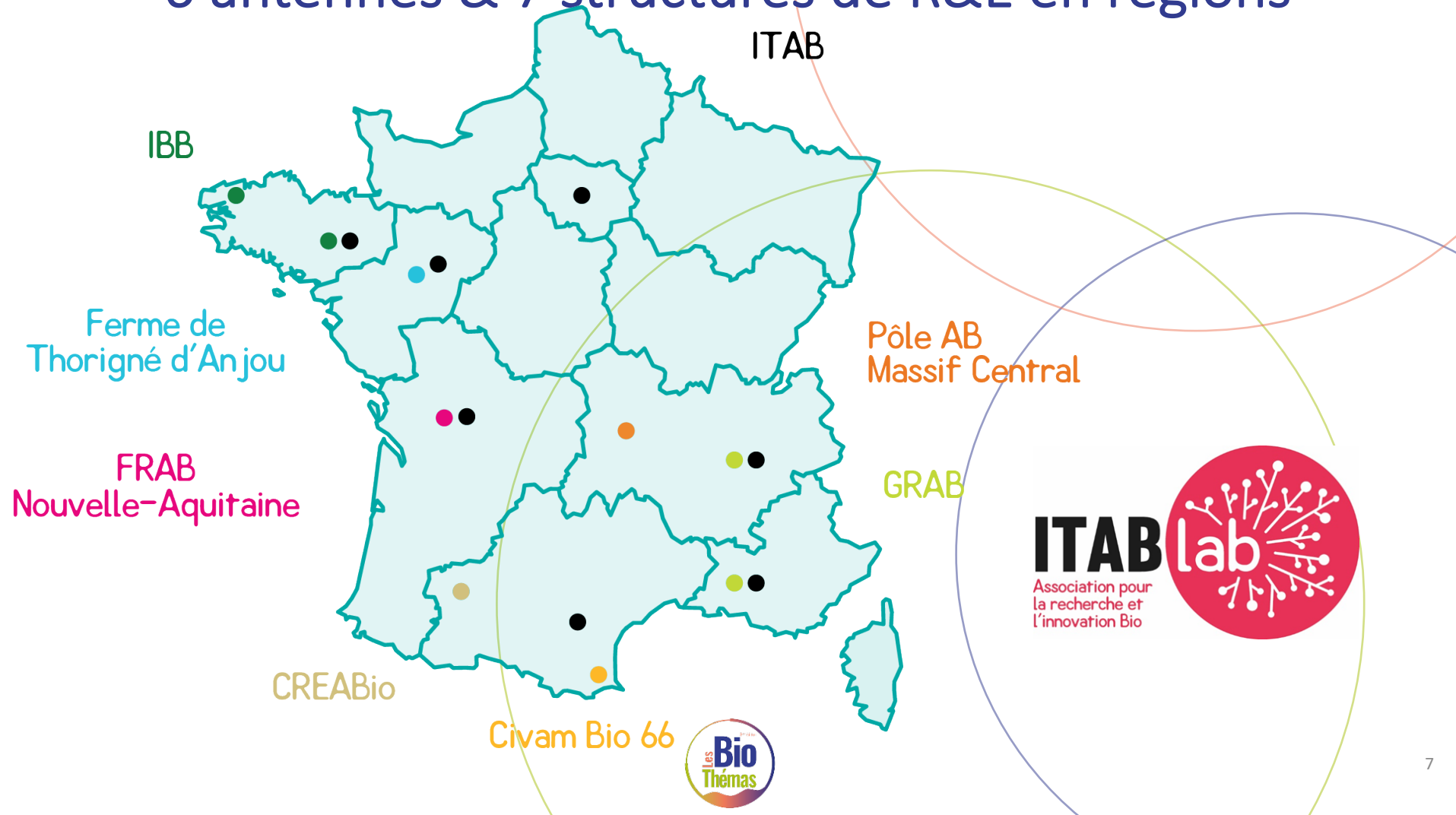
Renforcer la durabilité, la résilience et la multi-performance des systèmes de polyculture élevage

- Caractériser, concevoir, évaluer les systèmes
- Renforcer l'autonomie alimentaire
- Approche globale de la santé animale/bien être

Des projets de
recherche
multipartenaires

L'Itab Lab, c'est...

6 antennes & 7 structures de R&E en régions



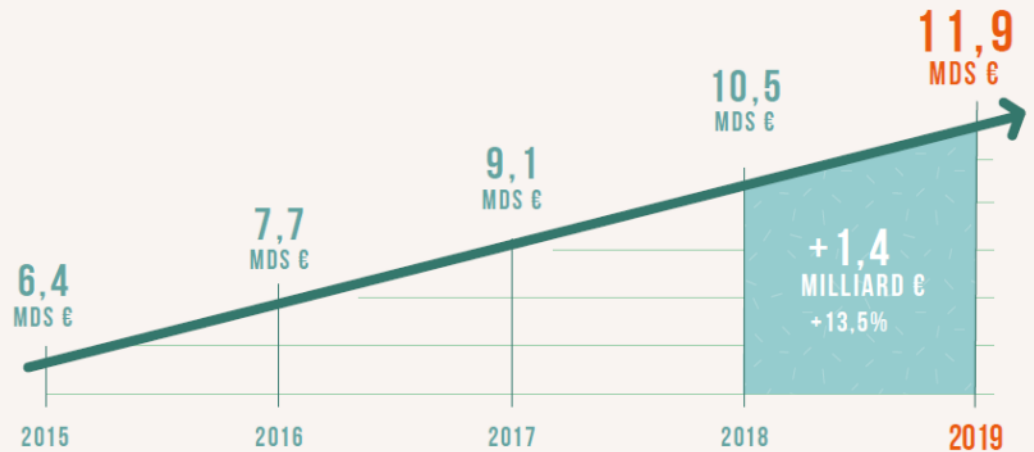
Le marché Bio en France

LE MARCHÉ DU BIO EN 2019



Source : Agence BIO/AND International

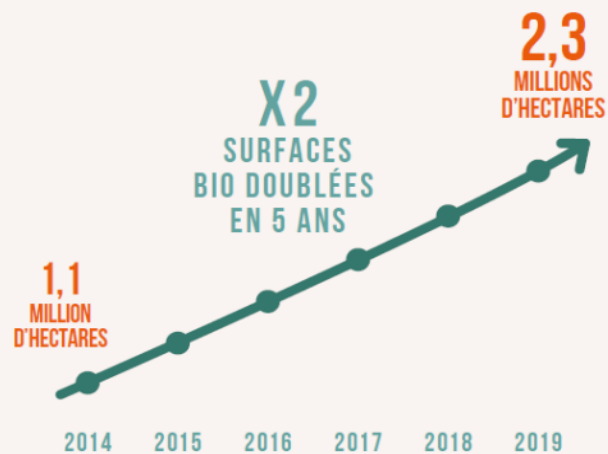
PROGRESSION DU MARCHÉ ALIMENTAIRE BIO DE 2015 À 2019



Source : Agence BIO/AND International

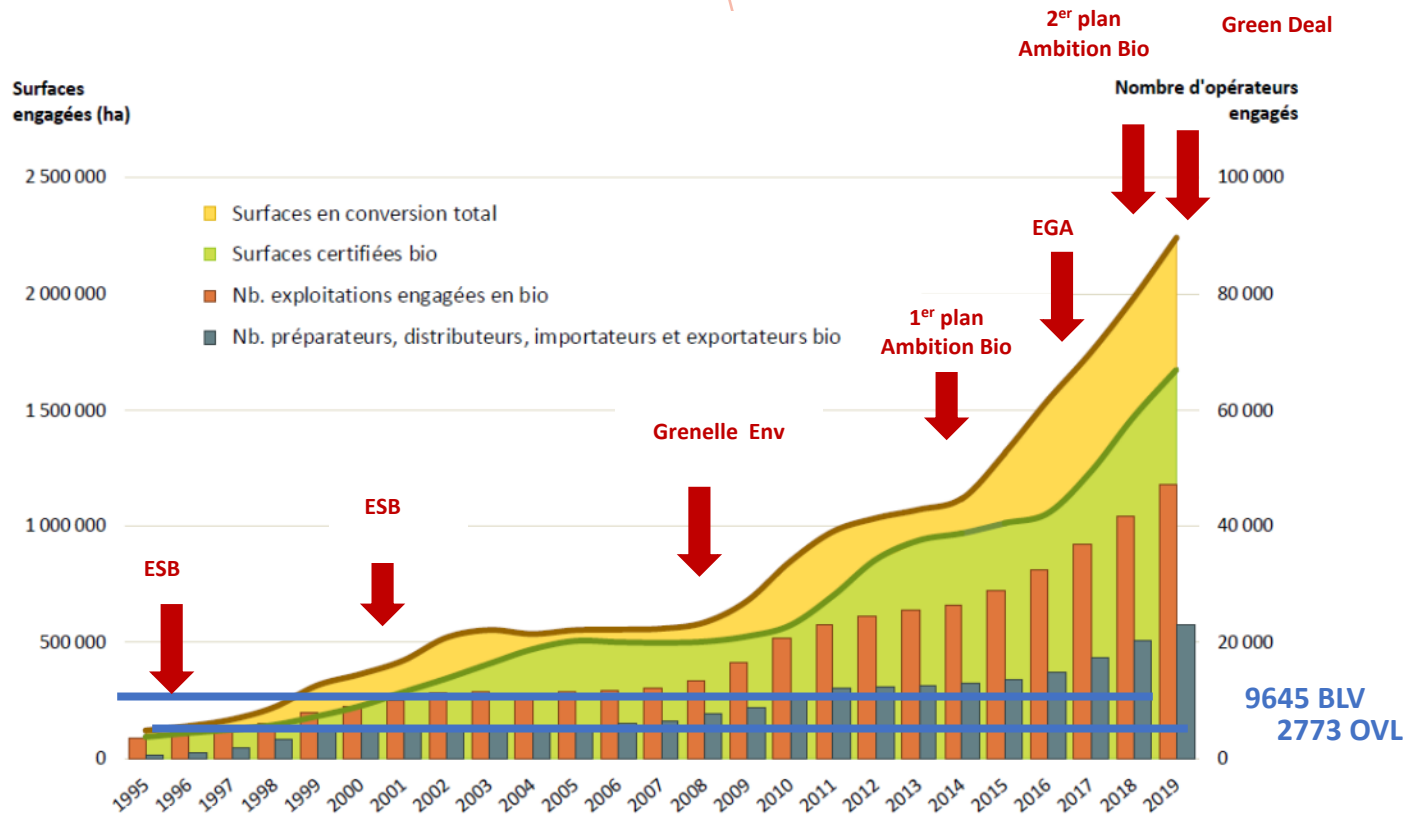
SAU en augmentation

LA SURFACE AGRICOLE CONDUITE SELON LE MODE BIOLOGIQUE EN FRANCE



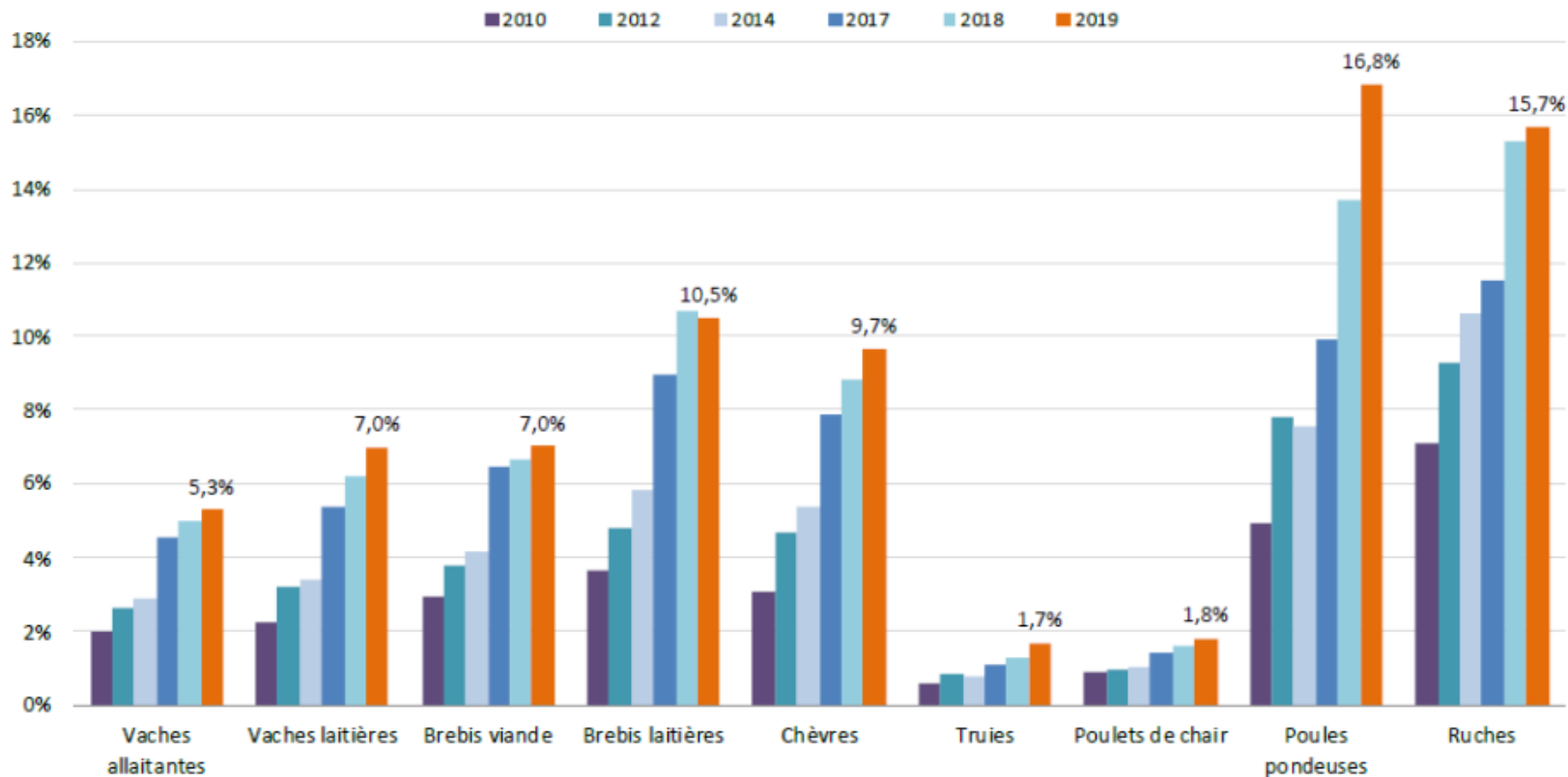
Source : Agence BIO/OC, Agreste

Evolution du nombre d'opérateurs et des surfaces engagés en Bio



Source : Agence BIO/OC hors surfaces non rapportées estimées à 50 000 ha, 2020

Evolution des cheptels nationaux



Source : Agence BIO/OC, 2020 hors cheptels non rapportés ; Agreste/SAA, 2019

Note de conjoncture septembre 2020

Lait de vache

Avec **plus de 646 millions de litres**, la collecte de lait de vache biologique a progressé de **10,6 %** au cours des 7 premiers mois de 2020 par rapport à la même période de 2019.

Au cours du premier semestre 2020, **les ventes de lait liquide bio en GMS** (hard discount et e-commerce GMS inclus) ont **augmenté de 12,9 % en volume et de 13,6 % en valeur** par rapport au premier semestre 2019. A l'exception des produits au bifidus, les ventes des autres produits laitiers bio (beurre, fromages, crème, poudre de lait et produits ultra frais) ont également progressé dans ce circuit au cours de cette période.

Note de conjoncture septembre 2020

Viandes bovines

Au cours du premier semestre 2020, les ventes de viande hachée bio à poids fixe en GMS (hard discount, proximité et e-commerce inclus) ont **progressé de 18,8 % en volume et de 17,4 % en valeur** par rapport au premier semestre 2019.

Viandes ovines

Les abattages ont progressé de 11 % en 2019 par rapport à 2018, la production d'agneaux bio a poursuivi un développement de +10% en moyenne annuelle, ces 5 dernières années.

Au programme aujourd'hui !

14h10 : Des performances technico-économiques d'élevages de ruminants bio du Massif Central en évolution de 2014 à 2018

Par Patrick Veysset (Inrae)

14h30 : Dynamiques de production et de marché, expertises et leviers en filières ovins et bovins

Par Jean-François Deglorie (Commission Bio Interbev -Inaporc)

15h00 : Valoriser dans des filières viande bio les productions viande des bovins et ovins élevés en bio

Par Jean-François Deglorie (Commission Bio Interbev -Inaporc)

Lait biologique : après le changement d'échelle, la filière face au défi de la valeur

Par Benoit Baron (Institut de l'Élevage)

15h30 : Impact de la crise Covid-19 sur les élevages et la filière laitière biologique

Par Augustine Perrin (Inrae)