

**COMPARAISON DE VARIETES DE CEREALES
EN AGRICULTURE BIOLOGIQUE**

Synthèse des résultats 2010

TRITICALE

VERSION 15 SEPTEMBRE

ITAB

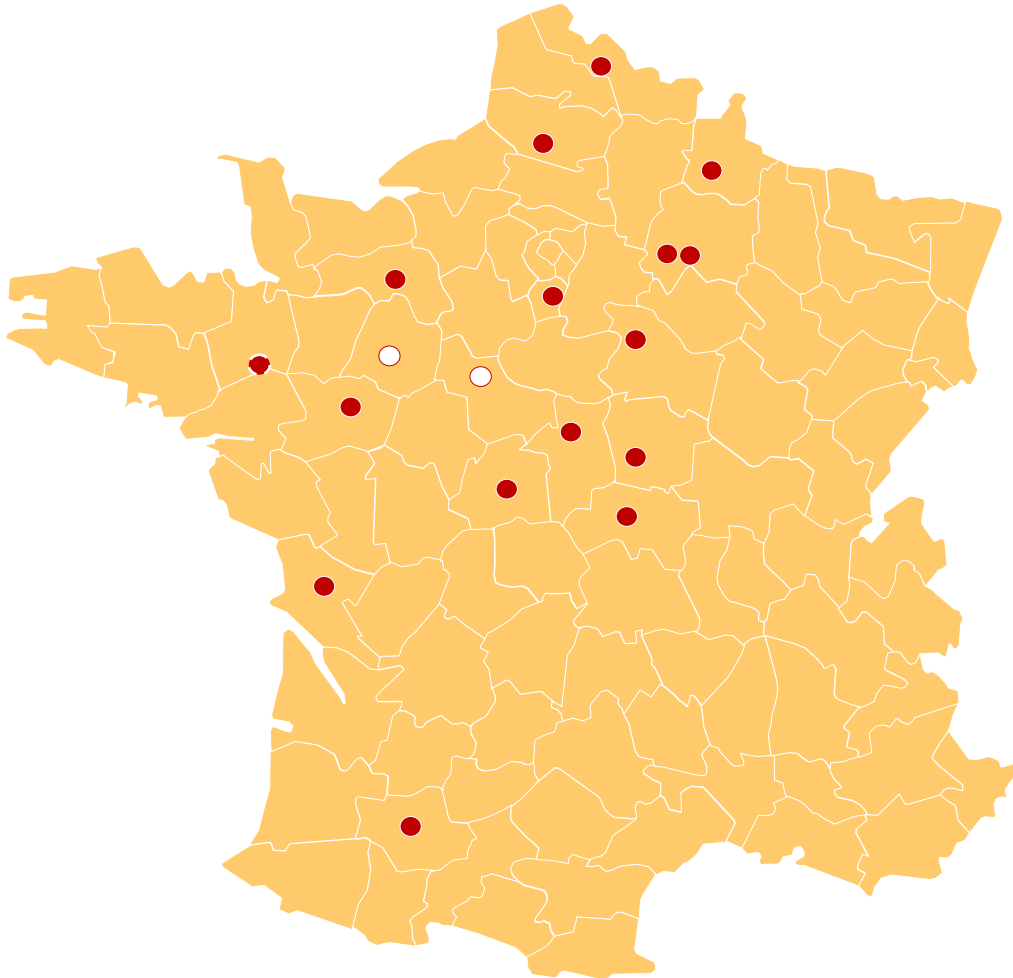
ARVALIS – Institut du végétal

Cette action bénéficie de l'appui financier de FranceAgriMer et, pour l'ITAB, du CAS DAR du MAP

COMPARAISON DE VARIETES DE TRITICALE EN AB Synthèse des résultats 2010

Localisation des essais

18 essais programmés, 16 pris en compte dans les synthèses : 2 non intégrés par manque de variétés communes.



*Synthèse réalisée par l'ITAB et ARVALIS – Institut du végétal.
Tous nos remerciements aux membres du réseau d'expérimentation pour la transmission de leurs résultats, aux obtenteurs/représentants pour la fourniture des semences.*

Liste des essais

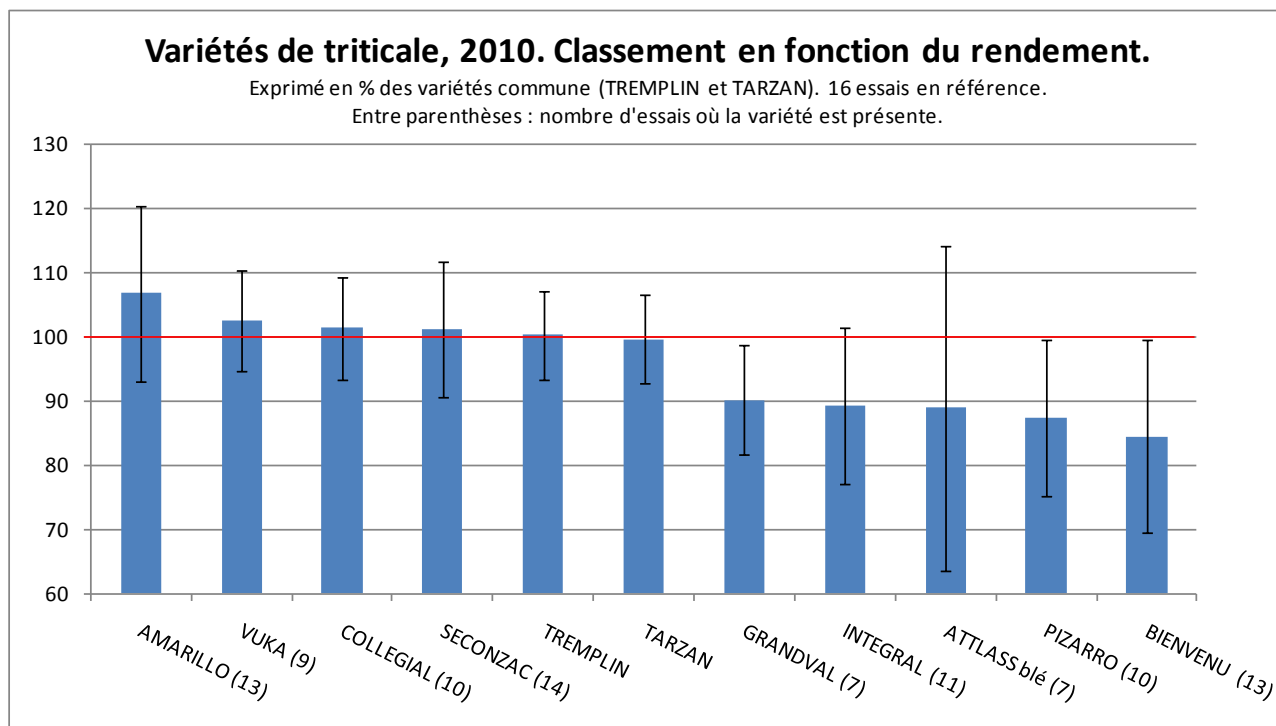
Triticale ("centre", avec rdt et TP)									
Structure	CA 89 (Cocebi, Sedarb)	Arvalis	CA Bretagne	CA 17					
Dpt	89	36	35	17					
Commune	Etais la Sauvain	Jeu-les-Bois	St Ganton	Migré					
Date semis	20/10/2009	20/10/2009	29/10/2009	19/10/2009					
Date récolte	02/08/2010	?	20/07/2010	15/07/2010					
Type sol	Limon éolien	Limons battants	Limon sur schiste	Argilo-calcaire moyennement profond					
Précédent N-1	Lentille	Prairie	maïs	haricot					
Précédent N-2		Prairie	prairie	jachère					
Fertilisation 1		Fumier							
Fertilisation 2									
Facteur limitant 1			Manque d'eau	sécheresse montaison					
Facteur limitant 2									
ETR	2,49	2,85	5,25	1,32					
Rdt moyen (q/ha)	41,4	46,4	56	20,3					
TP moyenne (%)	9,1	10,6	8,2	8,4					
Triticale ("nord", avec rdt et TP)									
Structure	Semest	CA 51	CA 08	CA 59	CA 80				
Dpt	51	51	08	62	80				
Commune	Bazancourt	Prunay	Hauteville	Carvin	Hescamps St Clair				
Date semis	13/11/2009	26/10/2009	28/10/2009	?	29/10/2009				
Date récolte	07/08/2010	20/07/2010	03/08/2010	?	20/08/2010				
Type sol			Limons argileux (limons profonds)	?	Limons argileux (profonds)				
Précédent N-1		Luzerne	POIS	?	féverole				
Précédent N-2		Luzerne	blé	?	orge print				
Fertilisation 1		kieserite		?	fumier bovin composté				
Fertilisation 2		vinasse							
Facteur limitant 1		Sécheresse de mars et juin		?					
Facteur limitant 2		disponibilité de l'azote au printemps							
ETR	3,2	0,7	?	1,7	3,53				
Rdt moyen (q/ha)	37,7	44,2	39,9	60,7	61,5				
TP moyenne (%)	13,8	12,5	10,6	9,77	9,3				
Triticale									
Structure	FDGEDA	CREAB	CA 61	Arvalis-Axéréal	CA 49	CA 72	CA 77	Thivat-Venuat	Thivat-Venuat
Dpt	18	32	61	41	49	72	91	03	58
Commune	Civray	Auch	Ginai	St Quentin les Troo	Thorigné d'Anjou	Courcelles	Etampes	Cognat Lyonne	Colméry
Date semis	13/11/2009	20/11/2009		30/10/2009	12/11/2009	29/10/2010	30/10/2009	21/10/2009	
Date récolte	02/08/2010	13/07/2010		29/07/2010	27/07/2010	20/07/2010	30/07/2010	04/08/2010	
Type sol	Argile limoneuse	Argilo-calcaire moyennement profond		Limons sablo-argileux	limon sableux	Argilo-calcaire profond	Limons argileux (limons profonds)	Argileux	
Précédent N-1	pois printemps	BTH+TV		Mais	prairie multispèces paturée	Luzerne	Blé	FEVEROLE	
Précédent N-2	blé tendre	Trèfle violet (TV)		Féverole	prairie multispèces paturée	Luzerne	Luzerne 4		
Fertilisation 1				fumier de porcs			Aucune		
Fertilisation 2									
Facteur limitant 1	problème d'enherbement vulpin, folle avoine, ray grass et coquelicot			coquelicots (1 bloc retiré de l'analyse)					
Facteur limitant 2	conditions climatiques d'avril et de juin			sécheresse montaison					
ETR	3,71	3,8	3,4	4	7,3	5,06	2,415	?	?
Rdt moyen (q/ha)	23,8	62	86,4	31,8	74,8	58,5	32,5	37,6	41,3
TP moyenne (%)	12,1			13,2	10,2	9,2			10,8

ITAB, Commission Grandes Cultures - Réunion Groupe plénier « Criblage Variétal » du 14 septembre 2010

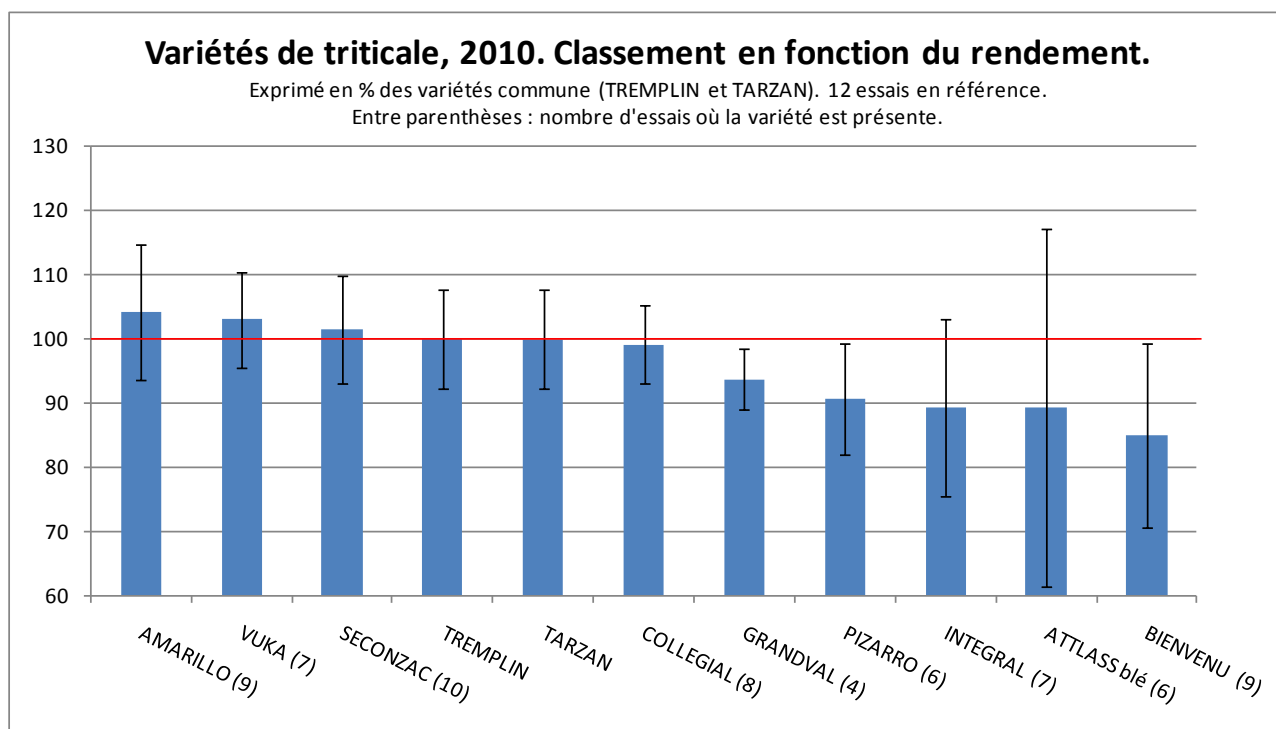
16 essais																		
Essais variétés de triticale, récolte 2010																	Valeur estimée	
Rendement en q/ha																		
	32	51	62	18	91	36	17	51	03	58	61	08	49	35	80	89	Moyenne	Nb sites
	Auch	Bazancourt	Carvin	Civray	Etampes	Jeu-les-Bois	Migré	Prunay	Lyonne	Colméry	Ginai	Hauteville	Thorigné	St Ganton	Hescamps	Etais-la-S.		
TREMPLIN	65,7	45,8	65,4	26,1	33,7	41,9	22,3	45,2	48,7	43,2	91,6	41,1	83,1	49,6	63,8	35,7	50,2	16
TARZAN	58,8	35,1	61,0	37,5	35,8	48,7	20,9	43,3	43,2	41,8	89,2	38,8	82,3	53,8	61,1	39,3	49,4	16
SECONZAC			62,7	28,5	36,6	53,5	20,7	42,2	36,2	44,5	88,8	39,2	82,3	61,6	64,0	41,8		14
AMARILLO	63,0		60,0		35,1	54,1	20,9		40,7	47,2	90,6	38,6	96,4	70,2	63,3	46,7		13
BIENVENU	52,1	30,8		19,7	28,7	43,0	16,5		27,0	36,7	78,4	35,2	69,6	54,1		42,7		13
INTEGRAL		33,7	57,5	21,7	30,8	48,7			33,6	41,0	73,7	42,1	75,5	49,1				11
COLLEGIAL	68,9	37,9	58,2		34,7			41,7			90,8	39,5	85,1	60,8	64,4			10
PIZARRO			63,9			39,3	16,3		27,6	34,6	84,4	36,7	79,8	47,7		35,4		10
VUKA		42,7	57,7		35,9	49,3					90,5	39,0	76,6	56,7		42,7		9
ATTLASS				16,6	21,1	41,3		48,8				49,1	71,8		61,3			7
GRANDVAL			61,7	28,3			19,6		34,1	36,3			79,8			36,7		7
Moyenne TC	62,2	40,5	63,2	31,8	34,7	45,3	21,6	44,3	45,9	42,5	90,4	39,9	82,7	51,7	62,4	37,5	49,8	
Moyenne	61,7	37,7	60,9	25,5	32,5	46,6	19,6	44,2	36,4	40,7	86,4	39,9	80,2	56,0	63,0	40,1	49,8	Mini
																	50,2	Moyenne
																		Maxi

Essais variétés de triticale, récolte 2010																		
Rendement en % des variétés communes																		
	32	51	62	18	91	36	17	51	03	58	61	08	49	35	80	89	Moyenne	
	Auch	Bazancourt	Carvin	Civray	Etampes	Jeu-les-Bois	Migré	Prunay	Lyonne	Colméry	Ginai	Hauteville	Thorigné	St Ganton	Hescamps	Etais-la-S.		
TREMPLIN	105,5	113,3	103,5	82,1	97,0	92,6	103,2	102,1	106,0	101,7	101,3	102,9	100,5	96,0	102,2	95,2	100	
TARZAN	94,5	86,7	96,5	117,9	103,0	107,4	96,8	97,9	94,0	98,3	98,7	97,1	99,5	104,0	97,8	104,8	100	
SECONZAC			99,2	89,7	105,5	118,0	95,9	95,4	78,9	104,7	98,2	98,3	99,6	119,1	102,4	111,7	101	
AMARILLO	101,3		94,9		101,1	119,5	97,0		88,7	111,1	100,2	96,6	116,6	135,6	101,4	124,6	107	
BIENVENU	83,8	76,1		61,9	82,5	94,9	76,3		58,8	86,4	86,7	88,1	84,2	104,6		114,0	84	
INTEGRAL		83,3	90,9	68,2	88,7	107,5			73,1	96,5	81,5	105,5	91,3	94,9			89	
COLLEGIAL	110,7	93,7	92,0		99,9			94,2			100,4	98,9	102,9	117,6	103,1		101	
PIZARRO			101,1			86,8	75,7		60,2	81,5	93,4	91,9	96,5	92,2		94,5	87	
VUKA		105,6	91,2		103,5	108,8			100,1		100,1	97,7	92,6	109,6		113,9	103	
ATTLASS				52,3	60,8	91,2		110,3				123,1	86,8		98,2		89	
GRANDVAL			97,5	88,9			90,7		74,3	85,5			96,5			97,9	90	
TRIBECA																		
DUBLET																		
DUKATO sel																		
BAROK bié r																		
TRISKELL																		
Moyenne TC	100,0	100,0	100,0	100,0	100,0	100,0	100,0	100,0	100,0	100,0	100,0	100,0	100,0	100,0	100,0	100,0	100,0	100,0
Moyenne	99,1	93,1	96,3	80,1	93,6	103,0	90,8	100,0	79,2	95,7	95,6	100,0	97,0	108,2	100,9	107,1	95,6	
																		106,8

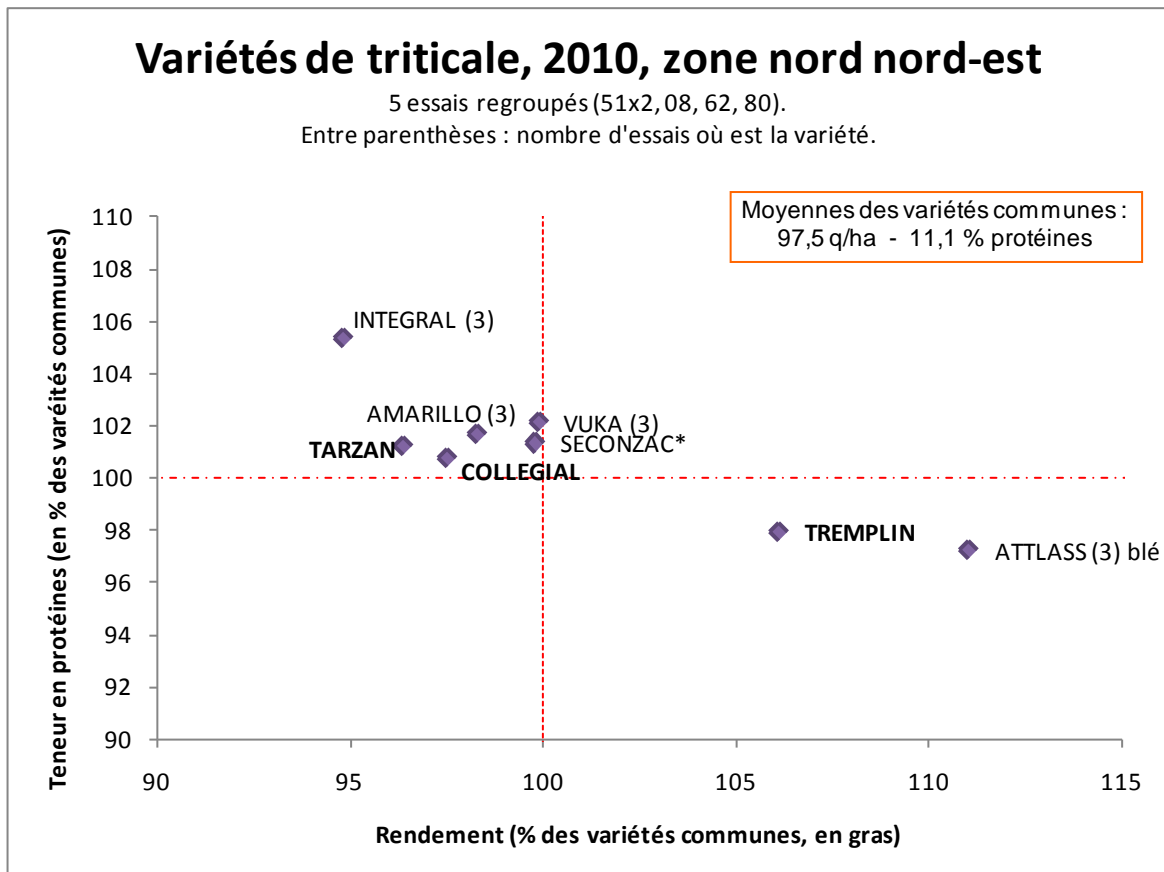
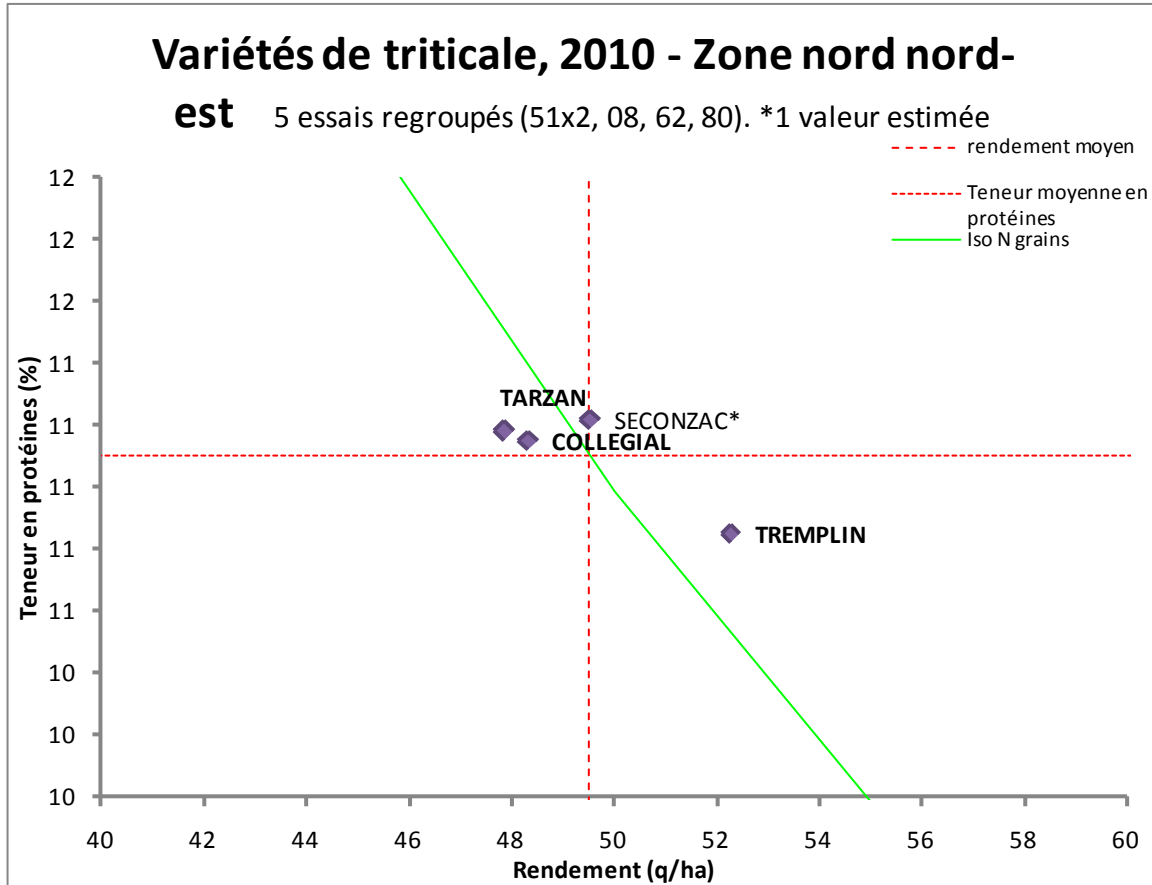
Regroupement 16 essais, en % des deux variétés communes (Tremplin, Tarzan) :



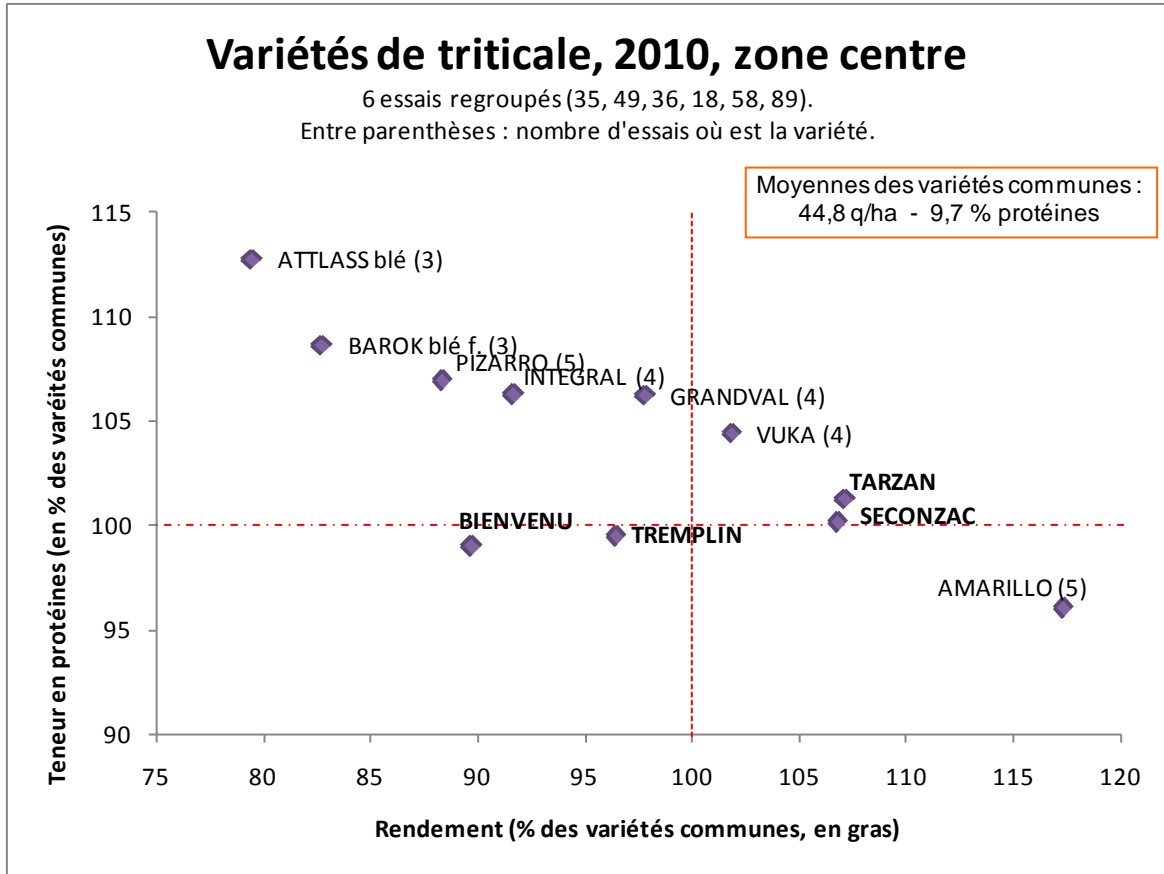
Regroupement à 12 essais (ceux à trop fort ETR retirés : 03 58 49 35) :



Graphiques rendement x teneur en protéines (quand disponible = 5 essais zone N-NE puis 4 ou 6 essais zone centre) :



Regroupement à 6 (mais 18 et 49 hétérogènes) :



Regroupement à 4 :

